



อูฐคู่ทะเลลุยเมืองอักษรต่ำ

เรื่อง • กิตติยา ลีครองสกุล
ภาพ • ร่มรัฐ ปรมาศิกุล



คู่มือทะเลเมืองอักษรต่ำ

เรื่อง กิตติยา ลีครองสกุล ภาพ รัมรัฐ ปรมาธิกุล

สำนักพิมพ์แพรวเพื่อนเด็ก

ในเครือบริษัทอมรินทร์พริ้นติ้งแอนด์พับลิชชิ่ง จำกัด (มหาชน)

๓๗๘ ถนนชัยพฤกษ์ (บรมราชชนนี) เขตตลิ่งชัน กรุงเทพฯ ๑๐๑๗๐

โทรศัพท์ ๐-๒๔๒๒-๓๓๓๓ ต่อ ๔๓๖๔, ๔๓๖๕ โทรสาร ๐-๒๔๓๔-๓๕๕๕, ๐-๒๔๓๔-๓๗๗๗, ๐-๒๔๓๕-๕๑๑๑

E-mail: info@amarin.co.th

สงวนลิขสิทธิ์หนังสือเล่มนี้ตามพระราชบัญญัติ พ.ศ. ๒๕๓๗

ห้ามคัดลอกเนื้อหา ภาพประกอบ รวมทั้งดัดแปลงเป็นแถบบันทึกเสียง ตลับวีดิทัศน์

หรือเผยแพร่ด้วยรูปแบบและวิธีการอื่นใดก่อนได้รับอนุญาต

เลขมาตรฐานสากลประจำหนังสืออิเล็กทรอนิกส์ 978-974-289-600-3

เจ้าของ ผู้พิมพ์ผู้โฆษณา บริษัทอมรินทร์พริ้นติ้งแอนด์พับลิชชิ่ง จำกัด (มหาชน)

กรรมการผู้จัดการใหญ่ ระริน อุทกะพันธุ์ ปัญจรุ่งโรจน์

บรรณาธิการอำนวยการ อุษณีย์ วิตกพันธ์

บรรณาธิการ ทัศนีย์พิศา จันทร์ธนกุล

ศิลปินกรรมาผู้ออกแบบปก กิตติยา ลีครองสกุล, อรณัญช์ สุขเกษม

ดูคู่ทะเลลุยเมืองอักษรดำ

ดูคู่ทะเลลุยเมืองอักษรดำ เป็นหนึ่งในชุดนิทานเสริมความรู้เรื่องอักษรสามหมู่ มีจุดประสงค์เพื่อเสริมทักษะภาษาไทยนอกห้องเรียน สร้างความรู้ควบคู่ไปกับความสนุกสนาน เนื้อหาว่าด้วยเรื่องอักษรสามหมู่หรือไตรยางศ์ ในกลุ่มพยัญชนะที่เป็นอักษรดำ พร้อมหลักการผันวรรณยุกต์ โดยใช้นิทานเป็นตัวเดินเรื่อง นำเสนอในรูปแบบหนังสือภาพสำหรับเด็ก เหมาะสำหรับเด็กนักเรียนที่กำลังศึกษาระดับประถมศึกษาปีที่ ๑ - ๓



ลูคูชอบสะสมเปลือกหอย ชอบเดินเล่นสำรวจหาดทราย
บางครั้งก็ก่อปราสาททราย
“ชายหาดเงียบเหงาเกินไป ได้ยินมาว่า
ใต้มหาสมุทรเมืองอักษรต่ำ ที่นั่นมีเปลือกหอย
สวยงามและผู้คนมากมาย ถ้าเราไปได้ที่นั่นบ้างก็คงจะดี”



ทันใดนั้นก็มีคลื่นยักษ์ซัดเข้าชายหาด
แล้วทิ้งกล่องใบหนึ่งไว้บนหาดทราย



ดูมุมมองกล่องด้วยความประหลาดใจ มันไม่ใช่กล่องธรรมดาทั่วไป
แต่คือกล่องปริศนา!!

...หากอยากพบดินแดนแสนสุขสันต์ ลายแทงนี้จะนำทางสู่จุดหมาย
ผืนเสียงตำร้องออกมาอย่าได้อาย ถึงที่หมายคำใบ้บอกออกเดินทาง...



ลุงตุ้ตตัดสินใจออกเดินทางด้วยเรือดำน้ำ พร้อมมุ่งหน้าสู่เมืองอักษรต่ำ



ลู่ขับเคลื่อนน้ำดำดิ่งลงไปใ้ทะเลลึกคราม
ผ่านแนวปะการัง



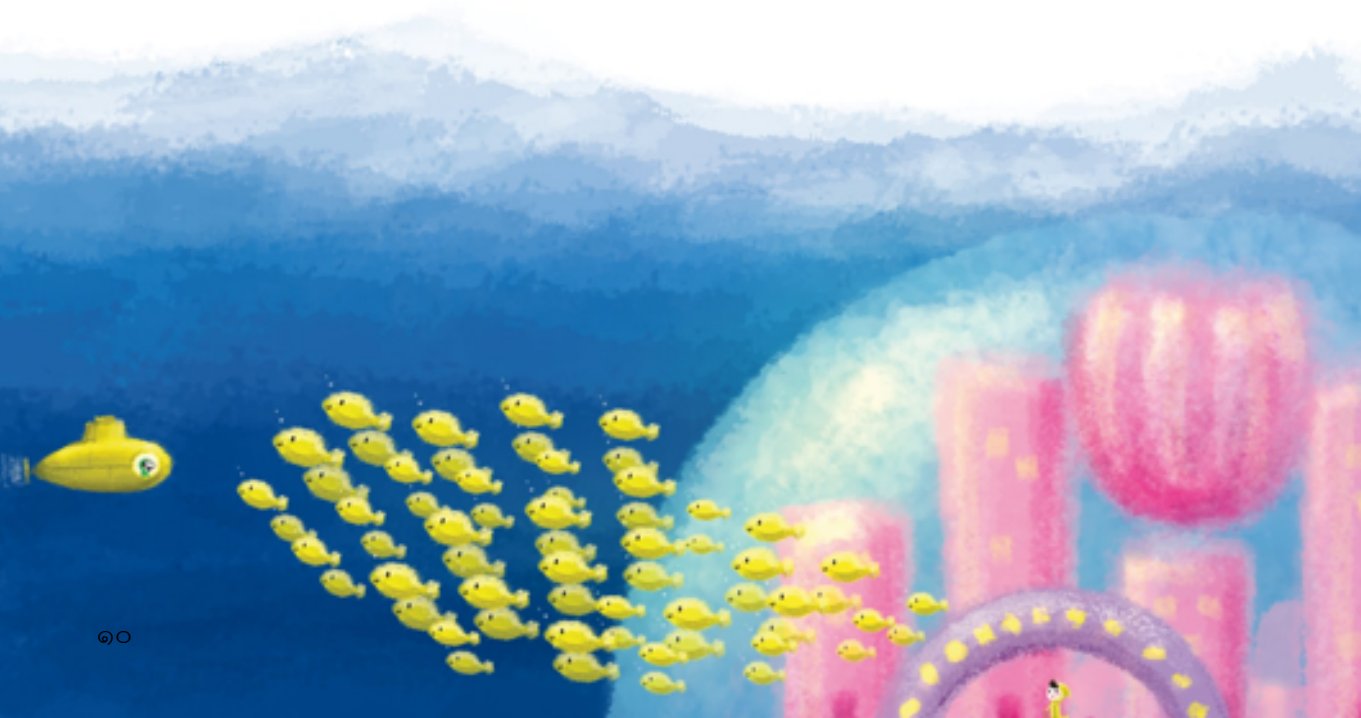
ลึกลงไปเรื่อยๆ เจอดอกไม้ทะเล



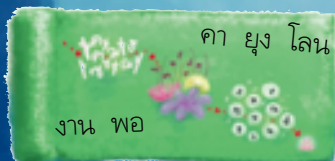
แต่ดำน้ำมาเนิ่นนานก็ยังไม่เห็นปลาลั้กตัว
เจอแต่ฟองน้ำที่ขวางทางอยู่เต็มไปหมด



วู้!! หุ่นฝูงปลาขนาดใหญ่ ปิดบังทางเข้าเมืองอักษรตัวไว้นี้เอง



“เมืองอักษรต่ำเปิดต้อนรับคนชอบฝัน ช่วยกันฝันเอกโตตรีมีอักษร
อยากเข้าเมืองอักษรต่ำได้ผ่านแน่นอน อย่ารีบร้อนฝันเสียงมาผ่านได้เลย”
ผู้เฝ้าประตูบอก



ดูจิ้งจอกสีเหลืองตามอักษรคำใบ้ของผู้เฝ้าประตู



“คา-ค่า-ค้ำ” “ขุง-ขุ้ง-ขຶ້ง” “โตน-โถ่น-โถ้่น”
“งาน-ง่าน-ง้า่น” “พอ-พ้อ-พ้อ”

“ฝันเสียงได้ถูกต้อง ขอต้อนรับท่านเข้าสู่เมืองอักษรต่ำ”



ในที่สุดลูลู่ก็มีเพื่อนวิ่งเล่นเก็บเปลือกหอยด้วยมากมาย มีความสุขจัง



อักษรต่ำมี ๒๔ ตัว ได้แก่ ค ต ข ง ช ซ ฌ ญ ท
ฒ ณ ท ธ น พ ฟ ภ ม ย ร ล ว ฬ ฮ จำง่าย ๆ ดังนี้

- อักษรต่ำคู่มี ๑๔ ตัว ได้แก่ ค ต ข ช ซ ฌ ญ ฒ ท ธ พ ฟ ภ ฮ
พ่อ (พ, ภ) คำ (ค, ต) ฟัน (ฟ) ทอง (ฌ, ฑ, ท, ธ) ชื้อ (ช) ช้าง (ช) ฮ้อ (ฮ)

- อักษรต่ำเดี่ยวมี ๑๐ ตัว ได้แก่ ง ญ ณ น ม ย ร ล ว ฬ
งู (ง) ไหญ่ (ญ) นอน (น) อยู่ (ย) ณ (ณ) รีม (ร) วัด (ว)
โม (ม) พี (ฬ) โลก (ล)

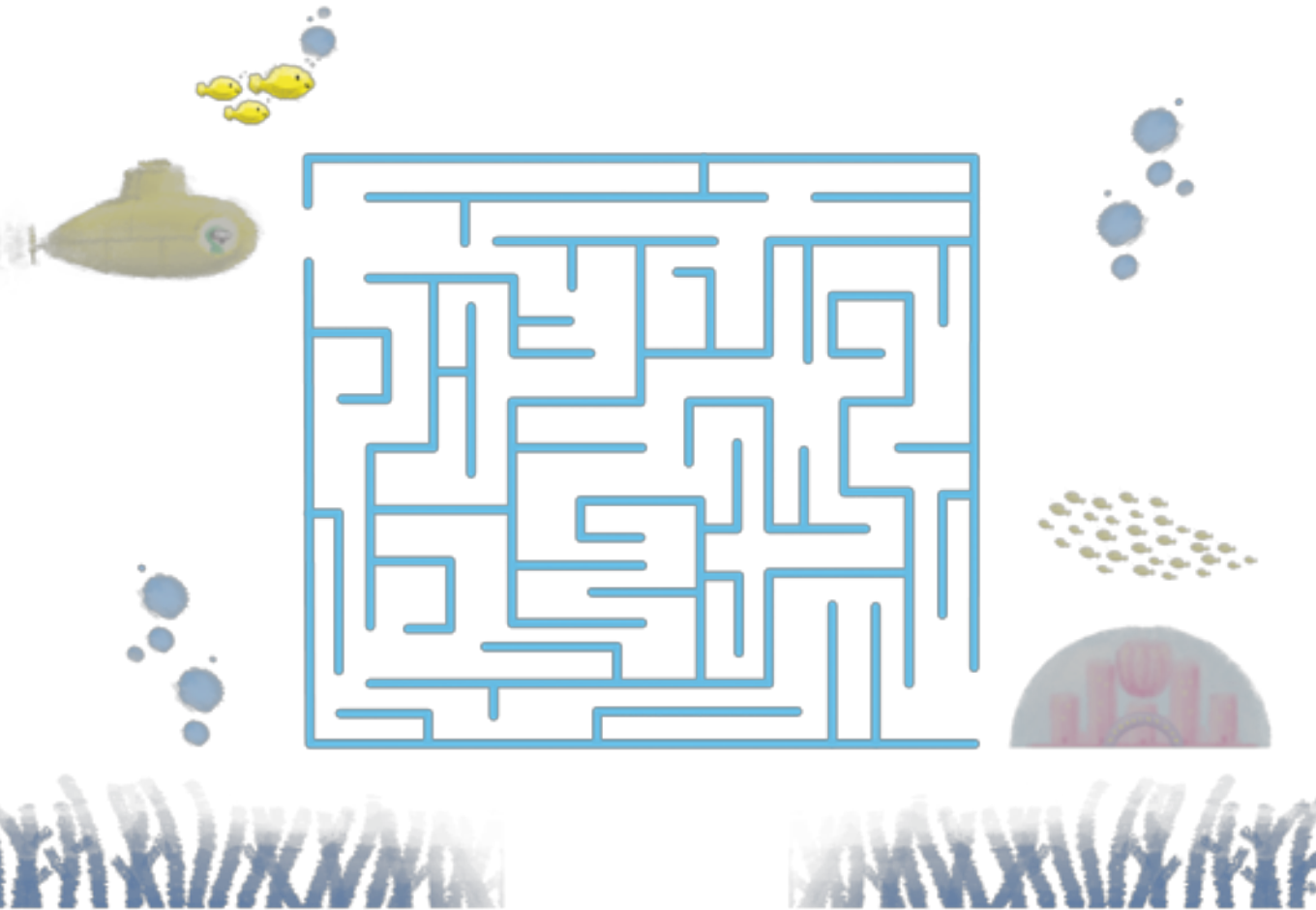
คำศัพท์ เสียงสามัญ เสียงเอก เสียงโท เสียงตรี เสียงจัตวา

โท	โท	ไต่	ไต่	ไต้	โต
พอง	พอง	ฟ่อง	ฟ่อง	พ้อง	ผอง
ชุ่ม	ชุ่ม	จุ่ม	จุ่ม	ชุ่ม	จุ่ม
คา	คา	ซ่า	ค่า	คำ	ชา
ฟัน	ฟัน	ฝั้น	ฟัน	ฟัน	ฝั้น

* ถ้าจะผันให้ครบ ๕ เสียงต้องใช้อักษรสูงเข้ามาช่วยด้วยนะ



น้องๆ ช่วยพาตุ๊กตู่เดินทางไปเมืองอักษรทำน้อยจ๊ะ



ผู้เขียนเรื่อง

กิตติยา ลีครองสกุล (ปุก)

อดีตเด็กชนที่ชอบวาดรูป ระบายสี เมื่อถึงวัยต้องศึกษาต่อจึงเลือกเรียนวิชาในฝัน คือเอกวรรณกรรมสำหรับเด็ก คณะมนุษยศาสตร์ มหาวิทยาลัยศรีนครินทรวิโรฒ (เกียรตินิยมอันดับ ๒) ปัจจุบันก็ยังคงชอบวาดรูป ระบายสี และสนุกสานกับงานทุกอย่างที่ทำ

ผู้วาดภาพ

ร่มรัฐ ประมาธิกุล (เอ็ก)

อดีตเด็กน้อยรักอ่านและวาดการ์ตูน จบการศึกษาจากสถาบันเทคโนโลยีพระจอมเกล้าเจ้าคุณทหารลาดกระบัง คณะสถาปัตยกรรมศาสตร์ ภาควิชาศิลปอุตสาหกรรม ปัจจุบันวาดรูปอยู่เสมอในนาม “ร่มเล็ก”

