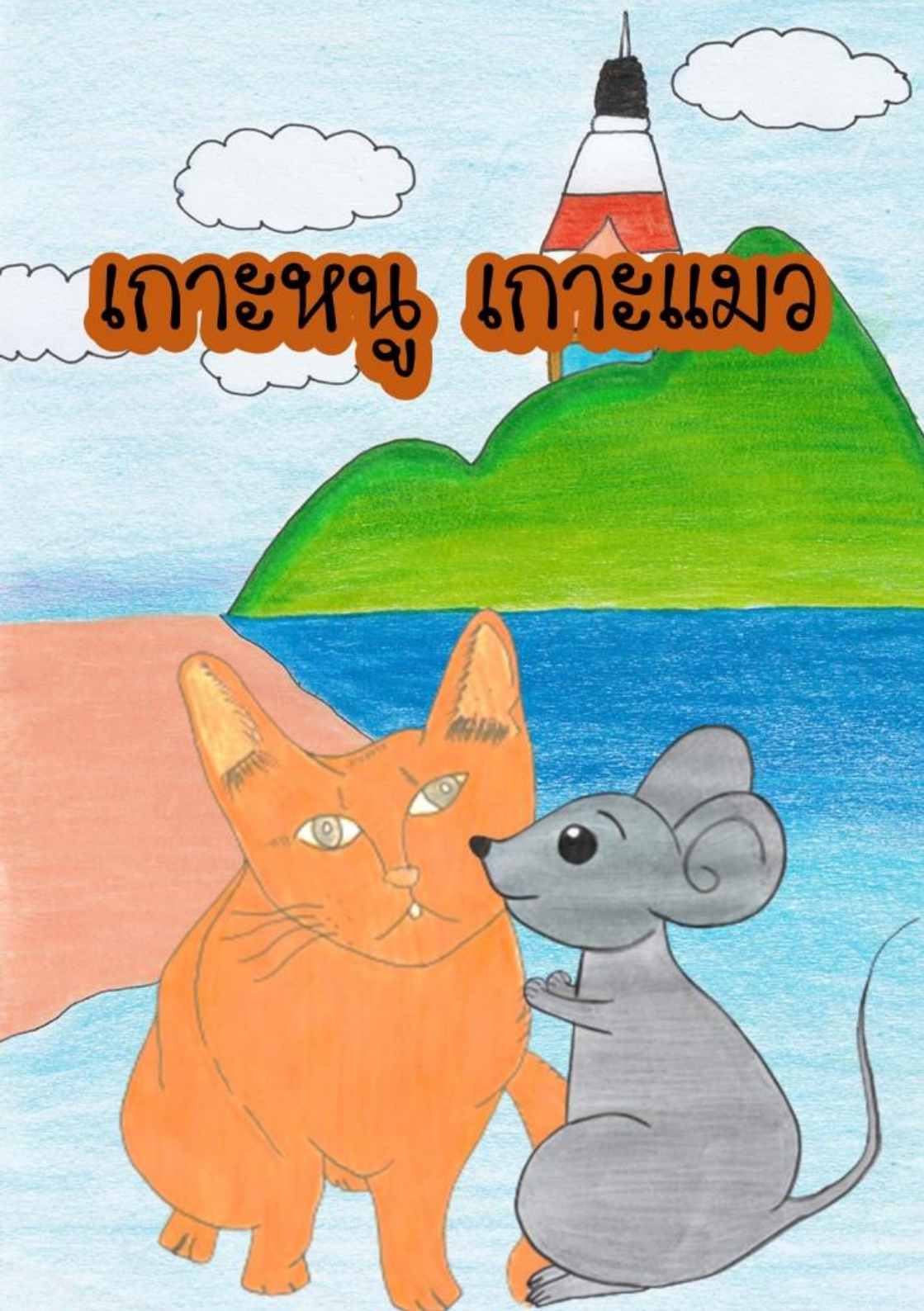


កោះអង្គ កោះឆ្មោ



เกาะหนู เกาะแมว



ภาพประกอบ : อนุรักษ์ ชูเมือง

สุวิภา ดอจี

คำนำ

หนังสือเล่มนี้จัดทำขึ้นเพื่อเป็นหนังสือสำหรับเด็ก มีจุดประสงค์เพื่อให้เด็ก ๆ
ได้เรียนรู้เกี่ยวกับเพื่อนบ้าน ที่มาของเกาะหนูเกาะแมว ทำให้เด็ก ๆ รู้รักและเห็นคุณค่าของ
สถานที่

คณะผู้จัดทำหวังเป็นอย่างยิ่งว่านิทาน เรื่องเกาะหนูเกาะแมว จะเป็น
ประโยชน์ต่อเด็กเป็นอย่างยิ่ง

คณะผู้จัดทำ



กาลครั้งหนึ่งนานมาแล้ว มีพ่อค้าชาวจีนผู้หนึ่ง

คุมเรือสำเภาเดินทางมาค้าขายที่เมืองสงขลา



วันหนึ่งขณะที่เดินซื้อสินค้าอยู่ขึ้นเพื่อค้าได้เห็นหมากับแมวคู่หนึ่ง หน้าตาน่ารักจึงเก็บเอาไปเลี้ยง



หมากับแมวอยู่บนเรือนาน ๆ จึงเกิดความเบื่อหน่าย และอยากกลับไปอยู่ที่เมืองสงขลา
จึงปรึกษาวาฬวิธีการกลับบ้าน



หมาได้บอกกับแมวว่า พ่อค้ามีลูกแก้ววิเศษที่ใครเกาะแล้วจะไม่จมน้ำ
แมวจึงคิดที่จะได้ลูกแก้ววิเศษนี้เข้ามาครอบครอง



หมากับแมวไปขโมยหมูให้จโมยลูกแก้ววิเศษนั้นมา พร้อมให้หมูหนีขึ้นฝั่งไปด้วย



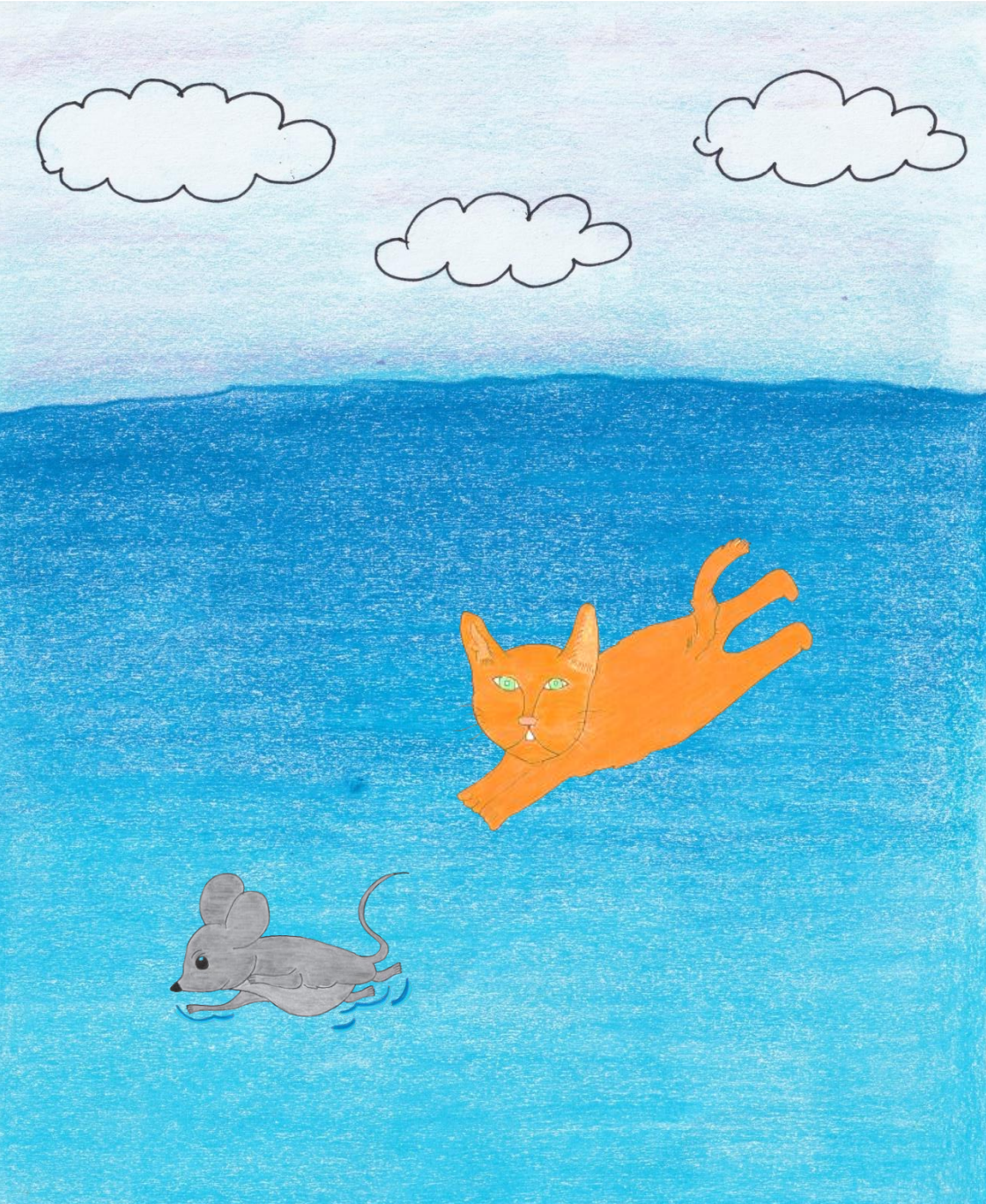
เมื่อหนูเข้าไปขโมยลูกแก้ววิเศษแล้ว ทั้งสามก็หนีลงจากเรือ

และว่ายน้ำมุ่งหน้าสู่เมืองสงขลา



ขณะที่ว่ายน้ำอยู่นั้น หงูเห่าได้วาลูกแก้วที่ตนอมไว้ในปากงั้นมีคำมหาศาล

จึงคิดที่จะหนี หมากกับแมวจึงขึ้นฝั่งตามลำพัง



แมวที่นี้ก็อยากได้ลูกแก้ววิเศษนี้ขึ้นมาครอบครองเช่นกัน จึงว่ายน้ำตามหลังหนูมา

ฝ่ายหนูเห็นแมวตรงเข้ามาก็ตกใจ จึงทำลูกแก้วที่อมไว้นั้นจมลงไปทะเล



เมื่อสิ่งเล็กๆถูกแก้ววิเศษแล้ว จึงทำให้สัตว์ทั้งสองหมดแรงและจมน้ำไปในที่สุด



ด้วยฤทธิ์ของลูกแก้ววิเศษจึงทำให้สัตว์ทั้งสองที่จมน้ำตาย

กลายเป็น “เกาะหนู เกาะแมว” หน้าอำเภอเมืองสงขลา



ฝ่ายหมาที่ตะเกียกตะกายว่ายน้ำไปจนถึงฝั่ง แต่ด้วยความเหนื่อยจึงขาดใจตาย และได้กลายเป็นหินเรียกว่า “เขatangอน” เป็นรูปเขาตั้งอยู่ริมอ่าวเมืองสงขลา

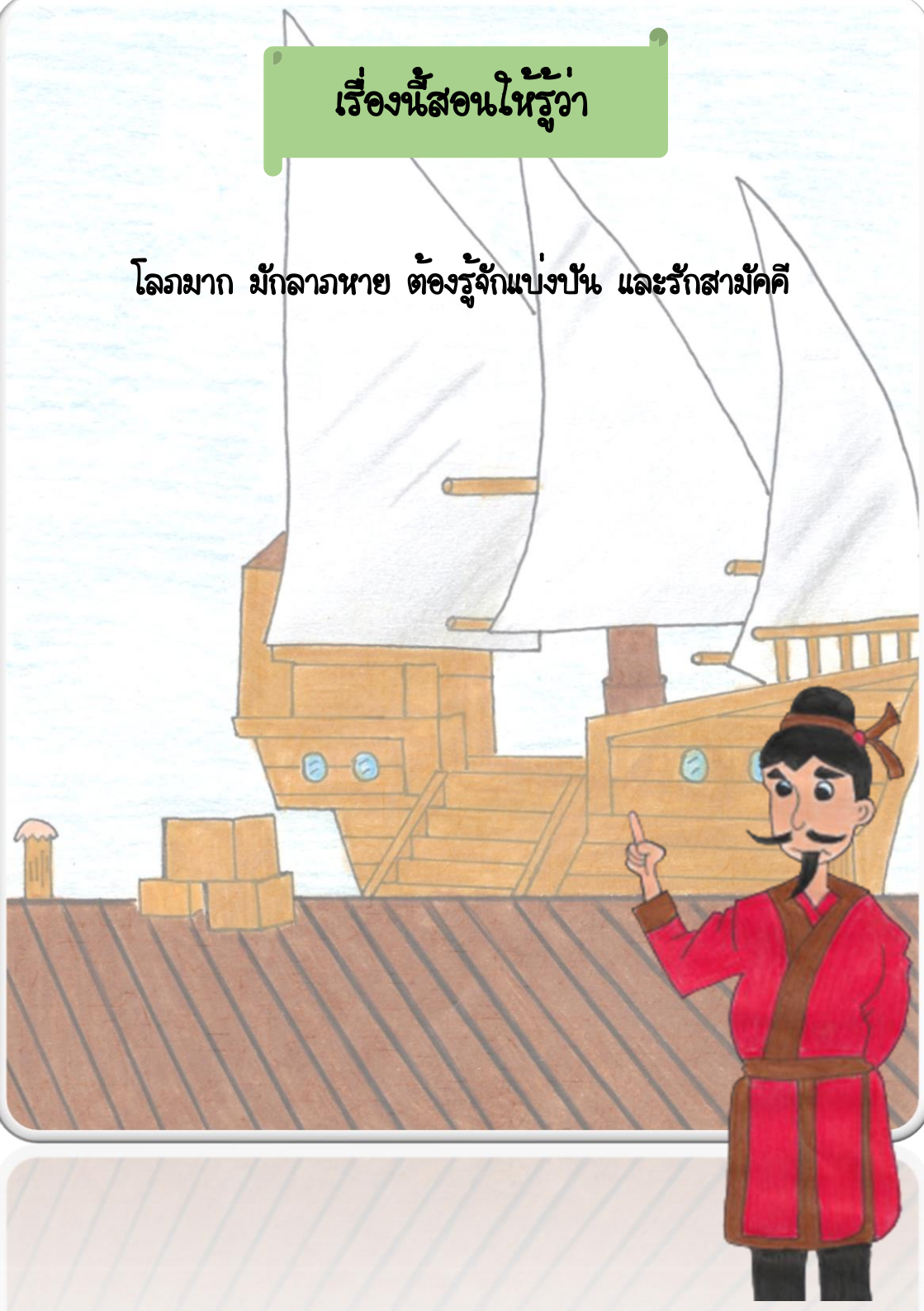


ลูกแก้ววิเศษที่จมหายไปทะเล ก็ได้แตกละเอียดเป็นหาดทราย

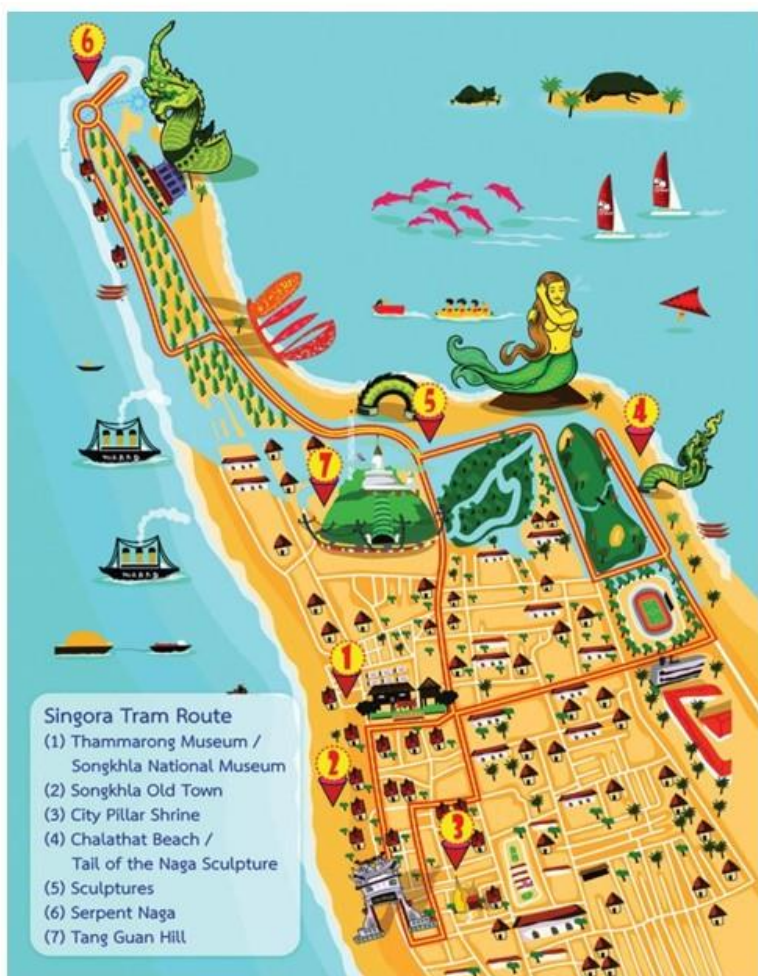
จึงเรียกสถานที่นี้ว่า “หาดทรายแก้ว” ตั้งอยู่ทางเหนือของอำเภอเมืองสงขลา

เรื่องนี้สอนให้รู้ว่า

โลภมาก มักลาภหาย ต้องรู้จักแบ่งปัน และรักสามัคคี



แผนที่การท่องเที่ยว จังหวัด สงขลา





จัดทำโดย

นางสาวชูวิทย์นี้ เสงี่ยม 406101005

นางสาวอาชีษะห์ สะมาแอ 406101017

นางสาวนริญธร ชูเมือง 406101020

นางสาวนันทิยา จันทบุรี 406101026

นางสาวชูรีนา ดอจี 406101027

