

เขียนโดย B.UTSAP111



# ซากดึกดำบรรพ์

ตอน เจ้าช้างดึกดำบรรพ์

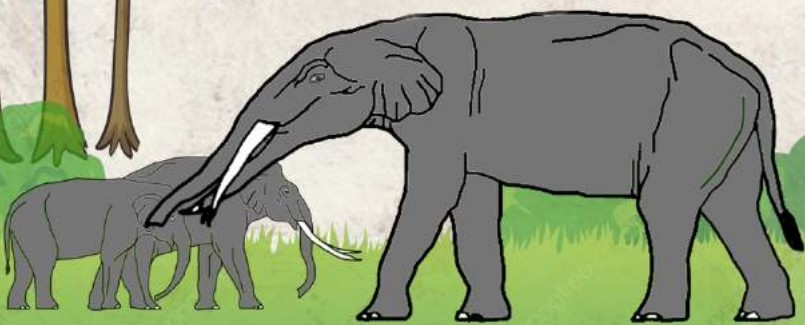
## FOSSIL ELEPHANT



ไดโนซอร์ฟอสซิล ซึ่งเป็นสัตว์ในยุคดึกดำบรรพ์ซึ่งสูญพันธุ์ไปแล้ว จะเป็นไคด้าทอร์ เรื่อง ซากดึกดำบรรพ์ ตอน เจ้าช้างดึกดำบรรพ์ โดยเล่าถึงประวัติเจ้าช้างดึกดำบรรพ์แต่ละตัวและพาไปรู้จักกับคำศัพท์ภาษาอังกฤษน่ารู้กัน



พบกับ  
ไดโนซอร์ฟอสซิล



# คำนำ

หนังสือเล่มนี้จัดทำขึ้นเพื่อเป็นสื่อในการศึกษา  
เกี่ยวกับไอพาร์ค โดยจะสอดแทรกเนื้อหาของไอพาร์ค  
บูรณาการกับวิชาภาษาอังกฤษ การ์ตูนเล่มนี้เหมาะ  
สำหรับชั้นประถมศึกษาปีที่ 4-6 โดยหนังสือการ์ตูน  
เล่มนี้เป็นส่วนหนึ่งของวิชา การผลิตหนังสือการ์ตูน  
ดิจิทัลเชิงสร้างสรรค์เพื่อการศึกษา  
หากมีข้อผิดพลาดประการใดขออภัยมา ณ ที่นี้ด้วย

# แนะนำตัวละคร



ชื่อ : ไดโนบัพฟาไดซอร์

เพศ : ชาย

อายุ : 1000 ล้านปี

นิสัย : ใจดี รักเด็ก ๆ

อาชีพ : นักวิชาการ / ไกด์



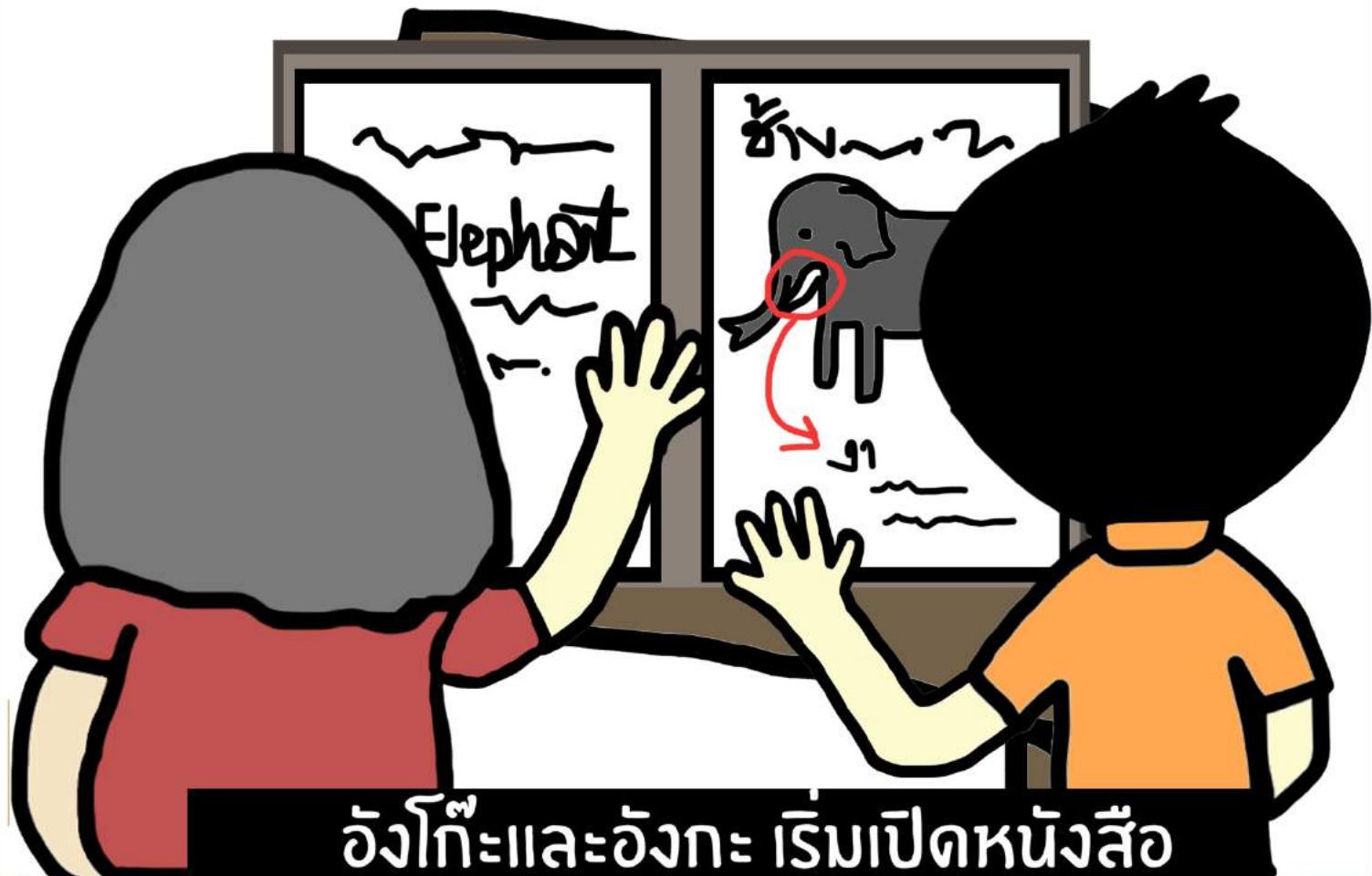
# ณ ห้องสมุดกะชาโท





เล่มนี้หรอ  
น่าอ่านจัง

เปิดหนังสือแล้วนะ



อังกฤษและอังกะ เริ่มเปิดหนังสือ

# สวัสดีครับ



วันนี้พี่ไดโนบัพฟาไดซอร์  
จะอาสาเป็นไกด์พาน้องๆ  
ไปทัวร์พิพิธภัณฑ์ช้างกัน

## “ ซากดึกดำบรรพ์ ”

### FOSSIL

อ่านว่า  
ฟอส-ซิล

มาเริ่มกันเลยครับ!!



ในบรรดาสสิ่งมีชีวิต ที่กำเนิดขึ้นบนโลก มนุษย์เป็นสิ่งมีชีวิตที่เกิดขึ้น  
เป็นลำดับหลัง ๆ

**“ORGANISM”** อ่านว่า ออร์-กะ-นิส-ซิม  
แปลว่า สิ่งมีชีวิต



**“EARTH”**  
อ่านว่า เอิร์ธ  
แปลว่า โลก



การเปรียบเทียบ...

สมมุติว่าถ้า **โลก**



กำเนิดขึ้นเมื่อวันที่ 1 มกราคม...

**มนุษย์**



เกิดขึ้นบนโลกเมื่อวันที่ 31 ธันวาคม...

มนุษย์จึงมีข้อจำกัดในการที่จะเล่าเรื่องประวัติความเป็นมาของโลก  
ที่อาศัยอยู่ ทั้งนี้เพราะมนุษย์มีอายุเฉลี่ยอยู่บนโลกไม่เกิน **100 ปี**  
เป็นระยะเวลาที่สั้นมาก

เมื่อเทียบกับอายุของโลกที่เกิดขึ้นเมื่อ **4,600 ล้านปี**

ที่ประกอบกันขึ้น คือ



ดิน



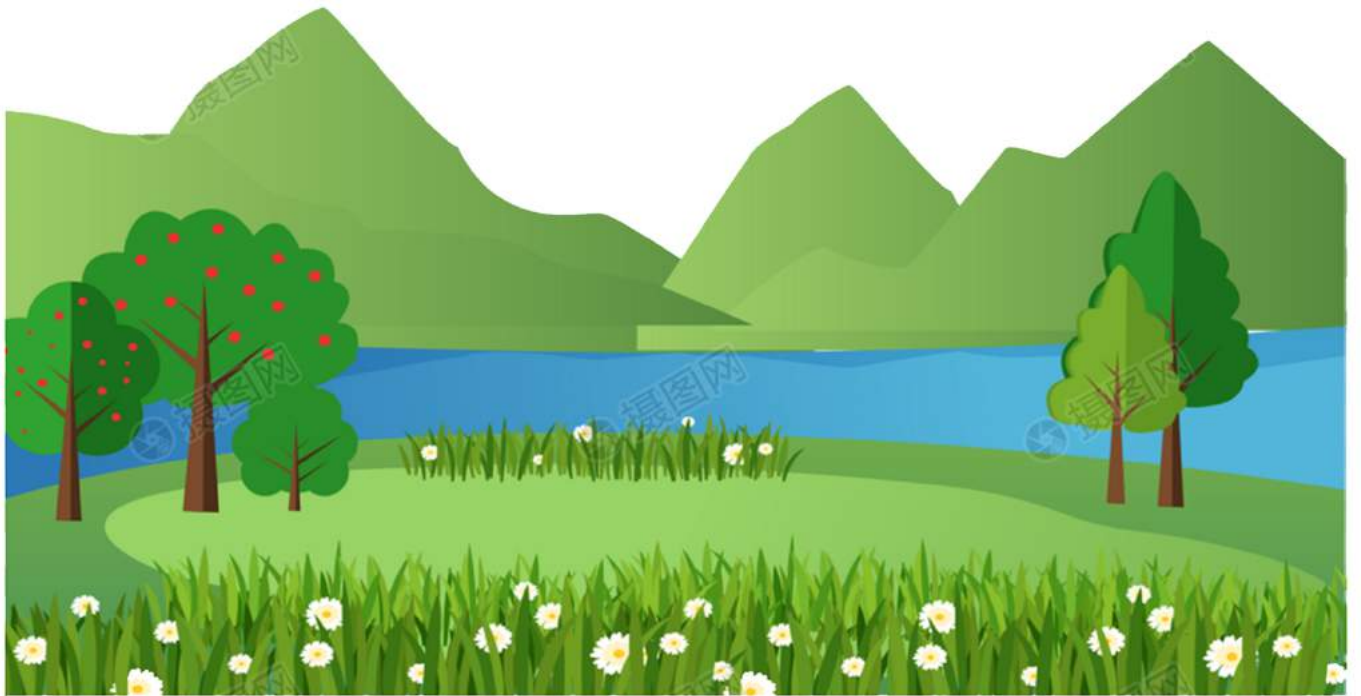
หิน



แร่



ภูเขา




“MOUNTAIN”

อ่านว่า เมาน-เทิน แปลว่า ภูเขา



สิ่งต่าง ๆ เหล่านี้ล้วนเป็นปัญหาให้ มนุษย์คิด  
มาเป็นเวลานาน เพื่อหาคำตอบให้กับประวัติ  
ความเป็นมาของ โลก  และแผ่นดิน  
ที่เราอาศัยอยู่.....



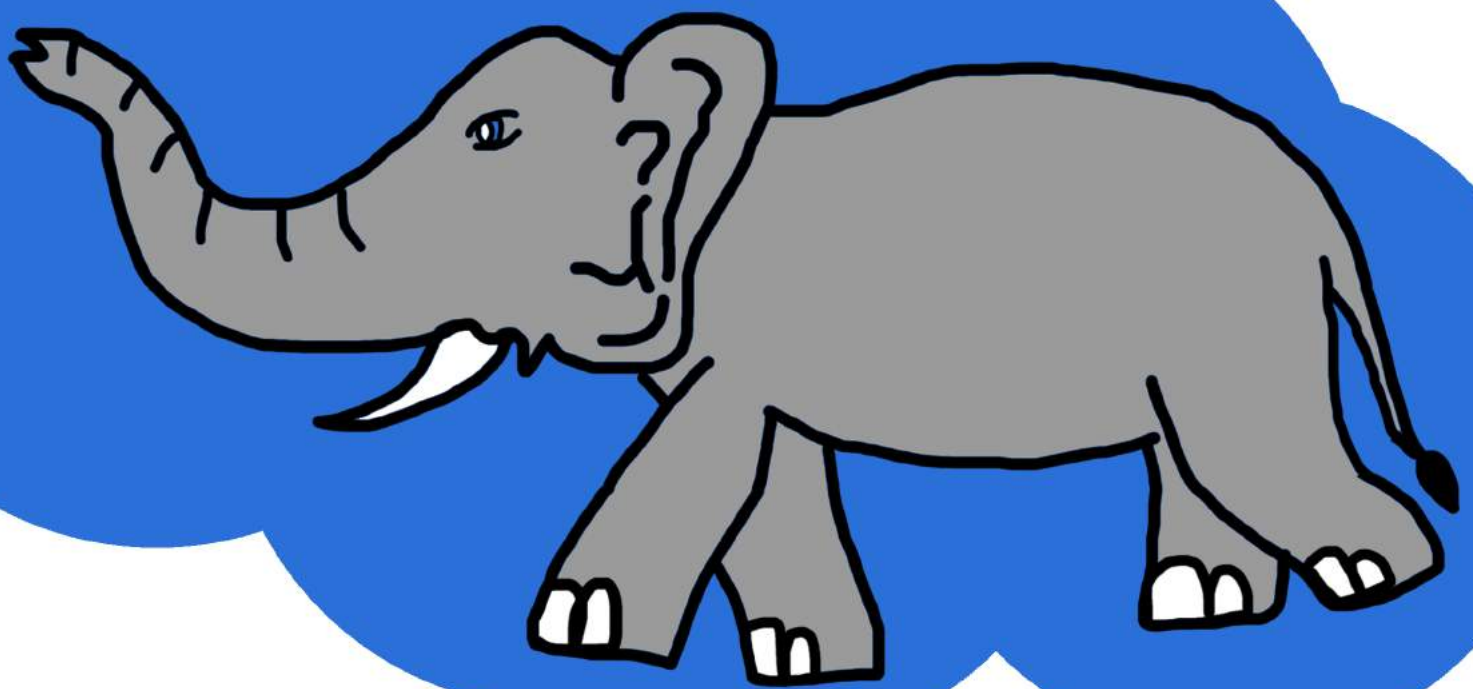
จากการศึกษาเป็นลำดับจนในที่สุด นักธรณีวิทยาพบว่า  
ในบรรดาหลักฐานทั้งหลายที่ได้ศึกษากันมานั้น  
ซากดึกดำบรรพ์ที่ประทับรอยไว้ใน หิน  เป็น  
หลักฐานที่ให้คำตอบเกี่ยวกับประวัติ  
ได้เป็นอย่างดี

และวันนี้ฟิโดโนบัพฟาโดซอร์จะพา  
น้องๆ ไปดูเกี่ยวกับซากดึกดำบรรพ์  
กันก่อนเลย



ก่อนอื่นมารู้จักช้างกันก่อนนะ !!!

“ELEPHANT”  
อ่านว่า เอล-อิแฟนท  
แปลว่า ช้าง



ช้างเป็นสัตว์เลี้ยงลูกด้วยนม....

“MAMMALS” อ่านว่า แมม-แม็ล  
แปลว่า สัตว์เลี้ยงลูกด้วยนม

ที่อยู่บนบกที่มีขนาดใหญ่ที่สุด เป็นสัตว์กินพืช



“HERBIVORES” อ่านว่า เฮอร์-บิ-วอร์  
แปลว่า สัตว์กินพืช

# ● ลักษณะของช้าง

ช้างมีหูขนาดใหญ่สามารถ  
กระพือได้ ช่วยรักษาสมดุลในร่างกาย

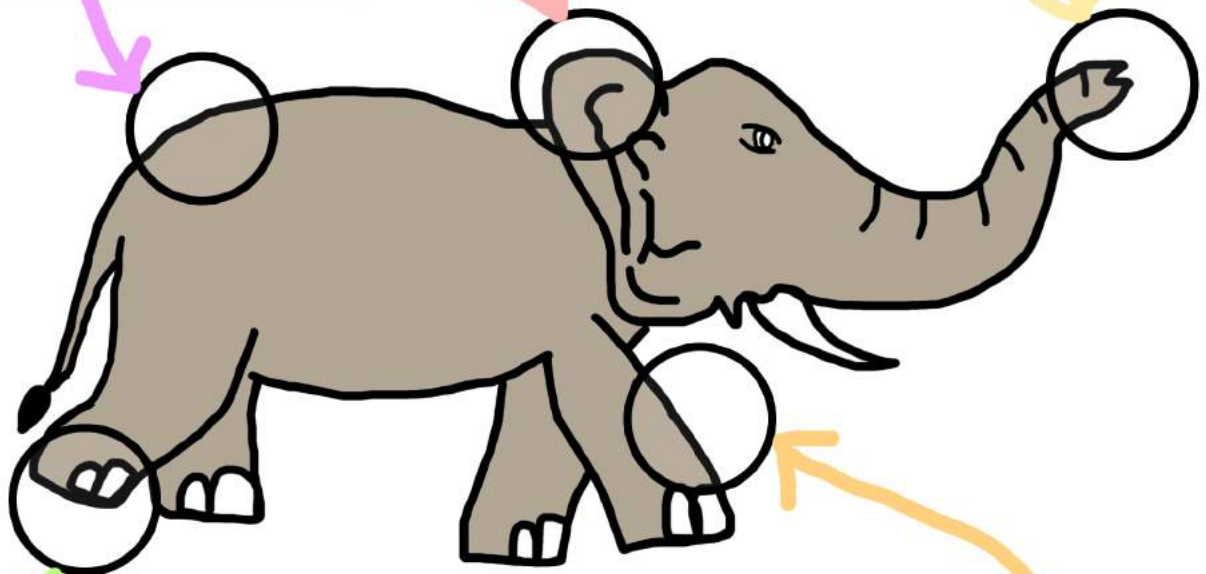
EAR (เอีย) หู

SKIN (สะ-คิน) ผิวหนัง

ผิวหนังของช้างจะหนา

จะมีงวงเป็นจมูกยืดยาว  
ออกไปร่วมกับริมฝีปากบน

PROBOSCIS (พีระบอส-ซิช) งวงช้าง



ขาของช้างมีรูปร่าง  
ค่อนข้างคล้ายกับเส้า

LEGS (เล็ก) ขา

เท้าของช้างมีรูปร่างเกือบกลม

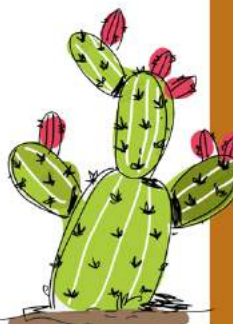
FOOT (ฟุต) เท้า

ช้างปัจจุบันมีงาเป็นฟันตัดคู่หนึ่งที่ออกจากขากรรไกร  
บนใช้ในการขุดหาน้ำ ช้างมีฟันอยู่ 24 ซี่ ใช้ฟันเคี้ยวอาหาร

ช้างดึกดำบรรพ์เป็นสัตว์ที่สูญพันธุ์  
ไปแล้ว แต่มีโครงกระดูกที่ขุดพบทำให้เรา  
สามารถศึกษาได้



ซึ่งช้างดึกดำบรรพ์มีลักษณะ  
แตกต่างจากช้างในปัจจุบัน.....  
ไปดูกันเลย

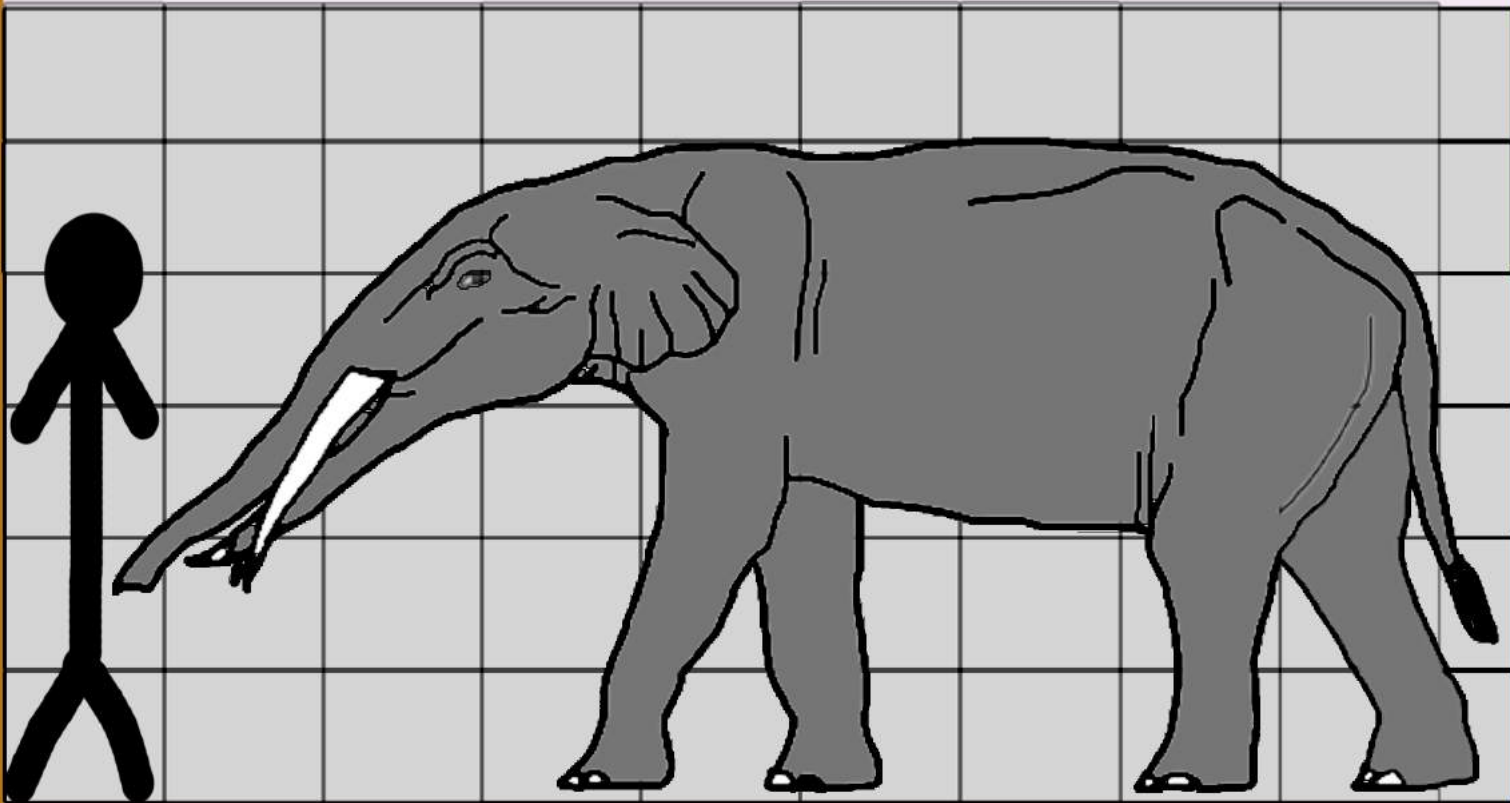
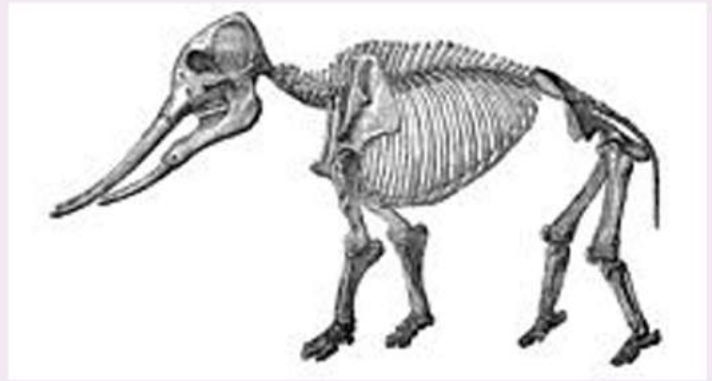


# มาดูตัวแรกกันนะน้องๆ

## 1. กอมโฟธีเรียม (GOMPHOTHERIUM)

เป็นตระกูลสัตว์วงที่มีลักษณะค่อนข้างโบราณ ขากรรไกรล่างบางชนิดยาวถึง 2 เมตร มีงา 2 คู่ที่ค่อนข้างสั้น อกจากขากรรไกรบนและล่าง

มีชีวิตอยู่ในสมัยไมโอซีนช่วงกลาง (16 -11 ล้านปีก่อน) อาศัยอยู่ใกล้แหล่งน้ำทะเลสาบในเขตป่าที่ค่อนข้างแห้งแล้ง



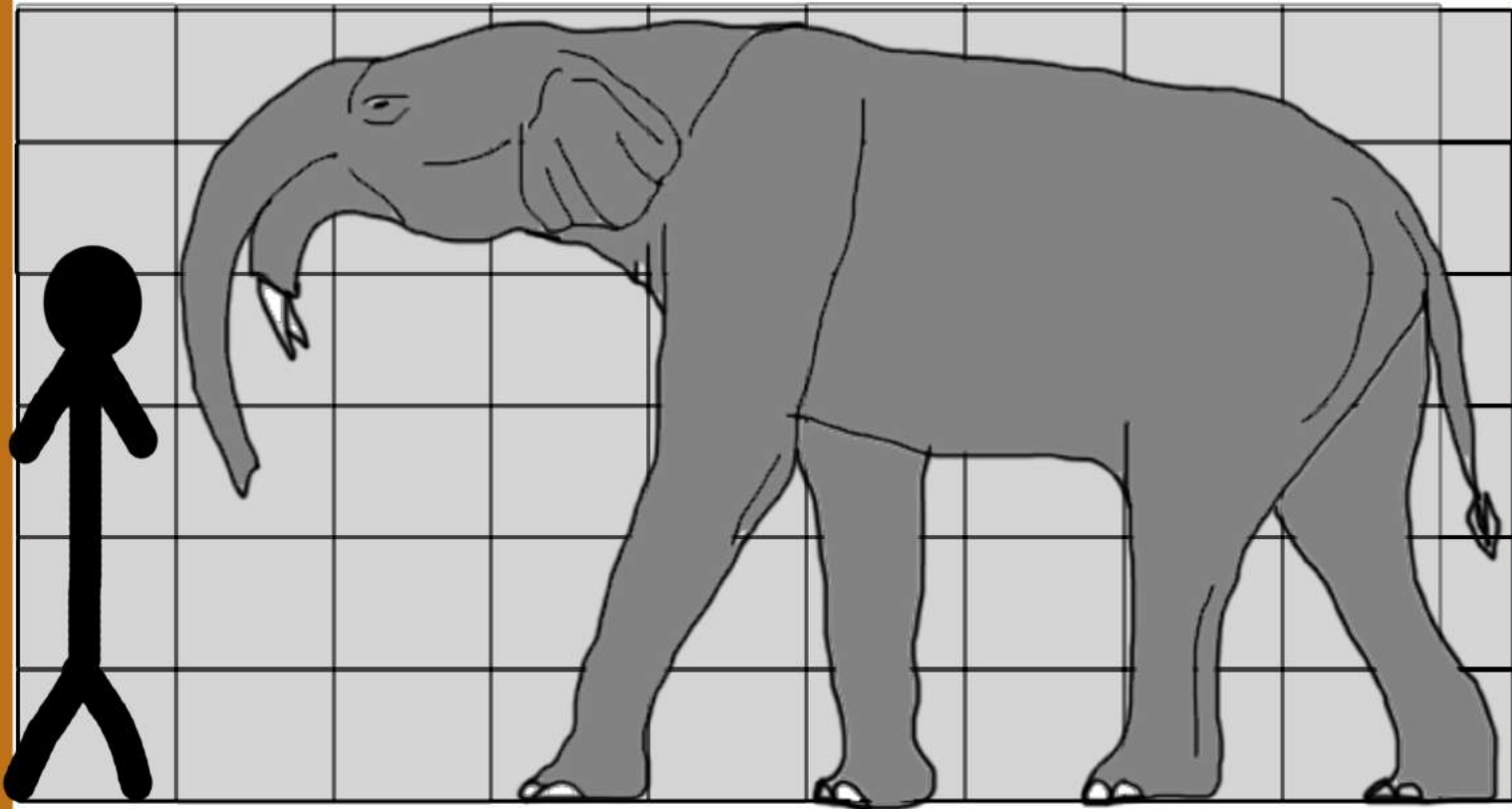
โครงกระดูกที่สมบูรณ์ของกอมโฟธีเรียม พบใกล้เมือง SANSAN ประเทศฝรั่งเศส แหล่งพบอื่น ๆ ได้แก่ ทวีปแอฟริกา อเมริกาเหนือ และเอเชีย โดยแหล่งล่าสุดพบเมื่อ พ.ศ. 2540 คือ แหล่งบ่อทราย ตำบลท่าช้าง อำเภอเฉลิมพระเกียรติ จังหวัดนครราชสีมา

## 2. โปรไดโนธีเรียน (PRODEINOTHERIUM)

ช้างงาจบ อายุ สมัยไมโอซีนช่วงกลาง (16-11 ล้านปีก่อน)  
การจำแนก วงศ์ไดโนธีริอิดี (DEINOTHERIIDAE)

ลักษณะทั่วไป

เป็นกลุ่มของสัตว์ที่คล้ายช้างปัจจุบัน ไม่มีงาจากกรรไกรบน  
แต่มีงาจากขากรรไกรล่าง และโค้งงอชี้ลงล่างคล้ายงอบ



เชื่อว่าช้างไดโนธีเรียนใช้ในการขุดหารากไม้ ปอกเปลือกไม้  
การกระจายพบซากดึกดำบรรพ์ในทวีปยุโรป เอเชียและแอฟริกา  
ในประเทศไทยพบซากฟืนแกรมและขากรรไกรเป็นแห่งแรกที่อำเภอ  
ปง จังหวัดพะเยา และต่อมาพบที่บ่อทราย ตำบลท่าช้าง  
อำเภอเฉลิมพระเกียรติ จังหวัดนครราชสีมา

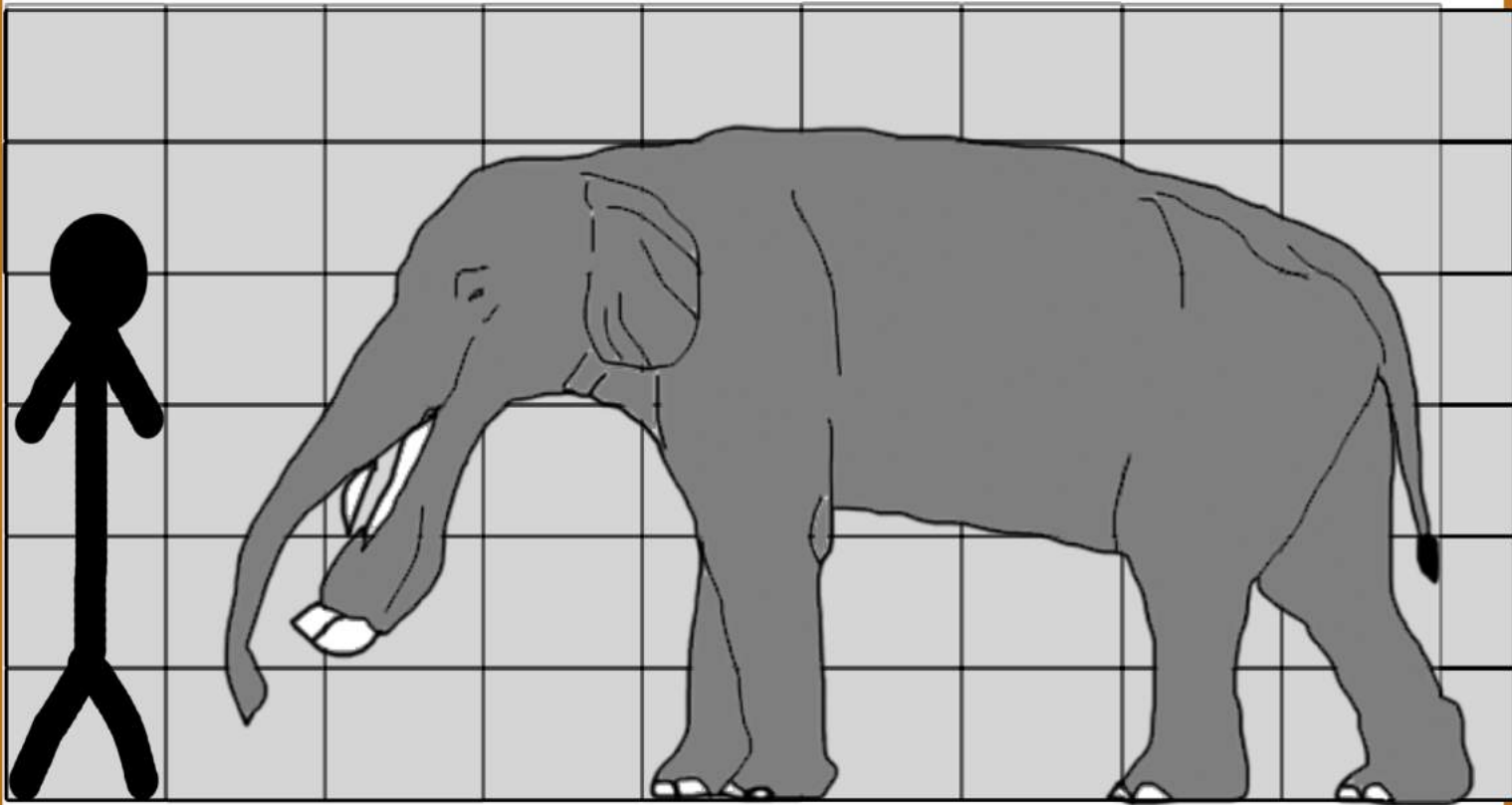
ตัวนี้สูงจ้งงงงงงง วู้วววว....

### 3. โปรตานันคัส (PROTANANCUS)

ช้างงาเสียม

อายุ สมัยไมโอซีนช่วงกลาง (16-11 ล้านปีก่อน )

การจำแนก วงศ์กอมโฟธีริอิดี (GOMPHOTHERIIDAE)



ลักษณะทั่วไป

เป็นช้าง 4 งา ตอนปลายงาคู่ล่างมีลักษณะแบบคล้ายเสียมและมี  
แถบเคลือบงากว้างตลอดถึงปลายงา งาบนยาว รูปทรงกระบอก  
และโค้งออก ตื่นที่อยู่ คาดว่าอยู่ในสภาพแวดล้อมที่ใกล้แหล่งน้ำ  
โดยใช้งาล่างขุดและแฉะดิน กินพืชน้ำและรากไม้

การกระจาย

ช้างในสกุลนี้มี 2 ชนิด พบในทวีปแอฟริกาและเอเชีย

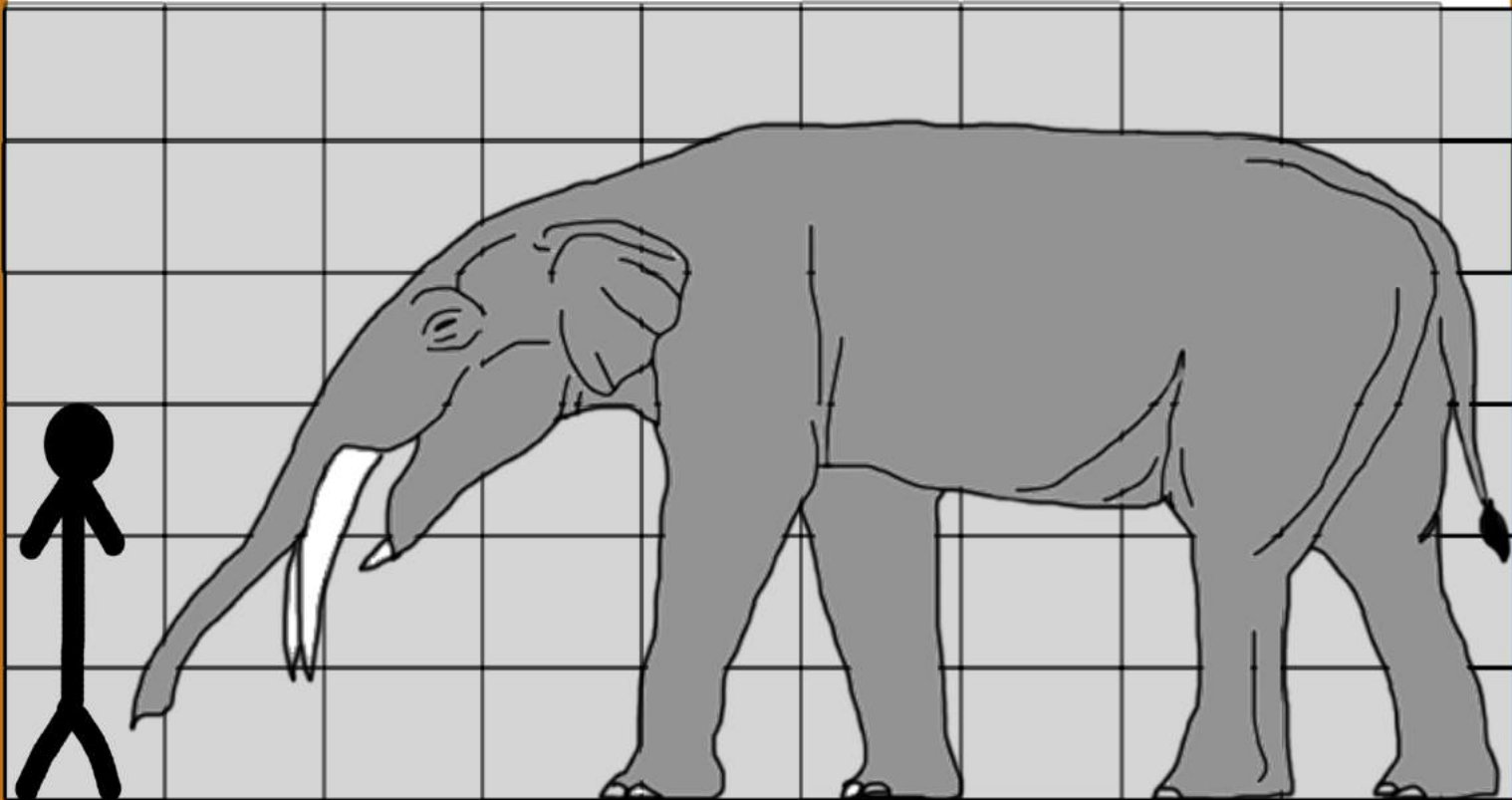
## 4. เตตระโลโฟดอน (TETRALOPHODON)

ช้างสี่งา : เตตระโลโฟดอน (TETRALOPHODON)

อายุ สมัยไมโอซีนช่วงกลาง – สมัยไพลอซีน (16–1.6 ล้านปีก่อน )

การจำแนก วงศ์กอมโฟธีริอิดี (GOMPHOTHERIIDAE)

สกุลและชนิด เตตระโลโฟดอน ( TETRALOPHODON SP .)



ลักษณะทั่วไป

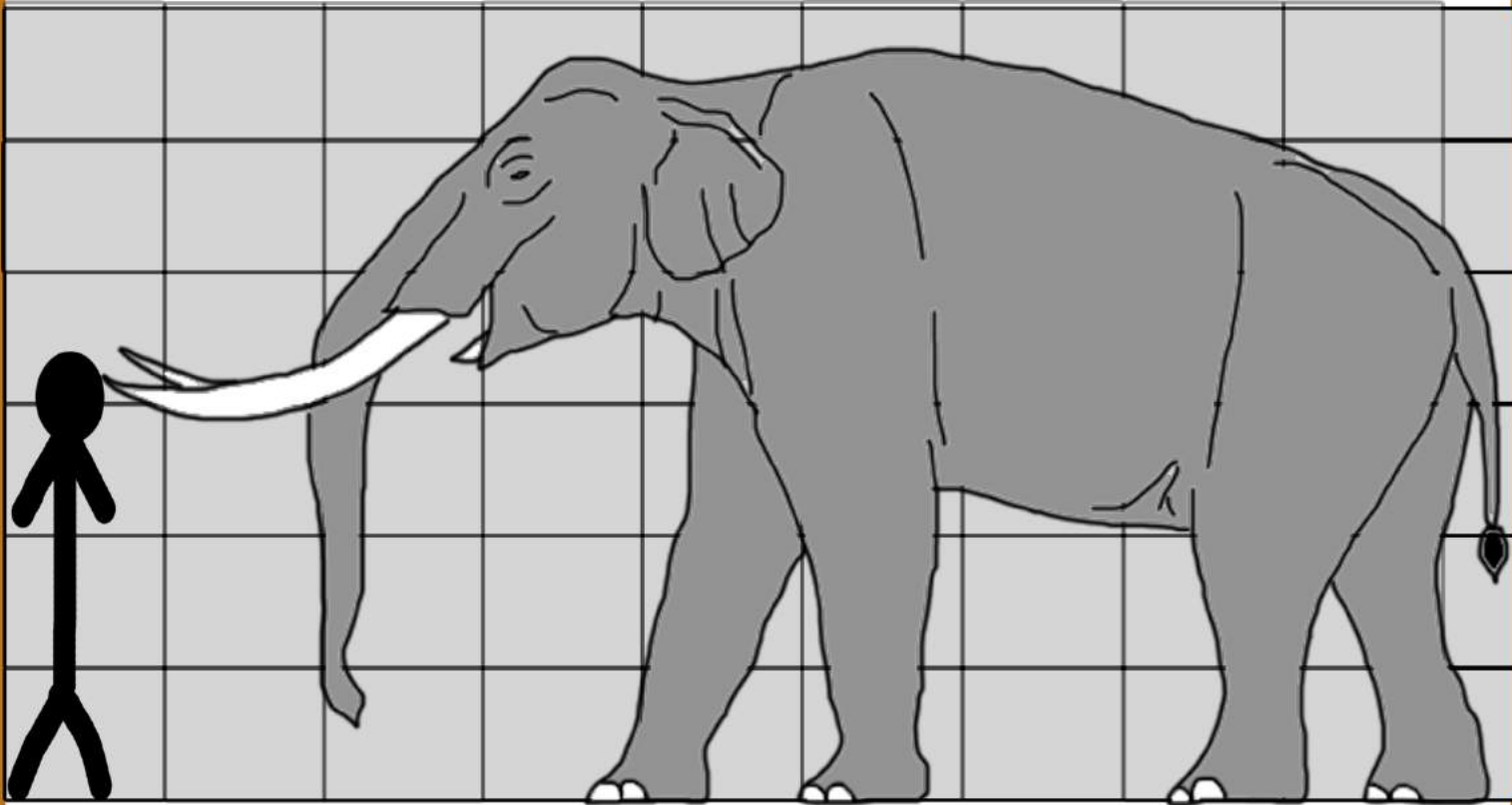
ความสูงประมาณ 2.5 เมตร หัวยมีลักษณะยาว ขากรรไกรบนและล่างยาวปานกลาง มีงา 4 อันหรือ 2 คู่จากขากรรไกรบนและล่าง

การกระจาย พบซากดึกดำบรรพ์ในยุโรป

เอเชียและอเมริกาเหนือ ในประเทศไทยพบขากรรไกร ฟันและงาที่อำเภอเฉลิมพระเกียรติ จังหวัดนครราชสีมา



## 5. ไชโกโลโฟดอน (ZYGLOPHODON)



ในรุ่นดั้งเดิมมี 4 งา งาคู่ล่างเล็กมาก  
ส่วนรุ่นใหม่ไม่มีงาคู่ล่าง ฟันมีลักษณะเป็นสันคล้ายแอก  
เทียมวัว

สูงประมาณ 2-2.5 เมตร

พบในช่วง 18-5 ล้านปีก่อน

ที่พบในอำเภอเฉลิมพระเกียรติ จังหวัดนครราชสีมา

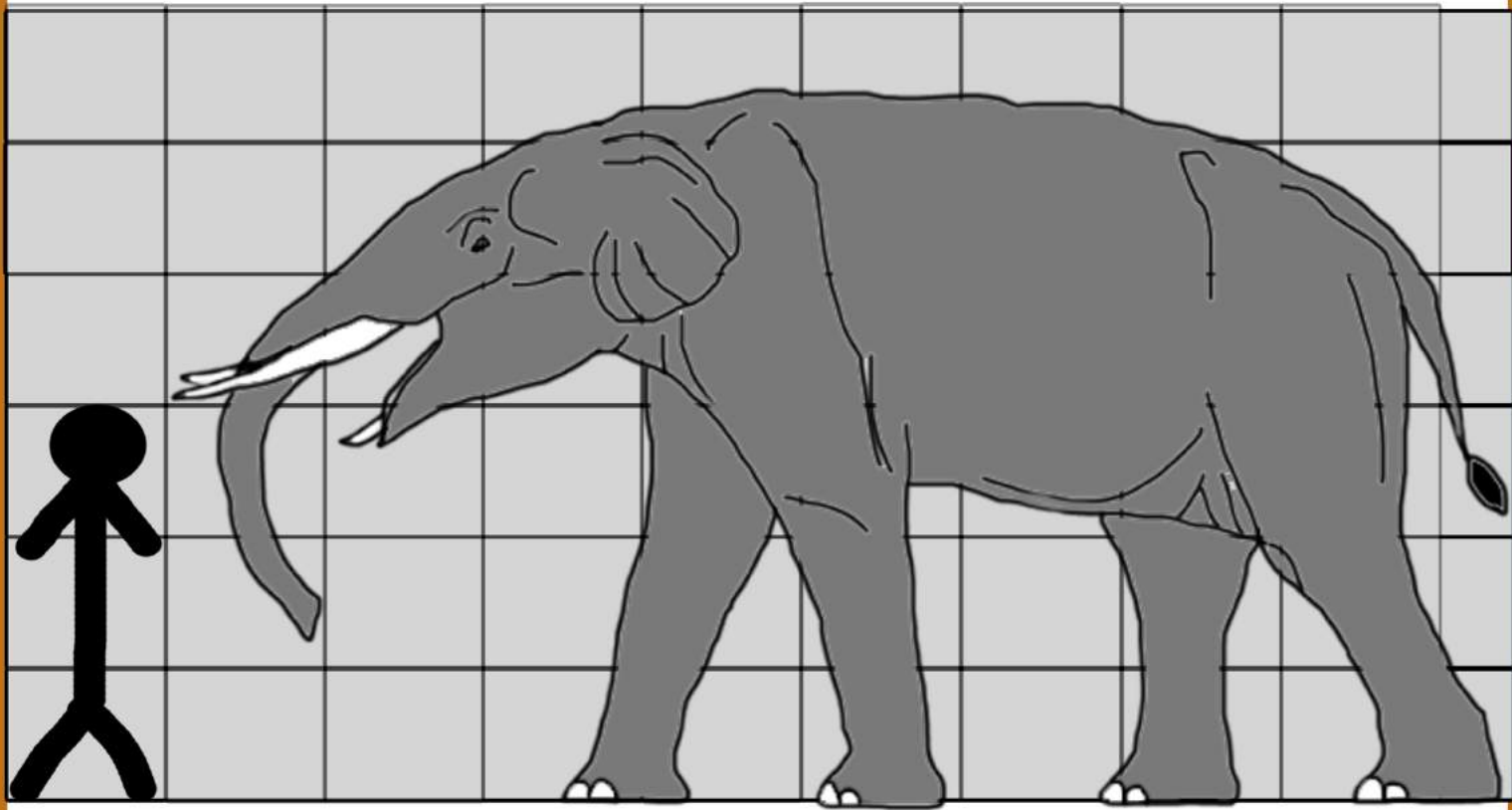
มีอายุราว 13-6.5 ล้านปีก่อน

## 6. สเตโกโลโฟดอน (STEGOLOPHODON)

สมัยไมโอซีนช่วงปลาย-สมัยไพลอซีนช่วงต้น(๑-3 ล้านปีก่อน)

การจำแนก วงศ์สเตโกดอนติดี (STEGODONTIDAE)

สกุลและชนิด STEGOLOPHODON CF. STEGODONTOIDES



ลักษณะทั่วไป

มีขากรรไกรล่างสั้น มี 4 ขา ขาบนมีขนาดใหญ่และงาล่าง

มีขนาดเล็กมีหน้าตัดกลมรีแบบลูกสาส์ ฟันเรียงตัวเป็นสัน

การกระจาย

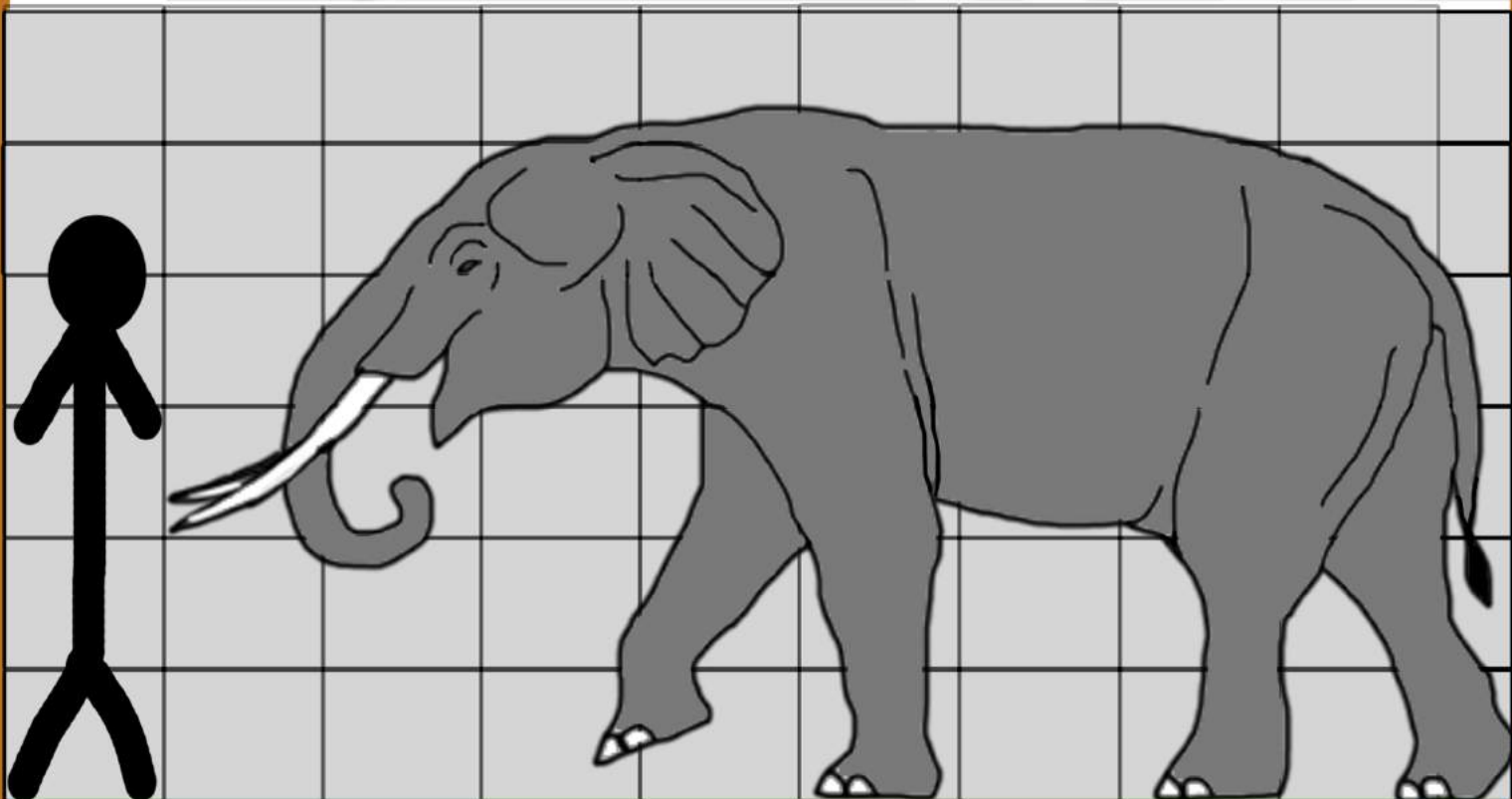
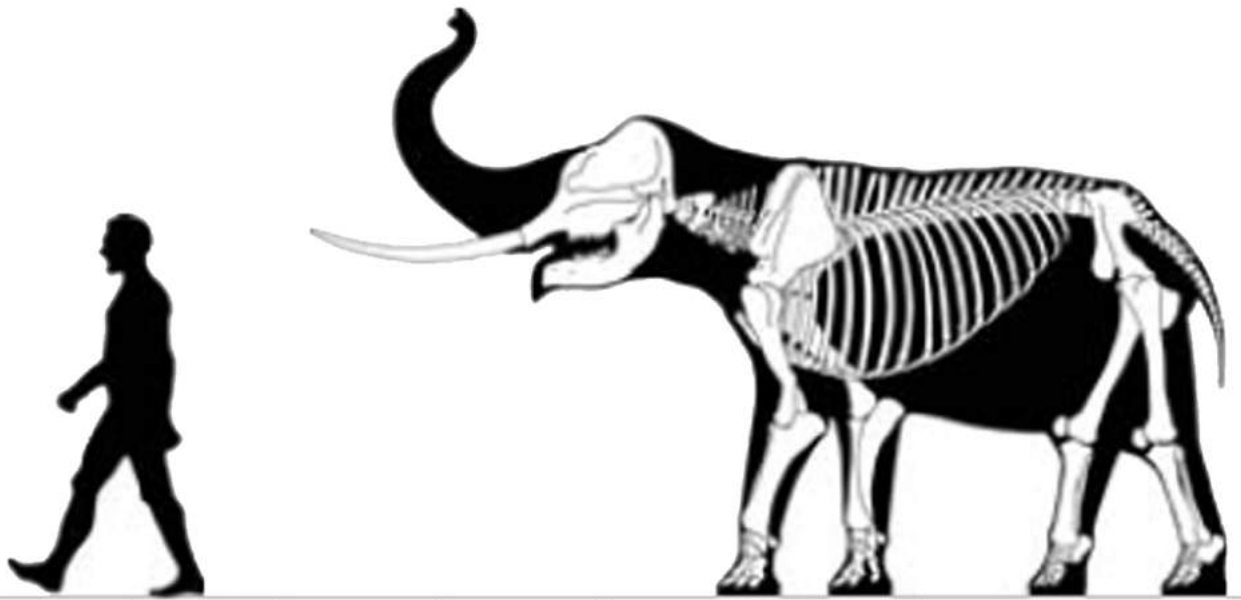
พบซากดึกดำบรรพ์ในจีน อินเดีย พบ่า ในประเทศไทยพบในเมือง

ถ่านหินที่จังหวัดลำปาง ลำพูน พะเยา จังหวัดนครราชสีมาพบใน

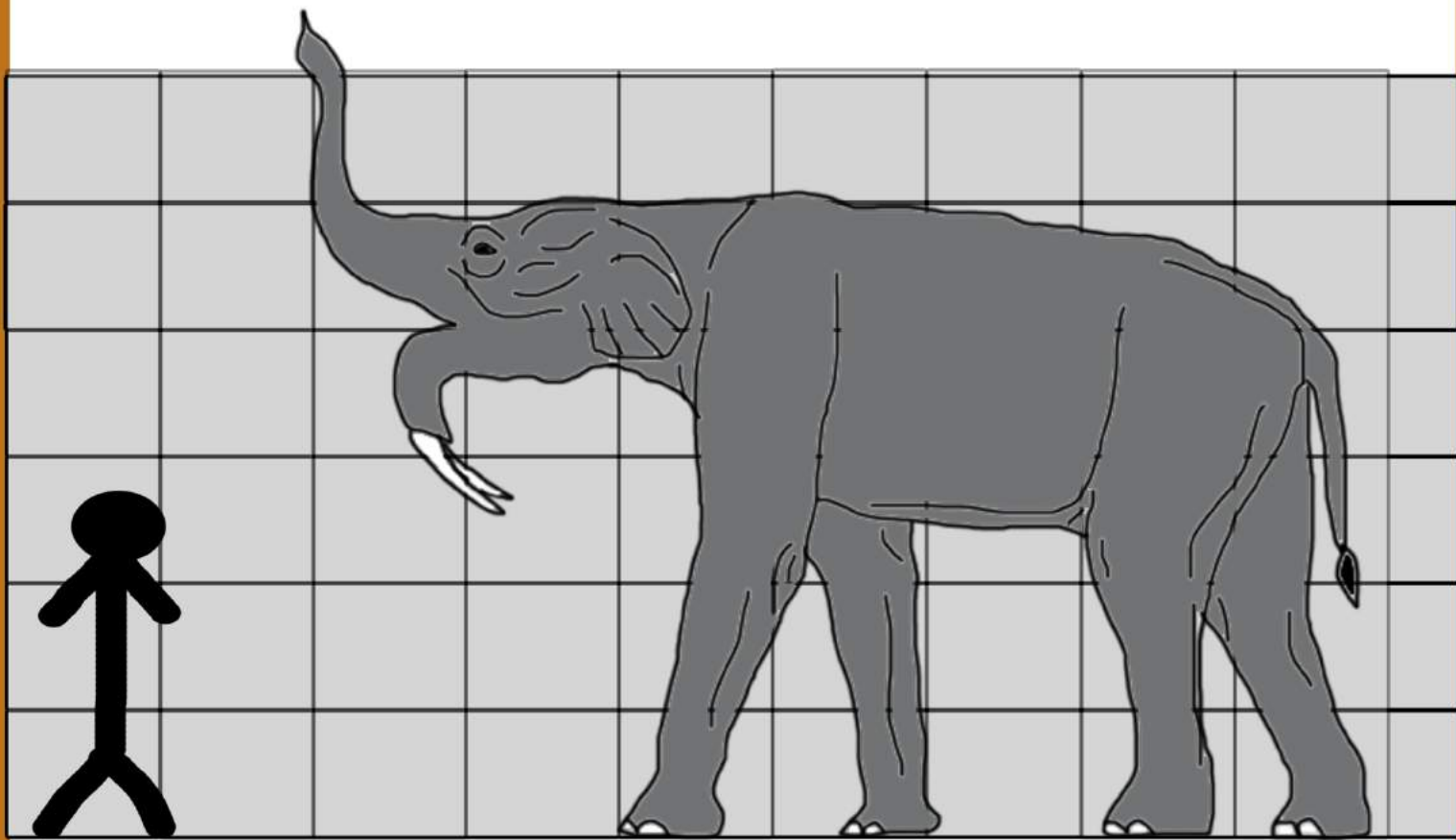
บ่อตูดทรายริมแม่น้ำมูล อำเภอเฉลิมพระเกียรติ พ.ศ.2540

## 7. ไชโนมาสโตดอน (SINOMASTODON)

ช้างไชโนมาสโตดอน มีงาเฉพาะคู่บน แต่ฟันมีลักษณะคล้ายช้าง 4 งา กอมโฟธีเรียน  
สูงประมาณ 2-2.5 เมตร  
พบในช่วง 6.5-2.5 ล้านปีก่อน  
ที่พบในอำเภอเฉลิมพระเกียรติ มีอายุราว 2.5 ล้านปีก่อน



## 8. ไดโนธีเรียม (DEINOTHERIUM)



สมัยไมโอซีนช่วงกลาง – ช่วงปลาย (16 – 5 ล้านปีก่อน)

การจำแนก วงศ์ไดโนธีริอิดี (DEINOTHERIIDAE)

ลักษณะทั่วไป

ไดโนเธรีเป็นกลุ่มของสัตว์มีงวงที่คล้ายช้างปัจจุบันและสูญพันธุ์ไปแล้ว ไม่มีงาจากขากรรไกรบนแต่มีงาจากขากรรไกรล่างและโค้งงอหักชี้ลงล่างคล้ายจอบ

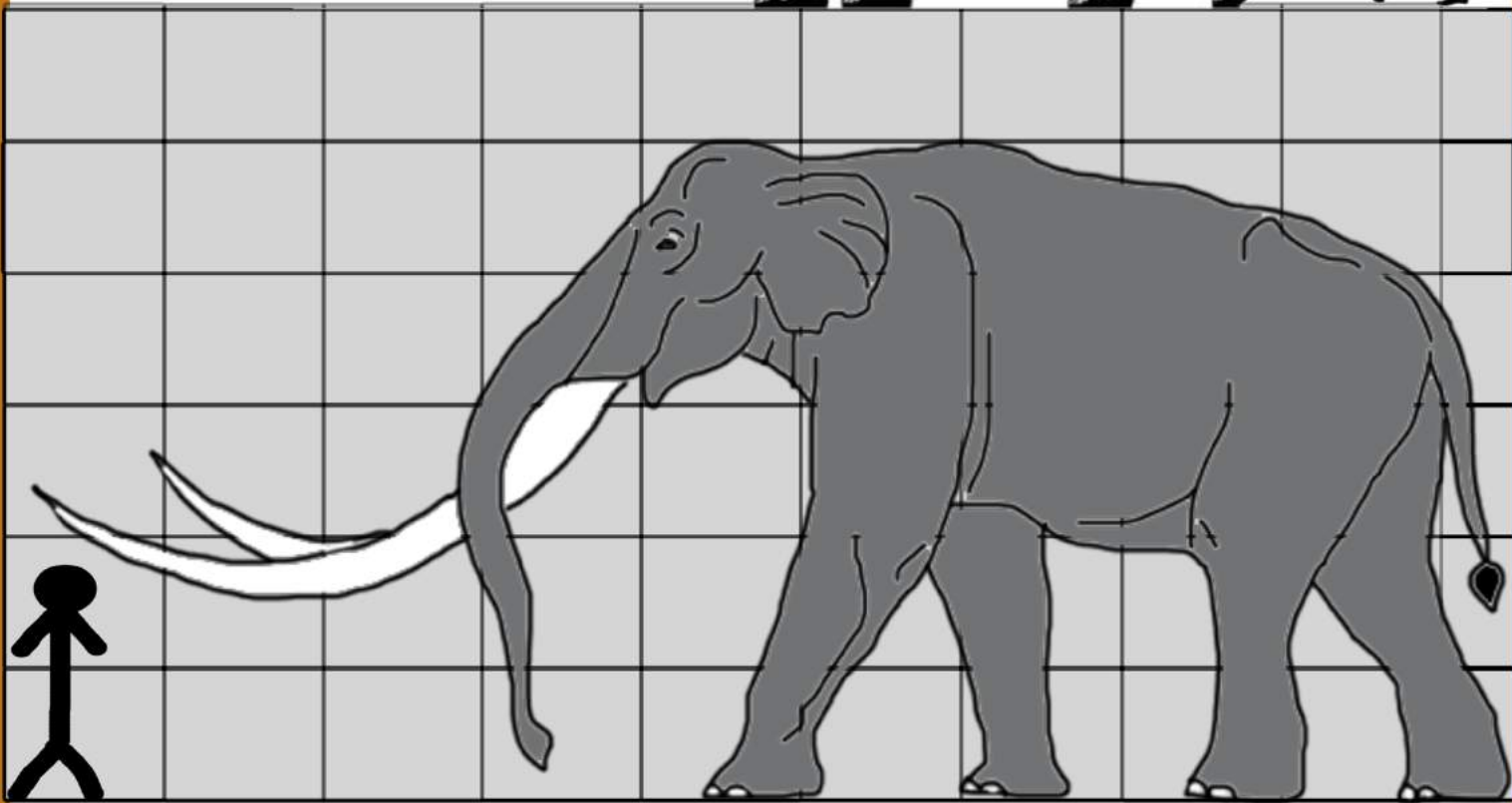
การกระจาย

พบซากดึกดำบรรพ์ในทวีปยุโรป เอเชียและแอฟริกา ในประเทศไทยพบซากฟอสซิลและขากรรไกรเป็นแห่งแรกที่อำเภอปาง จังหวัดพะเยา และต่อมาพบที่บ่อทราย ตำบลท่าช้าง อำเภอเฉลิมพระเกียรติ จังหวัดนครราชสีมา

# ๑. สเตโกดอน (STEGODON)

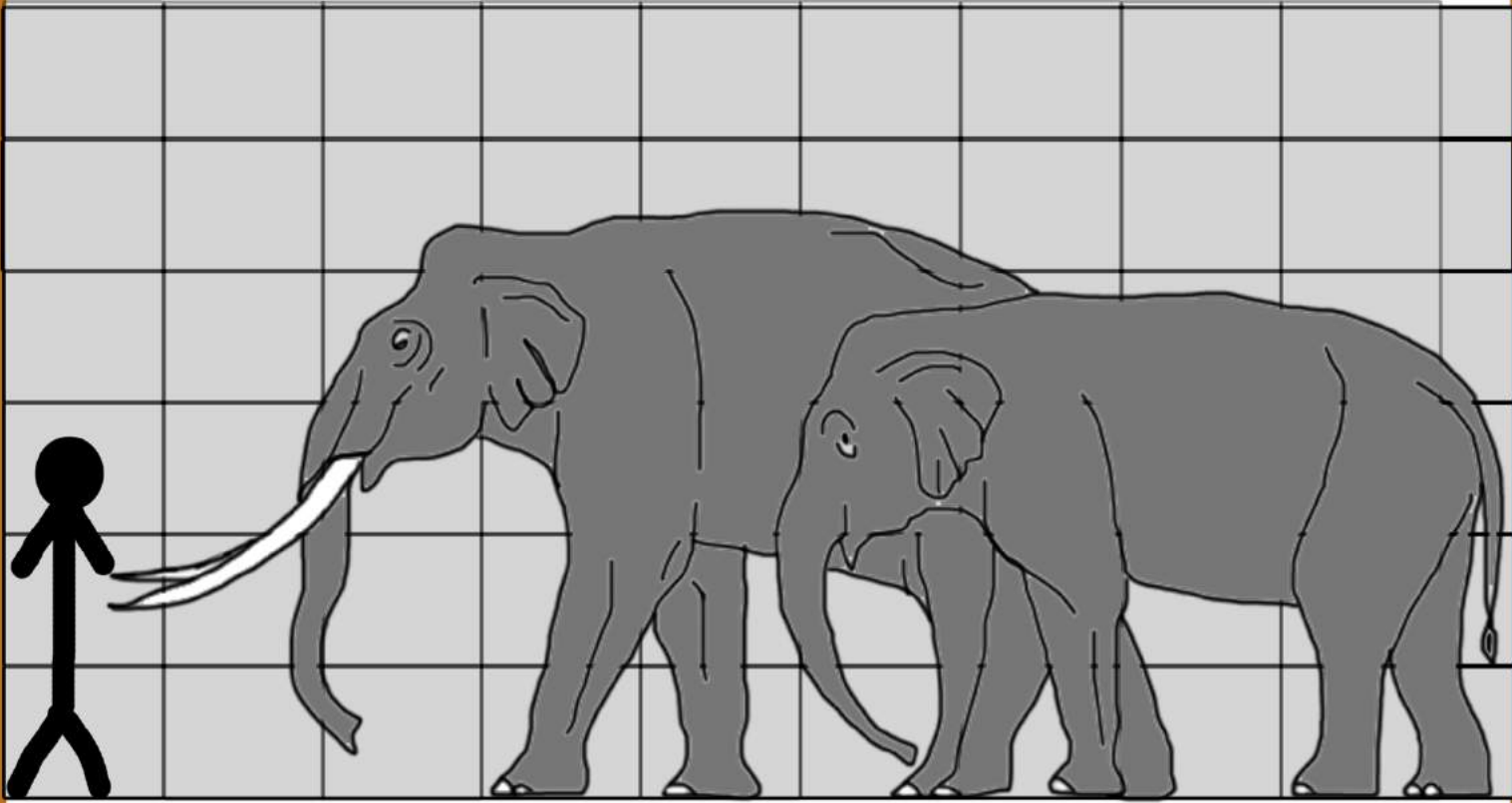
เป็นช้างที่มีชีวิตอยู่ระหว่าง 0.01–5 ล้านปีมาแล้ว เป็นช้างโบราณที่เกิดขึ้นในระหว่างสมัยไพลอซีน ในทวีปเอเชียและในสมัยไพลโตซีนในทวีปแอฟริกา และเอเชีย เป็นสกุลช้างที่วิวัฒนาการต่อมาจากช้างสกุลสเตโกโลโฟดอนและเป็นช้างที่

วิวัฒนาการมา เป็นช้างปัจจุบัน มีศรีษะขนาดใหญ่



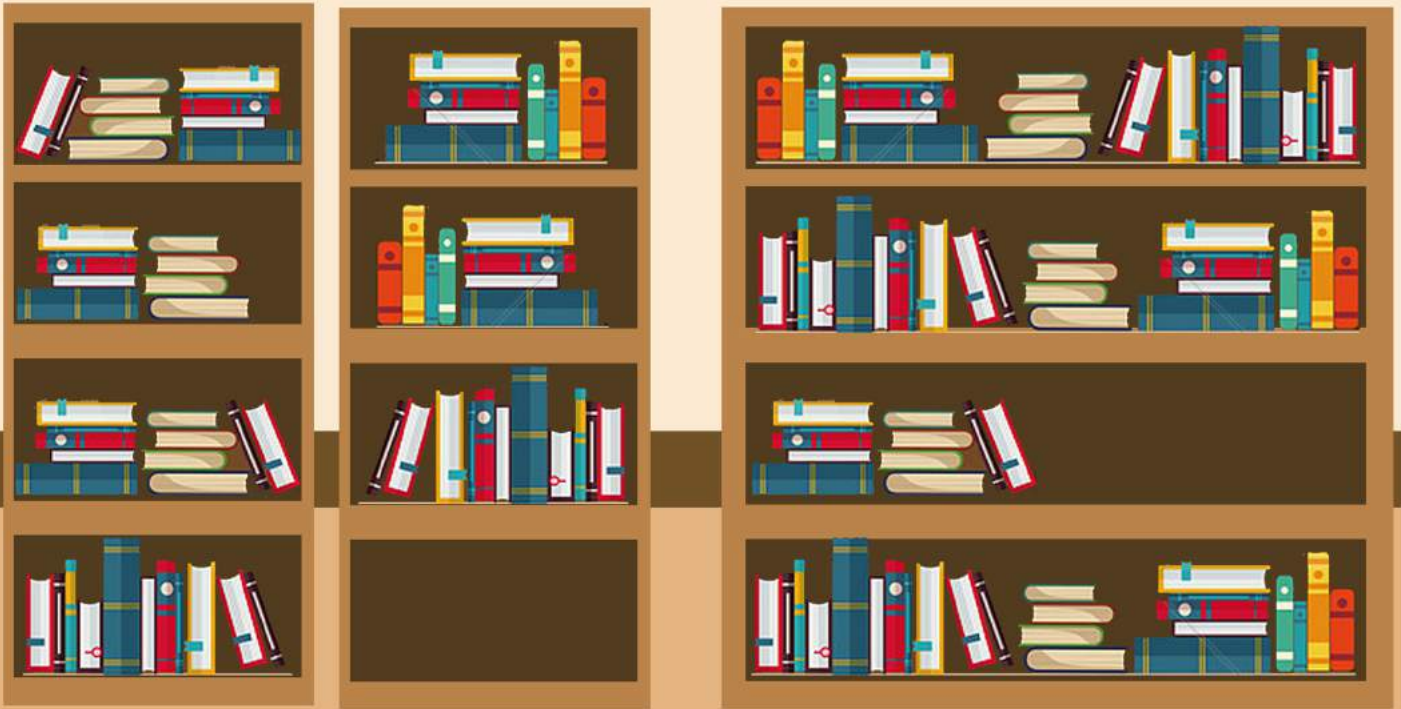
(กะโหลกใหญ่กว่าช้างสกุลสเตโกโลโฟดอน) ขากรรไกรล่างสั้นเหมือนช้างปัจจุบัน แต่ลักษณะฟันยังเป็นปุ่ม (cusp) แบบช้างโบราณ และงาล่างหายไป บางชนิดที่พบในอินเดีย มีงายาวถึง 3.3 เมตร

## 10. เอลิฟาส (ELEPHAS)



เป็นช้างสกุลเดียวกับ ช้างเอเชีย หรือช้างไทยปัจจุบัน แต่พบในบ่อทรายเป็นชนิดที่โบราณกว่า สมัยก่อนจัดอยู่ในสกุลพาลีโอลิโสดอน มีจำนวนแผ่นฟันในกรามน้อยกว่าช้างปัจจุบัน

มีชีวิตอยู่ในช่วงปี 0.01–1.8 ล้านปีมาแล้ว พบซากดึกดำบรรพ์ในทวีปยุโรป เอเชีย รวมทั้งหมู่เกาะ เช่น ญี่ปุ่น เป็นช้างที่มีงาขนาดใหญ่กว่าช้างแอมมอธทั่วไป ความสูงถึงไหล่มากกว่า 3 เมตร ส่วนหัวมีขนาดเล็ก เมื่อเปรียบเทียบกับลำตัว



จบแล้วสนุกจิ้งงง

ໄວ້ມາອ່ານອີກເນາະ....



# รวมคำศัพท์น่ารู้

LIBIARY

คำอ่าน ไล-บเรี แปลว่า ห้องสมุด

BOOK

คำอ่าน บุกค แปลว่า หนังสือ

MUSEUM

คำอ่าน มิว-เซียม แปลว่า พิพิธภัณฑ์

HUMAN

คำอ่าน ฮิว-เมน แปลว่า มนุษย์

EXTINCT

คำอ่าน เอ็ก-ทินส แปลว่า สูญพันธุ์

SKELETON

คำอ่าน สเกล-เท็น แปลว่า โครงกระดูก



# ผู้จัดทำ



นางสาวอุษณี พิชทองกลาง  
รหัสนักศึกษา 608011111  
สาขา เทคโนโลยีการศึกษาและ  
คอมพิวเตอร์ศึกษา  
คณะครุศาสตร์  
มหาวิทยาลัยราชภัฏนครราชสีมา

เสนอ  
ผศ.ดร.รุ่งโรจน์ พงศ์กิจวิฑูร

หนังสือการ์ตูนเล่มนี้ เหมาะสำหรับชั้น  
ประถมศึกษาปีที่ 4-6

เนื้อหา KORAT GEOPARK บูรณาการกับวิชาภาษาอังกฤษ  
เป็นส่วนของวิชา การผลิตหนังสือการ์ตูนดิจิทัลเชิงสร้างสรรค์เพื่อการศึกษา

# เอกสารอ้างอิง

ภาพช้างกระดูกหน้าปก

[HTTPS://WWW.GOOGLE.COM/SEARCH?Q=SKELETON+ELEPHANT&SOURCE=LNMS&TBM=ISCH&SA=X&VED=0AHUKEWIW6ZKA7ZJLAHUIRO8KHRZWDQKQ\\_AUIEIGB&BIW=671&BIH=655#IMGREF=F3WHYOM\\_E-BHYM:](https://www.google.com/search?q=skeleton+elephant&source=lnms&tbm=isch&sa=x&ved=0AHUKEWIW6ZKA7ZJLAHUIRO8KHRZWDQKQ_AUIEIGB&biw=671&bih=655#imgref=f3whyom_e-bhym)

ภาพโครงกระดูกสโตกตอน

[HTTPS://1TH.ME/LYREO](https://1th.me/lyreo)

ภาพโครงกระดูกไซโนมาสต์ตอน

[HTTPS://1TH.ME/38TDW](https://1th.me/38tdw)

ข้อมูลเพิ่มเติมเกี่ยวกับช้าง

1. [HTTPS://1TH.ME/Q8CGX](https://1th.me/q8cgx)

2. [HTTP://WWW.MH.AC.TH/E\\_DREAM\\_WEB/STUDENT\\_WORK/SARAYUT%206-1/W/E.HTM](http://www.mh.ac.th/e_dream_web/student_work/sarayut%206-1/w/e.htm)

คำศัพท์ภาษาอังกฤษ

[HTTPS://DICTIONARY.SANOOK.COM/SEARCH/DICT-TH-EN-LEXITRON/%E0%B8%AA%E0%B8%B9%E0%B8%8D%E0%B8%9E%E0%B8%B1%E0%B8%99%E0%B8%98%E0%B8%B8%E0%B9%8C](https://dictionary.sanook.com/search/dict-th-en-lexitron/%E0%B8%AA%E0%B8%B9%E0%B8%8D%E0%B8%9E%E0%B8%B1%E0%B8%99%E0%B8%98%E0%B8%B8%E0%B9%8C)

สิ่งมีชีวิต - [HTTPS://1TH.ME/VQTFY](https://1th.me/vqtfy)

โลก - [HTTPS://1TH.ME/EPGVU](https://1th.me/epgvu)

มนุษย์ - [HTTPS://1TH.ME/PZIQF](https://1th.me/pziqf)

ฟอสซิล - [HTTPS://1TH.ME/DZAPM](https://1th.me/dzapm)

ดิน - [HTTPS://1TH.ME/LPUBN](https://1th.me/lpubn)

หิน - [HTTPS://1TH.ME/OKFRH](https://1th.me/okfrh)

ภูเขา - [HTTPS://1TH.ME/G70VH](https://1th.me/g70vh)

แผ่นดิน - [HTTPS://1TH.ME/RGPNX](https://1th.me/rgpnx)

ทะเล - [HTTPS://1TH.ME/OTYRX](https://1th.me/otyrx)

คนคิด - [HTTPS://1TH.ME/CFBA2](https://1th.me/cfba2)





**มหาวิทยาลัยราชภัฏนครราชสีมา**