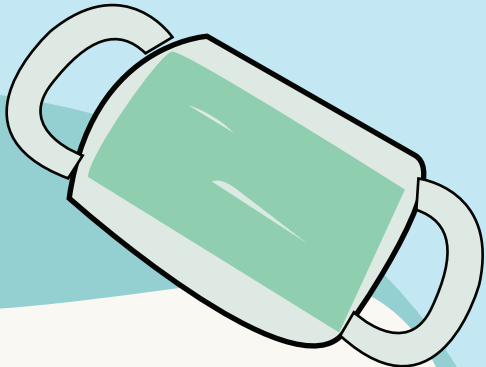


# ຕົວໝາຍ ອາທິດ ໑ ວັນ





ไม่ออกจากติดโควิดต้องรู้จักป้องกันตัวเอง  
ด้วยการใส่หน้ากากอนามัยขณะ:



# คำนำ

นิทานเล่มนี้จัดทำเพื่อให้ความ  
เพลิดเพลินและความรู้แก่ผู้อ่าน  
โดยจะมีการแทรกเนื้อหา ข้อคิด  
คติสอนใจแก่เด็กๆ ในนิทานเรื่องนั้นๆ  
โดยนิทานเล่มนี้จะให้ความรู้เรื่อง  
ไวรัสโควิด-19 โดยให้คุณค่าด้าน  
ความสนุกสนานเพลิดเพลิน  
ตลอดจนให้ความรู้ความเข้าใจ  
ขนบธรรมเนียมประเพณีของแต่ละหมู่บ้าน  
และยังให้เยาวชนของชาติ  
มีโอกาสดำรงและเรียนรู้ได้มากยิ่งขึ้น

# แนะนำตัวละคร



ภูตโนแอล(Noelle)  
 อุปนิสัย : เธอ ร่าเริง สนุกสนาน มองโลกในแง่ดี  
 ดื้อไม่ค่อยฟังใครแต่ก็เป็นเด็กที่น่ารักไม่มีพิษภัย  
 แต่บางทีก็จ้องสร้างความเดือนร้อน  
 ให้แก่ผู้อื่นโดยที่ตัวเองไม่ตั้งใจ

ภูตศิชา(Sicha)  
 อุปนิสัย : หญิงสาวผู้ที่มีสติปัญญาฉลาด  
 หลักแหลม ชอบอ่านแต่หนังสือมองโลก  
 ในแง่ดี เก่งในเรื่องวิทยาศาสตร์และการแพทย์



ภูตเซนเซนิม(Sensaeneem)  
 อุปนิสัย : เป็นภูตที่ร้าย มีวิชาอาคมแกร่งกล้า  
 เป็นที่น่ากลัวของเหล่าภูตอื่นๆ



ณ หมู่บ้านขนมหวานแห่งหนึ่ง ซึ่งเป็นหมู่บ้านที่สงบร่มเย็นและมีแต่  
 ความสุข หมู่บ้านแห่งนี้ตั้งอยู่ในเขตดินแดนแห่งเวทมนตร์ที่ในอดีตกาลได้  
 ทำสัญญากับป่าอาถรรพ์ไว้ว่าห้ามต่างฝ่ายอง่ารุกรานในดินแดนของกัน  
 และกัน ถ้ามีฝ่ายบุกรุกไปป่าอาถรรพ์ภูตร้าย(เช่น เชนิเม) จะเอาโรคร้ายโคโรน่า  
 มาลงนะ ไปลู่หมู่บ้านนั้น



ป่าอาถรรพ์จะอยู่ใกล้กับบ้านขนมหวาน ซึ่งเป็นป่าที่บ่งกั้ว  
เป็นที่ๆ ภูตธำรง(เช่น เชน เชน) อยู่ ภูต เชน เชน นั้น เป็น ภูต ที่ ชั่ว ร้าย และ มี อธิ ฤทธิ์ สาน ปรอด  
ระ บาด ได้ อยู่ มา วัน นึง มี ภูต ที่ น่ารัก ชุ ก ชน ถาน นึง ชื่อ ว่า โน แอล ได้ ไข ำ ไป เล่น  
ใน ดิน แดน ป่า อาถรรพ์ และ ได้ ไป เจ อ ก บ ดอก ไม้ วิ เศ ช ุ้ ม ดั วย แก้ว มรก ฑ ฑ ำ ใ  
ดอก ไม้ นี้ บอบ บาง และ แด ก ่าง ภู ฑ โน แอล นึก ษ นุ ก จึ ึง หนี บ ดอก ไม้ วิ เศ ช ุ้ ม กลับ ไป ัง  
ดิน แดน ขนม หวาน



ในระหว่างเดินทางกลับมีความผิดปกติเกิดขึ้น เกิดเมฆฝนฟ้าคะนองฟ้าผ่า  
 เมื่อคนในหมู่บ้านเห็นปรากฏการณ์นั้นจึงรู้ได้เลยว่าจะเกิดภัยร้ายกับหมู่บ้าน  
 และในขณะนั้นภูตศิชารู้ว่าภูตโนแอลอาจจะก่อเรื่องอะไรเป็นแน่แท้



ภูตติศาจึงไปยังบ้านของภูตโนแอล เพื่อถามว่าไปทำอะไรพิเศษๆ  
 มาหรือป่าว เมื่อไปถึงบ้านของภูตโนแอลแล้ว ภูตติศาจึงตกใจเป็นอย่างมา  
 เมื่อเห็นว่าภูตโนแอลนำดอกไม้วิเศษของป่าอาถรรพ์มาจึงรู้ได้ทันทีว่าจะมี  
 ภัยร้ายมาสู่หมู่บ้าน ภูตติศาจึงบอกให้ภูตโนแอลเอาดอกไม้วิเศษไปคืนที่เดิม  
 แต่ภูตโนแอลไม่ยอมจึงเกิดการแย่งกันเกิดขึ้น ทำให้ดอกไม้วิเศษตกแตกทำให้ใต้ดวงดาว  
 เป็นจำนวนมากบินออกมา ภูตเรนเรนนี่จึงรับรู้ได้ทันทีว่ามีคนเอาดอกไม้วิเศษของตนไป





เมื่อภูตเซนเซนี้ไม่รู้จึงโกรธเป็นอย่างมาก จึงไปเจื่อนดินแดนขนมหวานดั่งนางน:  
 มาพร้อมกัปคำสาปเชื้อไวรัสโควิด-19เมื่อเป็นดั่งนั้นจึงเกิดความโกลาหล  
 ในหมู่บ้าน ชาวภูตในดินแดนขนมทุกคนรับมือไม่ทัน และแล้วเชื้อไวรัสได้  
 แพร่ระบาดไปทั่วหมู่บ้าน คนในหมู่บ้านได้รับเชื้อบางคนก็ไม่แสดงอาการ  
 แต่บางคนถึงขั้นเสียชีวิตสถานการณ์เริ่มรุนแรงมากขึ้น



ภูตติศาได้ตระหนักหน้าถึงสถานการณ์เองได้ดีวิธีการเพื่อช่วงคนใน  
 หมู่บ้านด้วยนวัตกรรมที่สามารถให้ความรู้และการป้องกันตนเองจาก  
 โควิด-19 แจกให้คนในหมู่บ้านและประชาสัมพันธ์ให้ความรู้แก่หมู่บ้านไป  
 ด้วยคนในหมู่บ้านจึงมีความรู้ที่จะป้องกันตนเอง และเอาตัวรอดจาก  
 วิกฤตนี้ไปได้ ทำให้หมู่บ้านขนมหวานกลับมามีความสุขดั้งเดิม

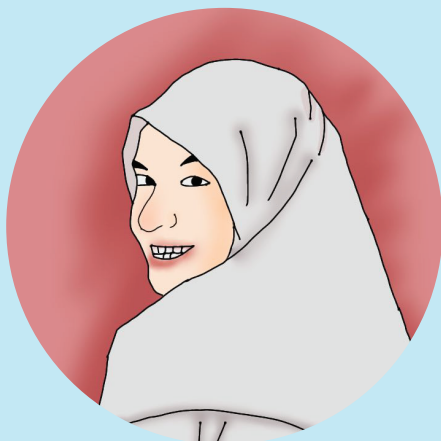
# ผู้จัดทำ




พิญชา สุทธาสอน



ศศิชา ดัฒมาทร



ถัสณิมน์ นิเฮง



จงคิดผลลัพธ์ที่ตามมา  
ก่อนที่จะลงมือทำอะไร