

ทอมมีพิพิชิต

บทโดย : ซาลิเป่ ปู่

สัตว์ฟอสซิล

และเล่น เล่น กับชายปริศนา



- คำนำ -

หนังสือการ์ตูนเล่มนี้จัดทำขึ้น มีวัตถุประสงค์เพื่อให้ผู้อ่าน
ได้รับความรู้เกี่ยวกับเรื่อง การเกิดซากฟอสซิลหรือ ซากดึกดำ
บรรพ์ ว่าเกิดขึ้นได้อย่างไรจึงจัดทำเป็นหนังสือการ์ตูนนำมา
บูรณาการกับวิชา วิทยาศาสตร์ ซึ่งข้อมูลที่ได้อ้างอิงมาจาก
หลักสูตรโคราชจีโอพาร์ค ให้ผู้อ่านได้รับความรู้และความสนุก
ควบคู่กัน

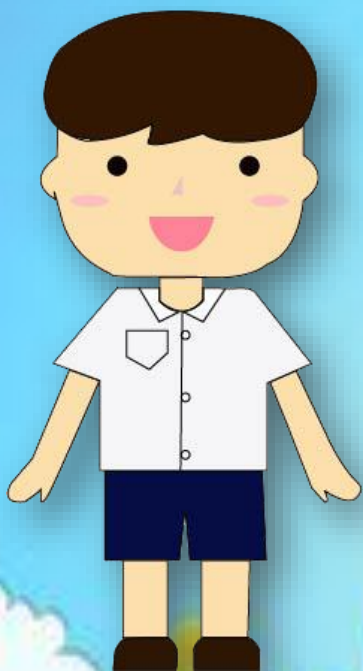
ผู้จัดทำหวังเป็นอย่างยิ่งว่าหนังสือการ์ตูนเล่มนี้จะเป็น
ประโยชน์กับผู้สนใจ หากมีข้อผิดพลาดประการใดผู้จัดทำต้อง
ขออภัยไว้ ณ ที่นี้ด้วย

นายธนาเทพ สุขแก้ว
ผู้จัดทำ

เรื่องย่อ

ณ โรงเรียนแห่งหนึ่งได้นำนักศึกษาไปทัศนศึกษานอกสถานที่ นั่นก็คือ จีโอพาร์ค พิพิธภัณฑน์ไม้กลายเป็นหินในจังหวัดนครราชสีมา ซึ่งในพิพิธภัณฑน์ก็ได้จัดแสดงซากฟอสซิล ของช้างไดโนเสาร์ รวมไปถึงไม้กลายเป็นหิน และสัตว์อื่น ๆ อีกมากมายหลายชนิด ทันใดก็นั้นมีเด็กชายคนหนึ่งชื่อว่า ทอมมี่ เขาเกิดความสงสัยว่า สิ่งต่าง ๆ เหล่านี้เกิดขึ้นมาได้อย่างไร เขาจึงได้ย้อนเวลากลับไปเมื่อหลายล้านปีก่อน ตอนที่สัตว์ดึกดำบรรพ์เหล่านี้ที่ยังคงมีชีวิตอยู่ เขาได้เห็นการดำรงชีวิตของช้างและสัตว์ต่าง ๆ ระหว่างที่เขากำลังดูอย่างเพลิดเพลินทันใดนั้นก็เกิดปรากฏการณ์ที่ไม่คาดคิดขึ้น เป็นปรากฏการณ์ทางธรณีวิทยา จนทำให้ช้าง และสัตว์ต่าง ๆ หลายชนิดได้สูญพันธุ์ลงไป จึงทำให้เกิดการทับถมของซากพืชและสัตว์ปีแล้วปีเล่าจนกลายเป็นซากฟอสซิล และไม้กลายเป็นหินในปัจจุบัน

แนะนำตัวละคร



ชื่อ : ทอมมี่

อายุ : 8 ขวบ

ส่วนสูง : 158 ซม.

ลักษณะนิสัย : ช่างสังเกต ชี้สั่งสั่ง

ชายปริศนา
อายุราว : 1 ล้านปี
ส่วนสูง : 160 ซม.



ชื่อ : แป้น แป้น
เพศ : เมีย
อายุ : หลายล้านปี
ส่วนสูง : 147 ซม.
ลักษณะนิสัย : สัตว์แสนรู้

นักเรียน ถึงที่หมายแล้วจ้า
เข้าแถวให้เป็นระเบียบนะ

คะ

ครับ

คะ

คะ

คะ

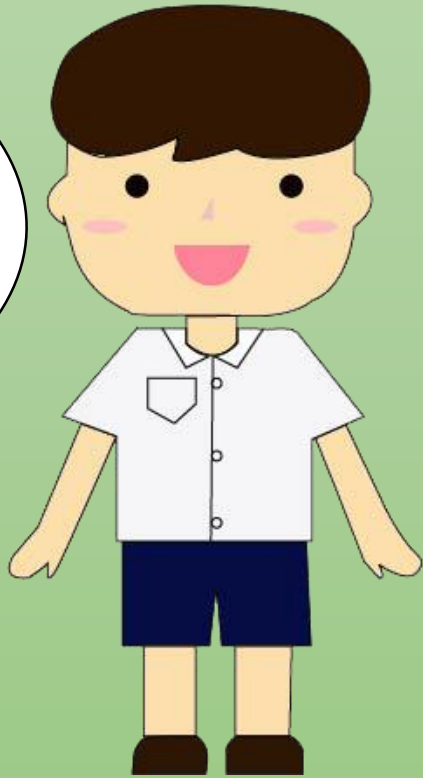
เอ๊ะ ! กระดูกข้าง
พวกนี้มันเกิดขึ้นได้
อย่างไรนะ ?

ซากฟอสซิลของช้าง





แป้น แป้น
พวกซากดึกดำบรรพ์
มันเกิดขึ้นได้อย่างไรครับ



เดี๋ยวแป้น แป้น จะเล่าให้
ฟังนะทอมมี
คือเรื่องมันมีอยู่ว่า.....

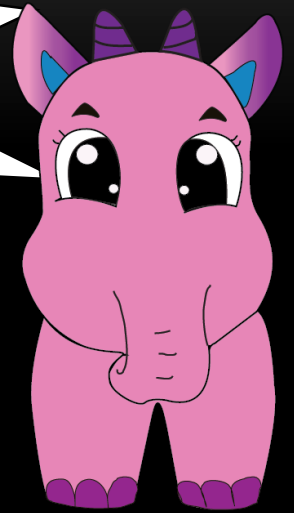


สัตว์ต่างๆดำรงชีวิตตามธรรมชาติที่อุดมสมบูรณ์

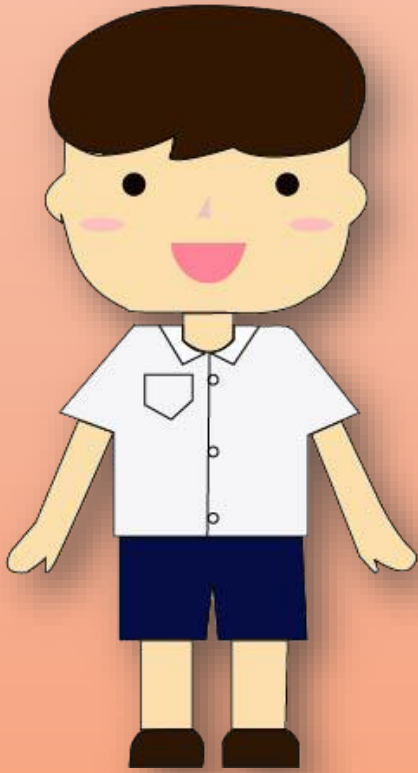
ต่อมาก็ได้เกิดปรากฏการณ์ทางธรรมชาติที่ทำให้
ให้เกิดการสูญพันธุ์ของสัตว์ครั้งใหญ่
นั่นก็คือเหตุการณ์การสูญพันธุ์ครั้งใหญ่
ในช่วงยุคครีเตเชียส (Cretaceous) เมื่อราว
65 ล้านปีที่แล้ว



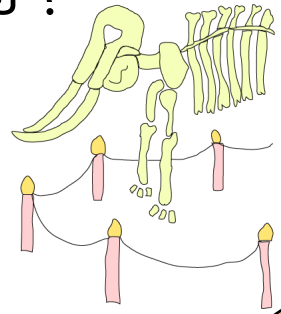
จึงทำให้สัตว์ต่าง ๆ
สูญพันธุ์เกือบทั้งหมด



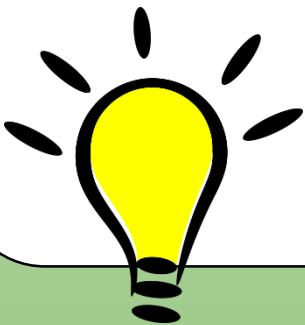
จึงเกิดการทับถม ปีแล้ว ปีเล่า นับ
หลายล้านปี จนกลายเป็นซาก
ฟอสซิลในปัจจุบัน



แล้วฟอสซิลของช้าง
ไดโนเสาร์ มันเกิดขึ้น
จากอะไรหรือ ?



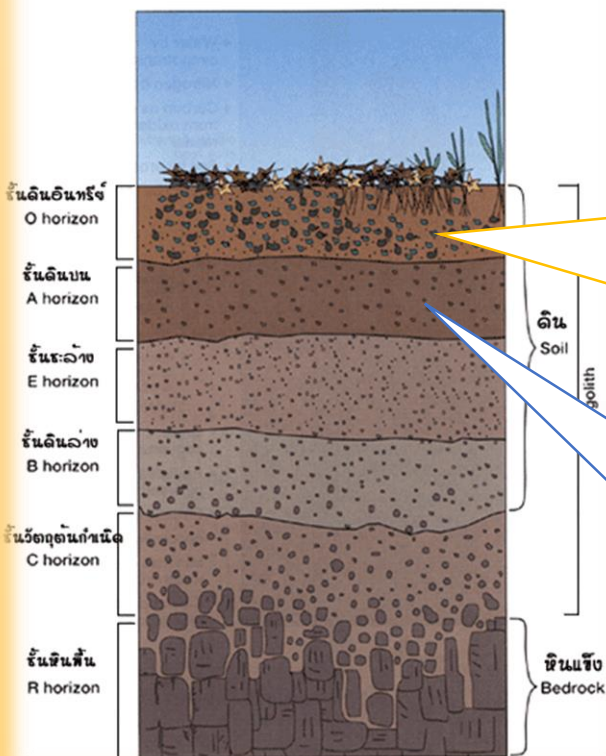
มานี้เดี่ยวแป้น แป้น จะ
อธิบายให้ฟังนะ
หอมมีตั้งใจฟังด้วยละ





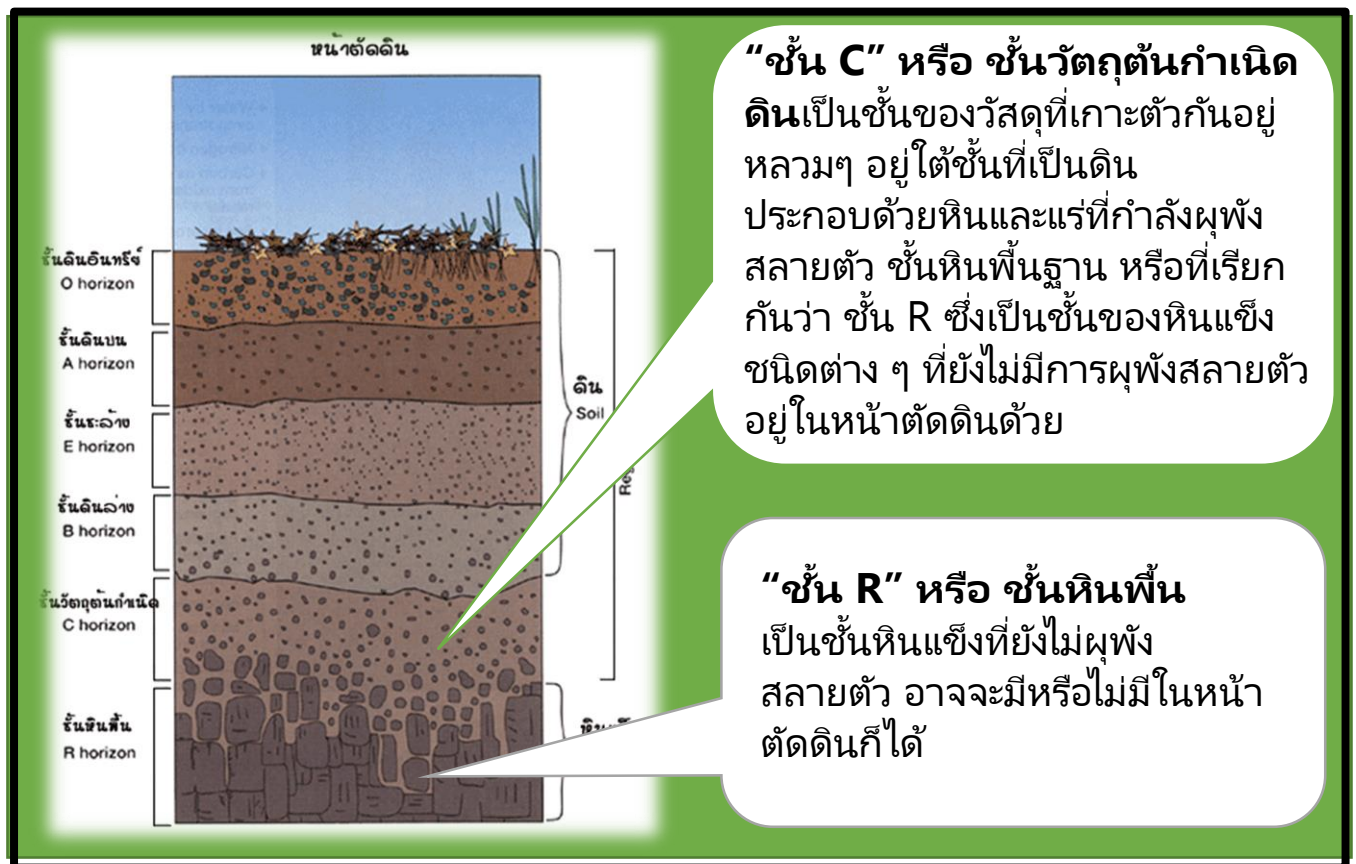
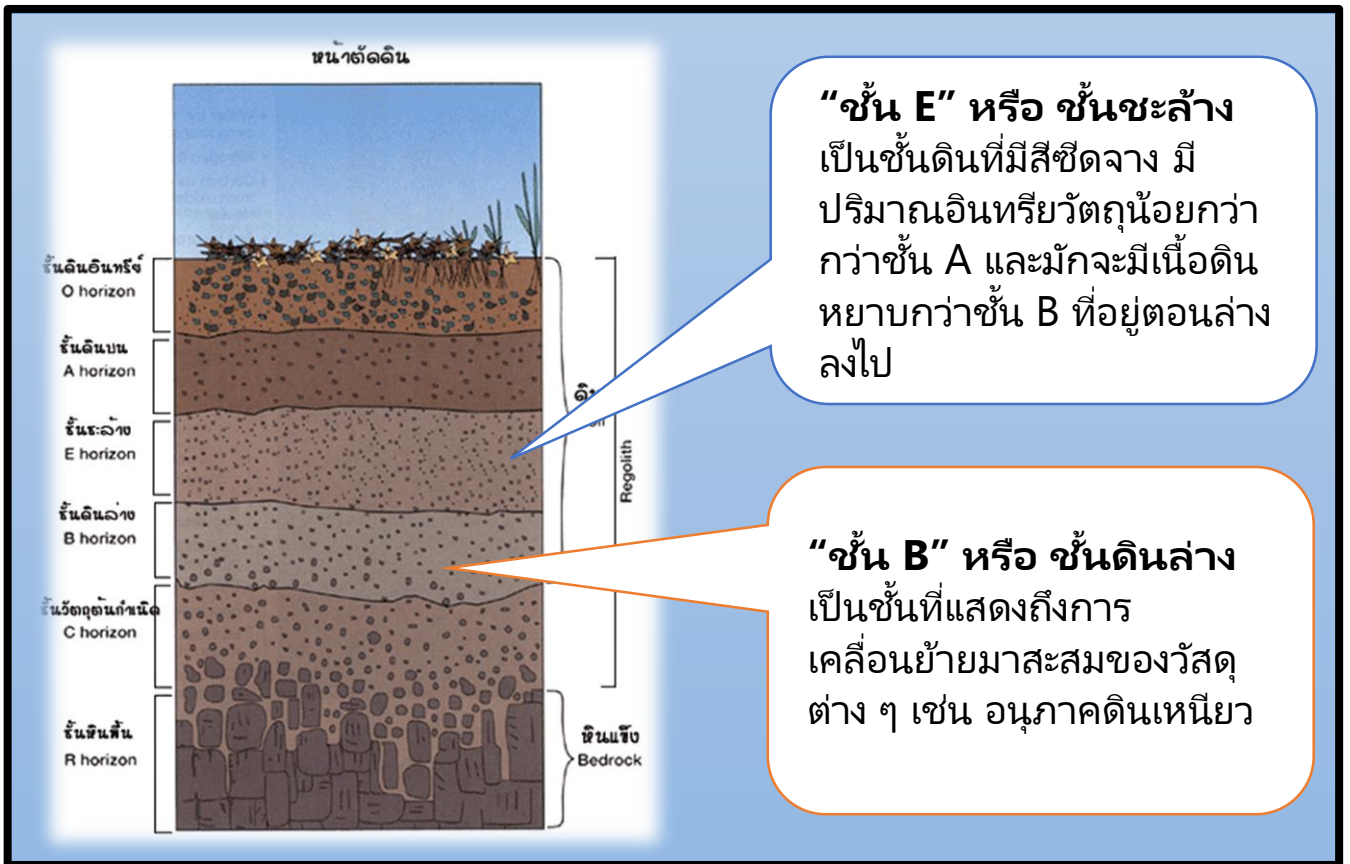
ก่อนอื่นเรามารู้จักชั้นดิน
กันก่อนนะ

หน้าตัดดิน

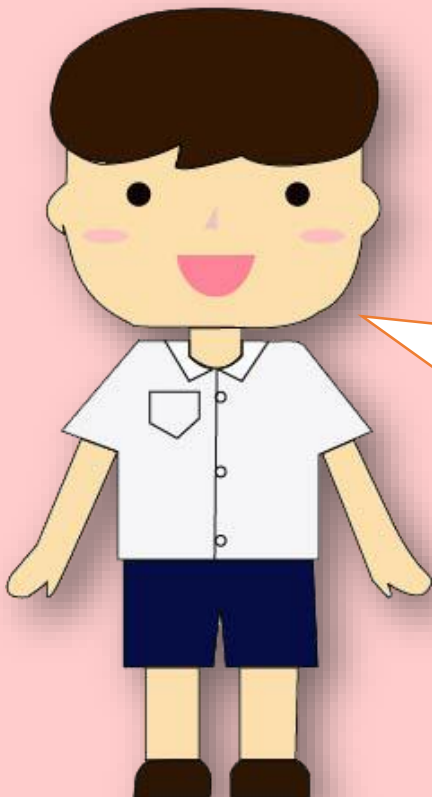


“ชั้น O” หรือเรียกว่า ชั้นดินอินทรีย์ คือ ชั้นที่มีการสะสมอินทรีย์วัตถุทั้งหมดที่มาจากพืชและสัตว์ ซึ่งส่วนใหญ่มักจะมีมาจากพืช เช่น ใบไม้ กิ่งไม้ หญ้า และพืชอื่น ๆ ทั้งหมดที่มีการสลายตัวเพียงเล็กน้อย สลายตัวปานกลางหรือสลายตัวมากจนไม่สามารถสังเกตเห็นลักษณะของชั้นส่วนดั้งเดิม

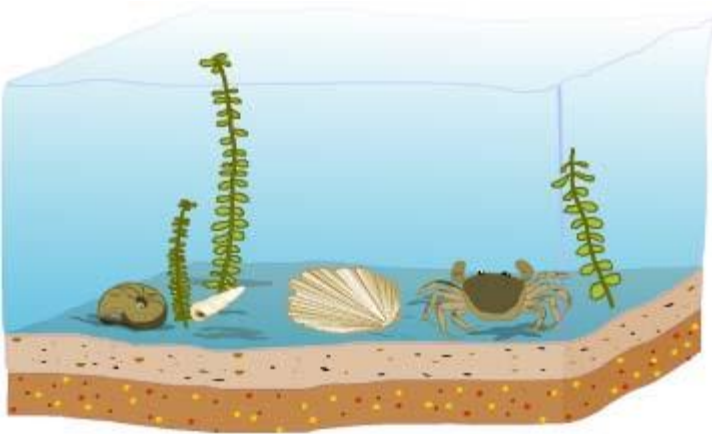
“ชั้น A” หรือ ชั้นดินบน ชั้นดินที่ประกอบด้วยอินทรีย์วัตถุที่สลายตัวแล้วผสมคลุกเคล้าอยู่กับแร่ธาตุในดิน มักมีสีคล้ำ



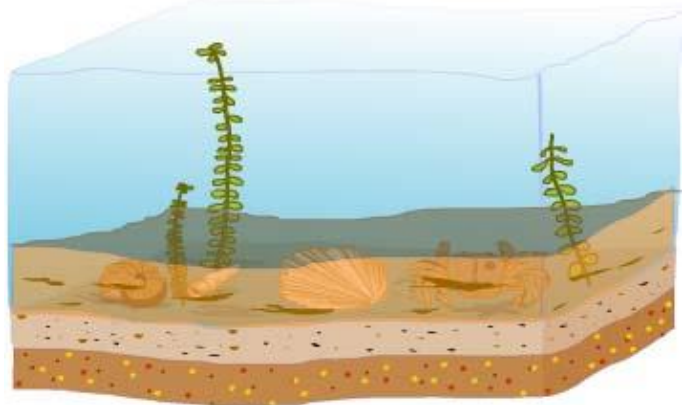
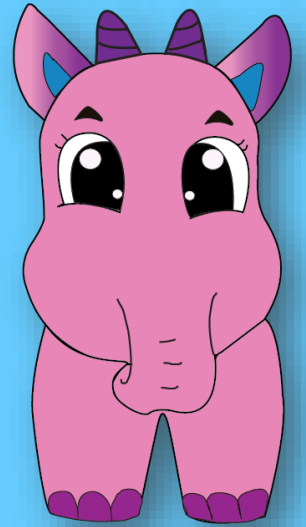
เอาละ ! เรามาดูกัน
ว่าฟอสซิลเกิดขึ้นได้
ยังไง พร้อมไหมทอมมี่



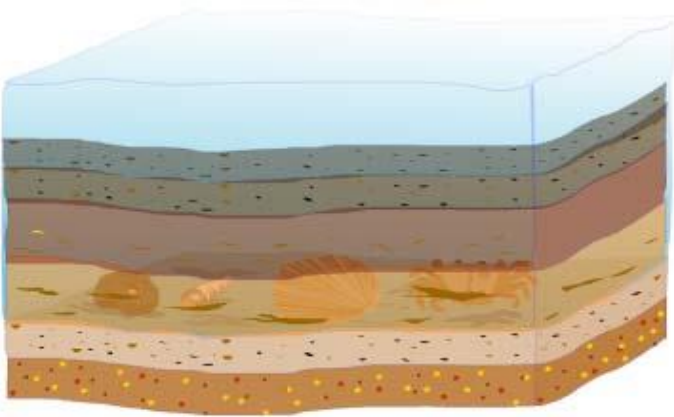
ทอมมี่พร้อมแล้วครับ
แป้น แป้น ไปดูกันเลย



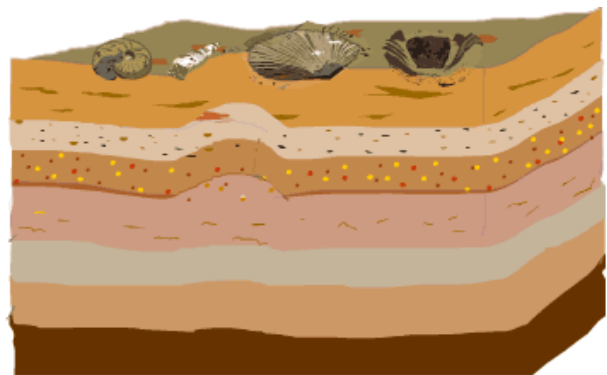
เมื่อสัตว์ทั้งหลายตายไป



ตะกอนเริ่มทับถมและมีสารละลาย
แร่แทรกซึมเข้าไปในโครงสร้างของ
สัตว์และพืชที่ตายไป



ตะกอนกลายเป็นหินปิดทับ
ซากของสัตว์และพืชที่ตาย



เมื่อเวลาผ่านไปชั้นหินตะกอนหลายๆ
ชั้นถูกยกตัวสูงขึ้น กลายเป็นภูเขา
เกิดการผุพัง และกัดกร่อนพัดพาเอา
ผิวของซากดึกดำบรรพ์บางส่วนไป

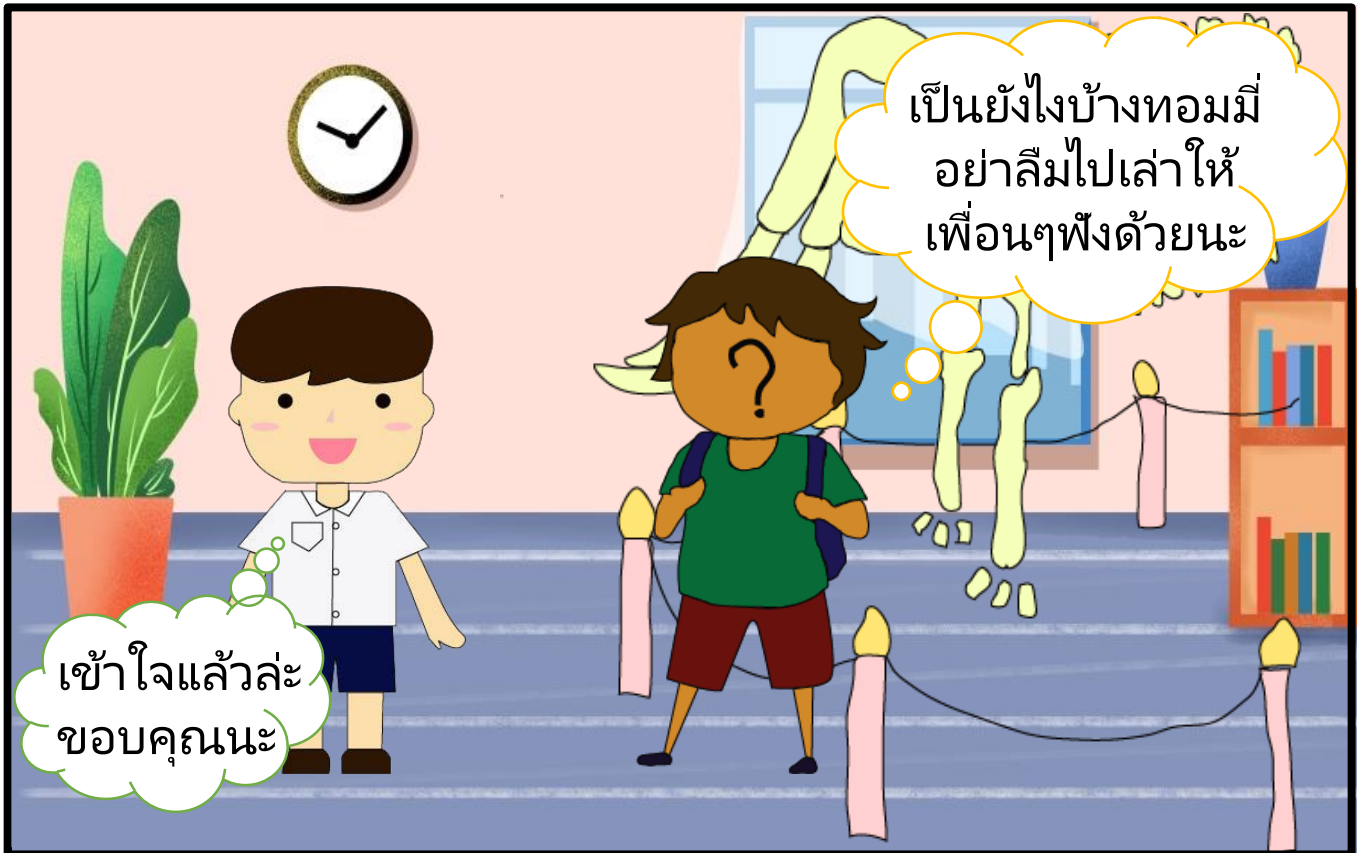
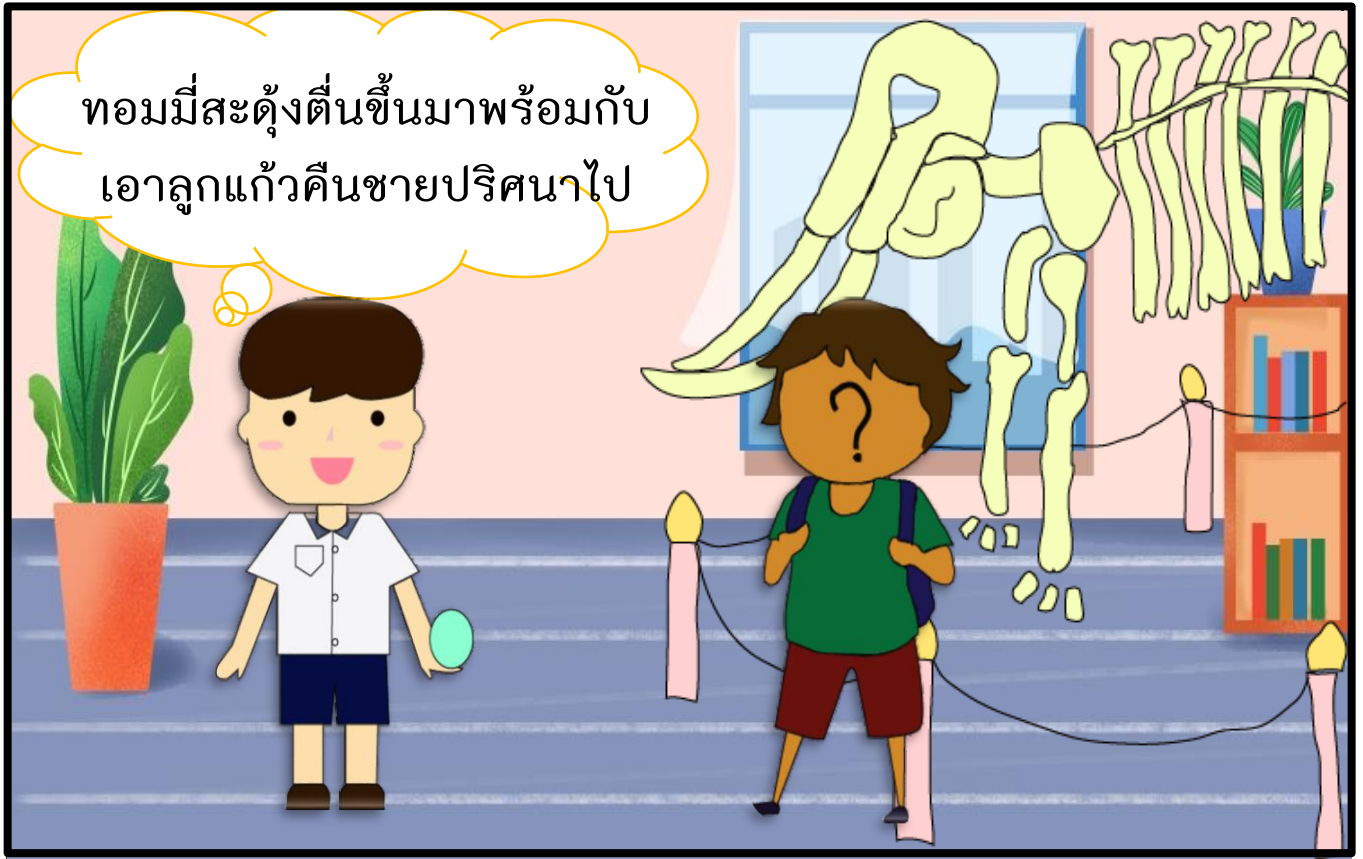
และอีกอย่างซากดึกดำบรรพ์
สามารถพบได้ในหินตะกอน
เช่น หินดินดาน หินทราย หรือ
หินปูน

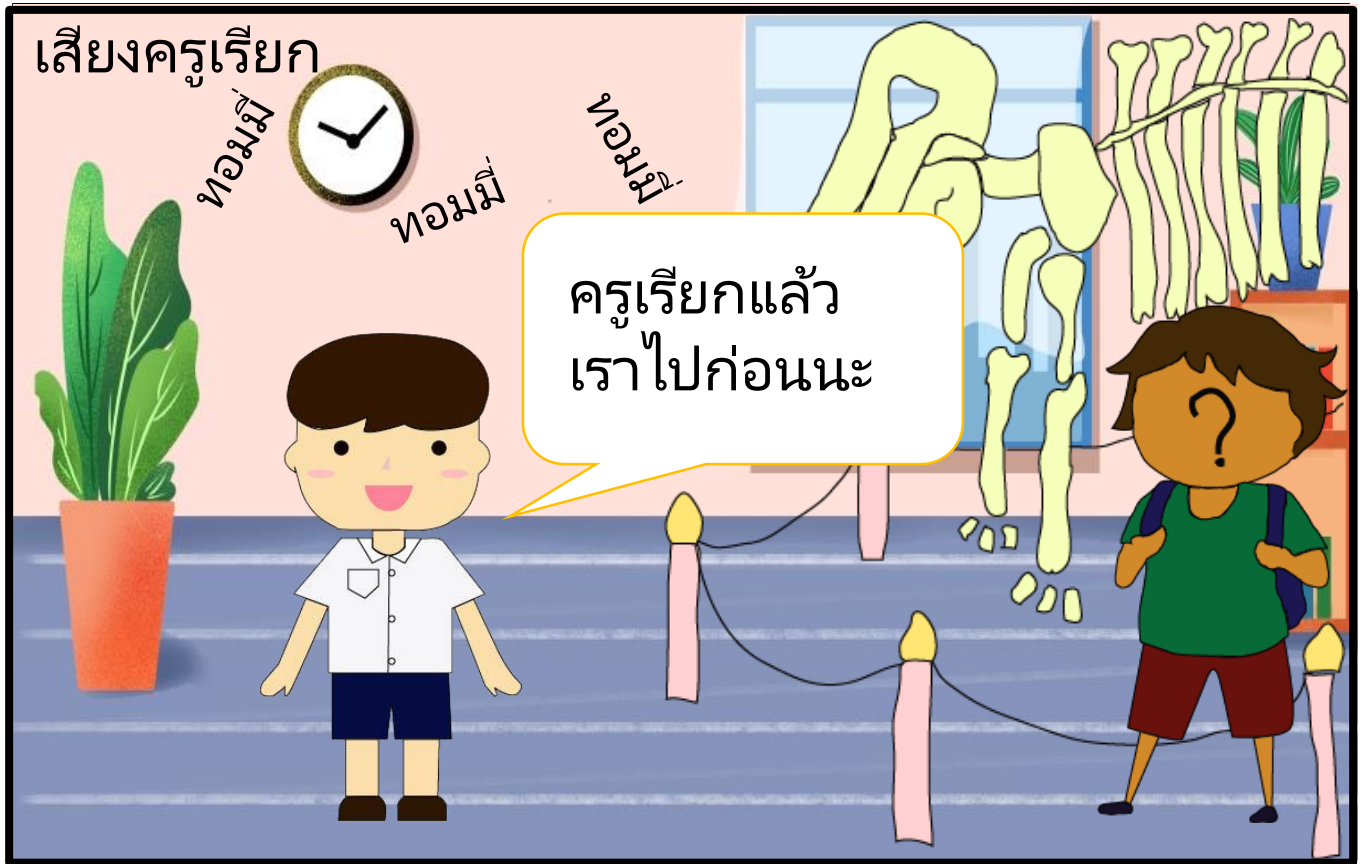


รู้แล้วนะ ทอมมีว่า
ฟอสซิลเกิดขึ้นได้อย่างไร
งั้น แปน แปน ไปละ

รู้แล้วครับ โชคดีนะ
แปน แปน บายยย







- อ้างอิง -

https://il.mahidol.ac.th/e-media/earth-science/chapter4_1.html

<http://www.idd.go.th/museum/thai-7.html>

- ผู้จัดทำ -

นาย ธนาเทพ สุขแก้ว

รหัสนักศึกษา 608011117 ชั้นปีที่ 3

สาขาวิชา เทคโนโลยีการศึกษาและคอมพิวเตอร์ศึกษา

คณะครุศาสตร์ มหาวิทยาลัยราชภัฏนครราชสีมา

เสนอ

ผศ.ดร.รุ่งโรจน์ พงศ์กิจวิฑูร

หนังสือนิทานเล่มนี้จัดทำขึ้นเพื่อเป็นส่วนหนึ่งของรายวิชาการผลิตหนังสือ
การ์ตูนดิจิทัลเชิงสร้างสรรค์เท่านั้น
ภาคเรียนที่ 1 ปีการศึกษา 2562

