

เต่าจอมราชา



ของ

หอยพาดจากจอมไว





กาลครั้งหนึ่งนานมาแล้ว
 ในป่าอันแสนอุดมสมบูรณ์และเขียวสดชื่น
 เหล่าสัตว์ป่าอยู่ร่วมกันอย่างมีความสุข



ไนเช้าที่อากาศสดใสสายลมกำลังพัดเย็นสบาย
 มีกระต่ายอยู่ตัวหนึ่งกำลังวิ่งเล่นได้สามสี่รอบอย่าง
 สนุกสนาน



และในอีกฟากหนึ่งของป่าหอยทาก
ตัวน้อยก็ออกมาเดินเล่นเพื่อรับบรรยากาศ
ยามเช้าชื่นเตีซอกกับกระต่ายเช่นกัน



และด้วยความบังเอิญนั่นเอง กระต่าย
 ที่วิ่งไล่ตามผีเสื้อมาอย่างเพรียกเพรียน
 มันไม่ทันระวังจึงไปเหยียบบวบตกเข้า

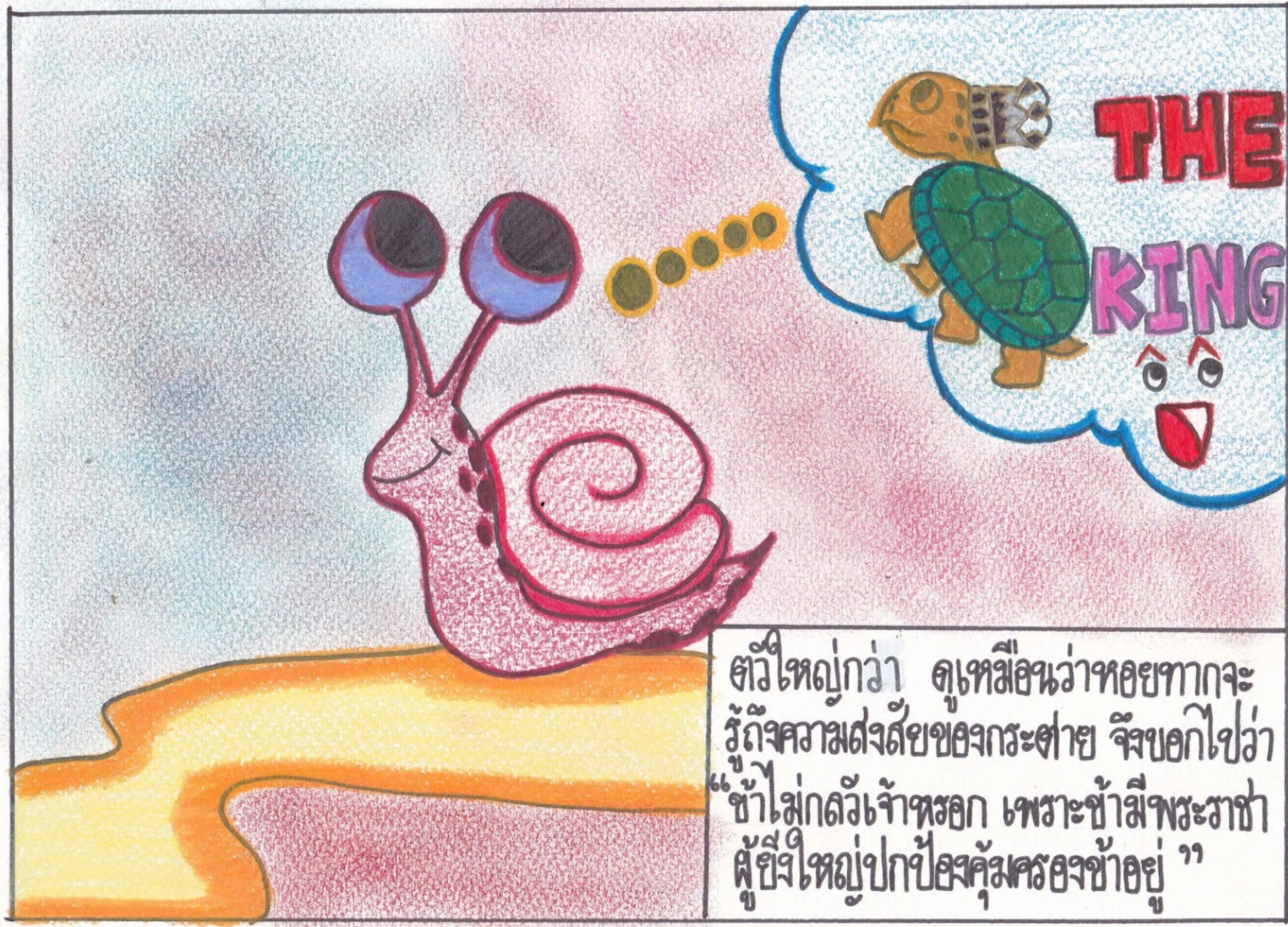


ฝ่ายหอยทากก็โมโหมากกว่ากระต่ายนั้น
กั๊นกกั๊น เพราะว่าเห็นว่าตนนั้นตัวเล็ก
จึงจะมาก็กั๊นอย่างไรก็ได้



SUSPECT

ส่วนกระต่ายนั้นรีบขอโทษทันที พร้อม
บอกกับหอยทากว่าตนนั้นไม่ได้ตั้งใจ
ที่จะเหยียบหอยทากเลย และกระต่าย
ก็สงสัยว่าทำไมหอยทากไม่กลัวทั้งที่ตนนั้น



ตัวใหญ่กว่า ดูเหมือนว่าหอยทากจะ
 รู้ถึงความสงสัยของกระต่าย จึงบอกไปว่า
 “ข้าไม่กลัวเจ้าหรอก เพราะข้ามีพระราช
 ผู้ยิ่งใหญ่ปกป้องคุ้มครองข้าอยู่ ”



ด้วยความสงสัยกระต่ายจึงถามว่า “พระราช
ของเจ้าคือใคร” หอยทากจึงบอกไปว่า
“เจ้าถามเข้ามาจะพาไปดูว่าพระราชคือใคร”



THIS **is**

KING

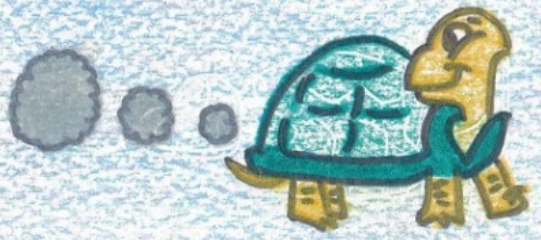
พอมาถึงกระษัตริย์ก็สนใจเมื่อเห็นพระเจ้า
 ของหอยทาก เพราะ เขาก็จริงแล้วพระเจ้า
 ของหอยทากก็คือ "เต่า" นี่เอง ด้วยความ
 คุ้นเคยกระษัตริย์จึงถามหอยทากอีกว่า



“ก็ไม่ว่ากันที่เสนาบดีในพระราชวังของพวกเจ้า”
 หอยทากจึงบอกไปว่า “ก็เพราะว่าพระราชอำนาจ
 ที่จะไม่เดินได้ไวกว่าพวกข้าพเจ้า” หอยทากพูดอย่าง
 ภาคภูมิใจในตัวของพระราชอำนาจของมัน



หลังจากที่กระต่ายได้ไปพบพระราชชายาของหอยทาก
 กระต่ายก็หาเรื่องนี้ไปเล่าให้สัตว์ตัวอื่นฟัง พัดลม
 ก็บอกอีกว่าเล่าที่ไปพบพระราชชายาของหอยทากนั้น
 เขาฟังไปวังแล้วซะหมาไม่หาหนึ่เอง ดังนั้น
 ครอกก็ไม่หาหรือกกระต่ายคงจะได้ไปพบพระราชชายาของ
 หอยทากก็ใช่ก็ไม่ว่าหนึ่อย่างแคะหนอ



โดย นางสาวพรวิมล รักษาพันธุ์
 รหัสนักศึกษาคณะศึกษาศาสตร์ ๕๕๓๔๑๐๐๑๐๒๔
 หมู่ ๑ ตำบลท่าช้าง อำเภอเมือง จังหวัดสุพรรณบุรี

