



มัสยิด 100 เล่า

บรรณาธิการเรื่องโดย ผศ.ดร.เกสรี ลัดเลีย
รวบรวมและคัดสรร โสรายา ชุมประเวศ
นิฮามีเนาะห์ อีสาเฮาะ
ไพเราะ สกนชวดี
พิไลวรรณ ทับสระ
รอชีตะ กาจิก
ภาพ



นิทานคุณธรรมจากวรรณกรรมในฝึกกรีซ

สพค.ชต.

www.pts.yru.ac.th

พิมพ์ครั้งที่ : ๒ (ฉบับปรับปรุง)

จำนวนพิมพ์ : ๑๐๐๐ เล่ม

ปีที่พิมพ์ : ๒๕๖๒

จัดพิมพ์โดย : สถาบันพัฒนาครูและบุคลากรทางการศึกษาชายแดนใต้
(สพค.ชต.) มหาวิทยาลัยราชภัฏยะลา

บรรณาธิการ : ผู้ช่วยศาสตราจารย์ ดร.เกสรี ลัดเลีย

การผลิตและการลอกเลียนแบบหนังสือนี้ไม่ว่ารูปแบบใดทั้งสิ้น

ต้องได้รับอนุญาตเป็นลายลักษณ์อักษรจากผู้เขียน

พิมพ์ที่ : ชุกรอน ไอที ซ็อบ ๑๕/๓ ม.๓ ถ.เพชรเกษม ต.ลีดล อ.เมือง

จ.ยะลา ๙๕๐๐๐ โทร. ๐๙๓ ๗๓๖ ๖๒๑ ๑, ๐๙๓ ๖๑๖ ๘๔๔ ๘

มัสยิด 100 เสา

บรรณาธิการเรื่องโดย ผศ.ดร.เกสรี ลัดเลีย

รวบรวมและคัดสรร ไสรายา ชุมประเวศ

นิฮามีเนาะห์ อีสาเฮาะ

ไพเราะ สกนธวุฒิ

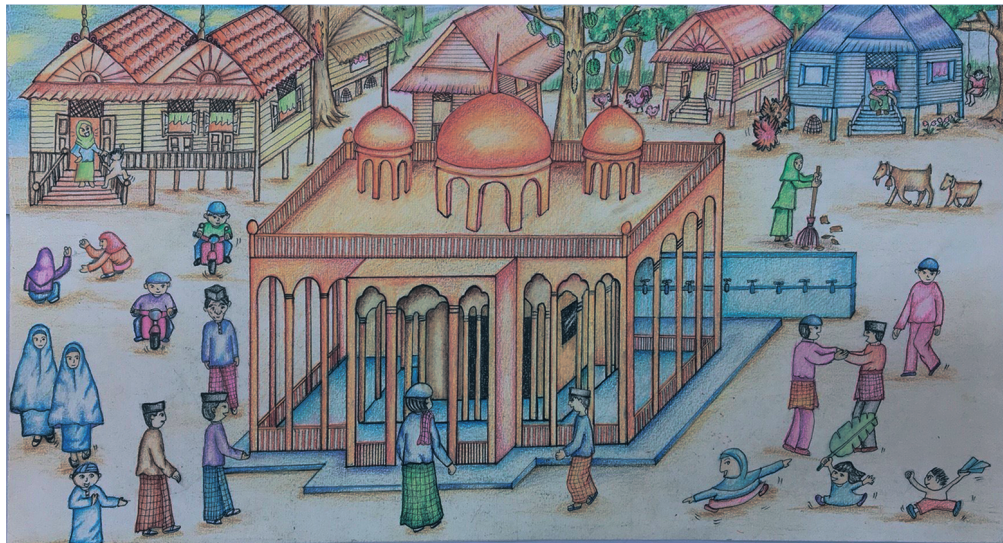
พิไลวรรณ ทับสระ

ภาพ

รอซีดี๊ะ กาจิ

ชื่อมัสยิด : มุฮำมาดี

ที่ตั้ง : หมู่ที่ ๑ ตำบลดุซงญอ อำเภอจะนะะ จังหวัดนราธิวาส



- สาขาการศึกษาปฐมวัย คณะครุศาสตร์ มหาวิทยาลัยราชภัฏยะลา
- สถาบันพัฒนาครูและบุคลากรทางการศึกษาชายแดนใต้ (สพค.ชต.) มหาวิทยาลัยราชภัฏยะลา

ISBN 978-616-7782-43-0



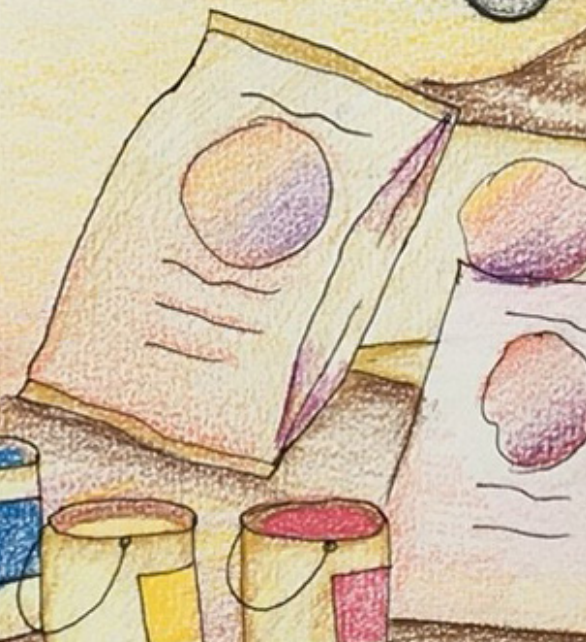
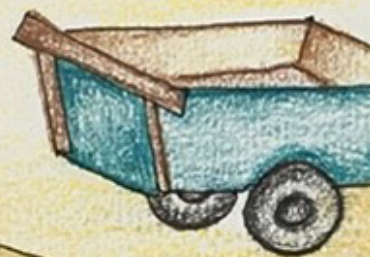


ณ หมู่บ้านแห่งหนึ่ง มีถนนหนทางไปมาสะดวกสบาย
แต่หมู่บ้านแห่งนี้ยังไม่มีมัสยิดเลย





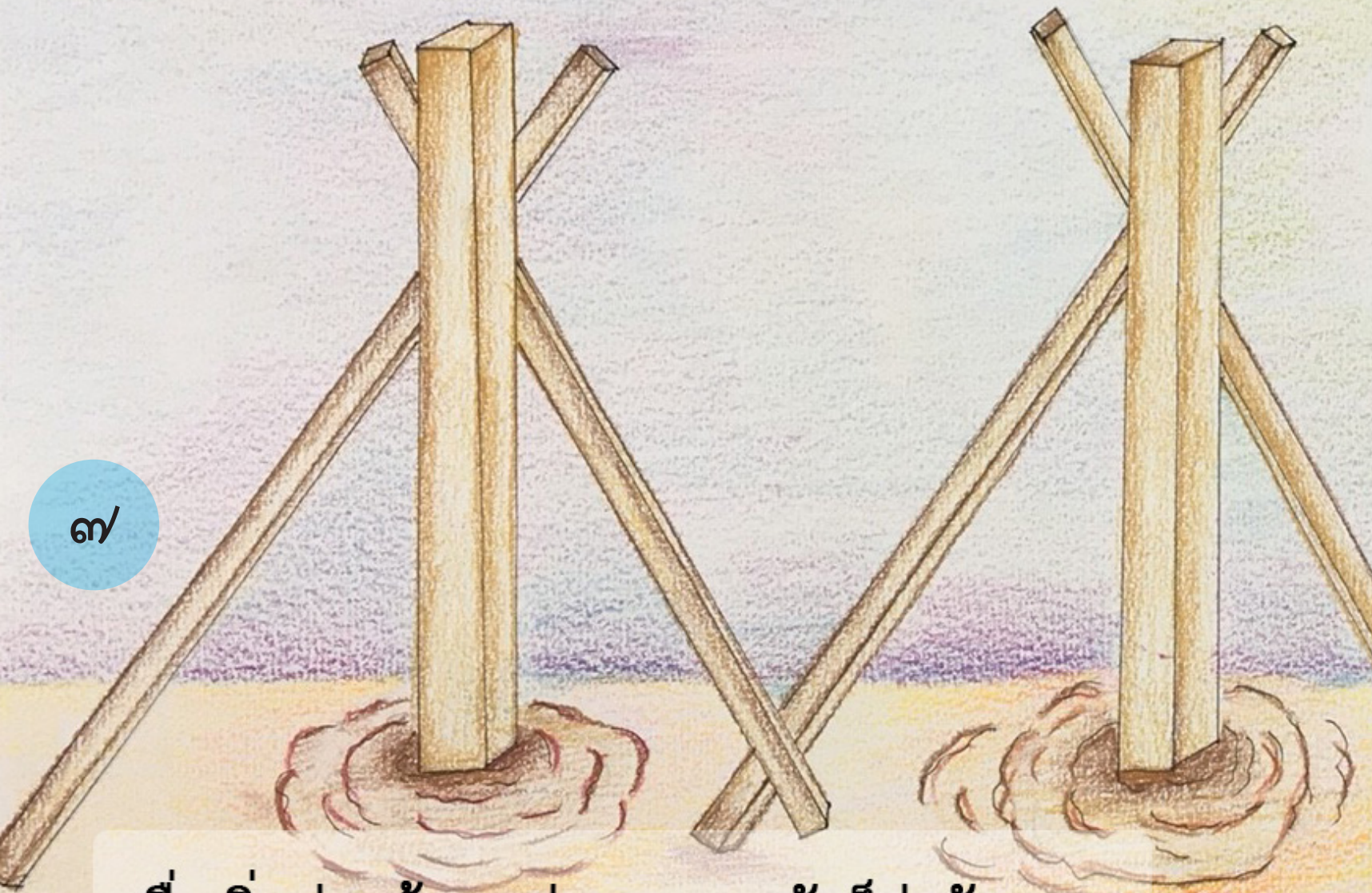
หัวหน้าหมู่บ้าน
เชิญตัวแทนครอบครัว
มาประชุม ถึงการสร้างมัสยิด
ทุกคนเห็นดีด้วย
แต่ในหมู่บ้านไม่มี
ช่างก่อสร้างแม้แต่คนเดียว



หัวหน้าหมู่บ้านจึงเสนอให้ไป
เสาะหาช่างมาก่อสร้างมัสยิด

แล้วให้แต่ละครอบครัวส่งตัวแทน
มาเป็นผู้ช่วยช่าง จากนั้นชาวบ้าน
ช่วยกันเตรียมวัสดุก่อสร้างไว้สร้างมัสยิด





เมื่อเริ่มก่อสร้าง แต่ละครอบครัวก็ส่งตัวแทน
มาช่วยช่างใหญ่โดยเริ่มจากการหล่อเสาไม้สยิด
จนได้เสาตามที่ต้องการ







เมื่อได้เสามั้สยิดแล้ว
ทุกคนในหมู่บ้านต่างมาช่วยกันก่อสร้างมั้สยิด



ระหว่างการก่อสร้างมัสยิด

ฝ่ายแม่บ้านก็ช่วยกันมาเตรียมอาหารไว้ให้ฝ่ายชาย
ที่เป็นแรงงานก่อสร้าง



ในที่สุดมัสยิดก็เสร็จสวยงาม

ด้วยความร่วมมือร่วมใจของคนในหมู่บ้าน





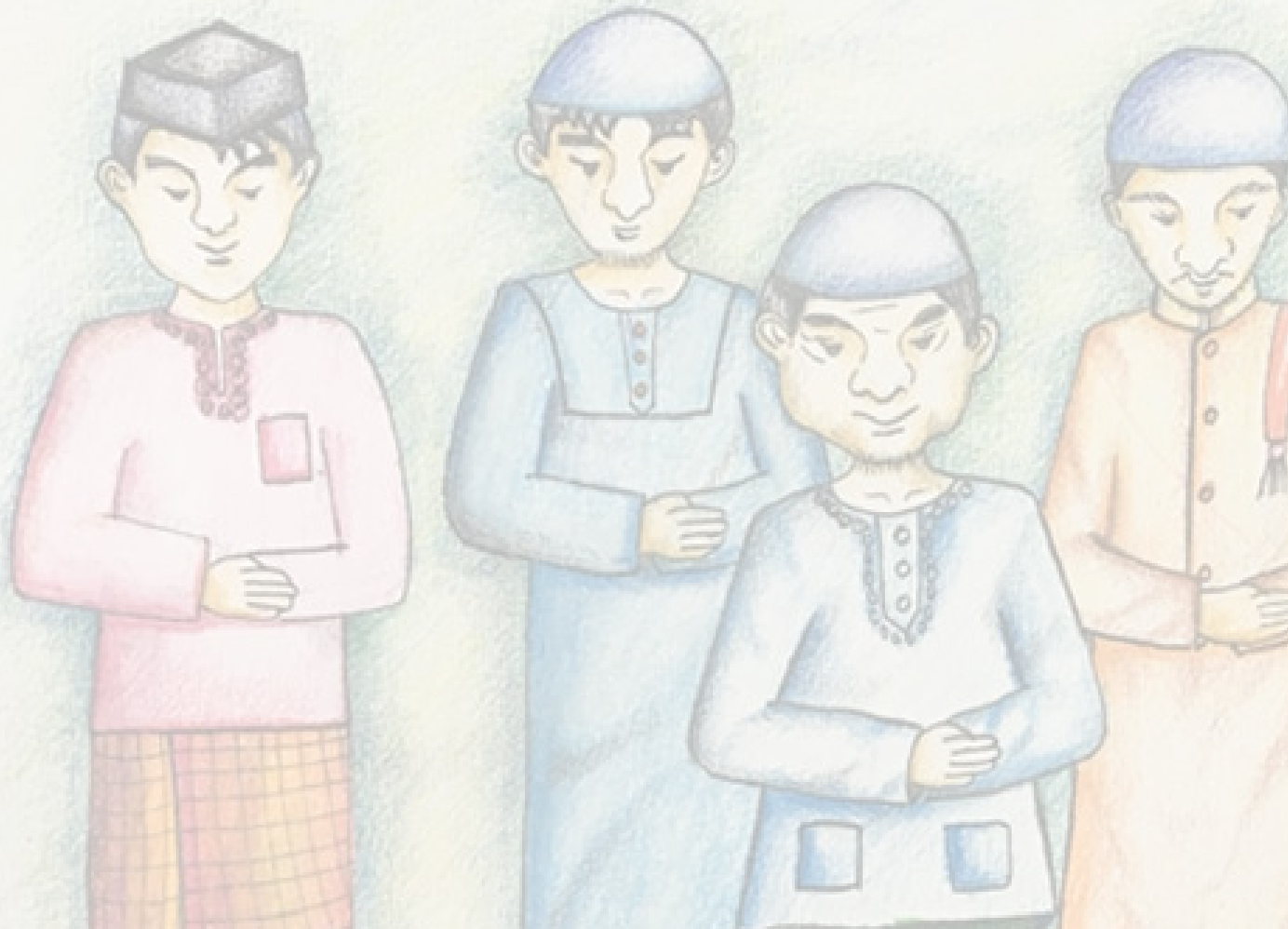
นับแต่นั้นมา ชาวบ้านก็มีมัสยิด
ใช้ประกอบศาสนกิจ ดังเช่นหมู่บ้านอื่นๆ



ต่อมาจำนวนชาวบ้านเพิ่มมากขึ้น
มัสยิดที่ช่วยกันสร้างไว้คับแคบเกินไป



ชาวบ้านจึงช่วยกันขยาย
มัสยิดให้กว้าง เพียงพอ
ต่อจำนวนชาวบ้านที่
เพิ่มมากขึ้น มัสยิดแห่งนี้
จึงมีจำนวนเสามากมาย
เป็นร้อยเสา จึงได้ชื่อว่า
“มัสยิดร้อยเสา”

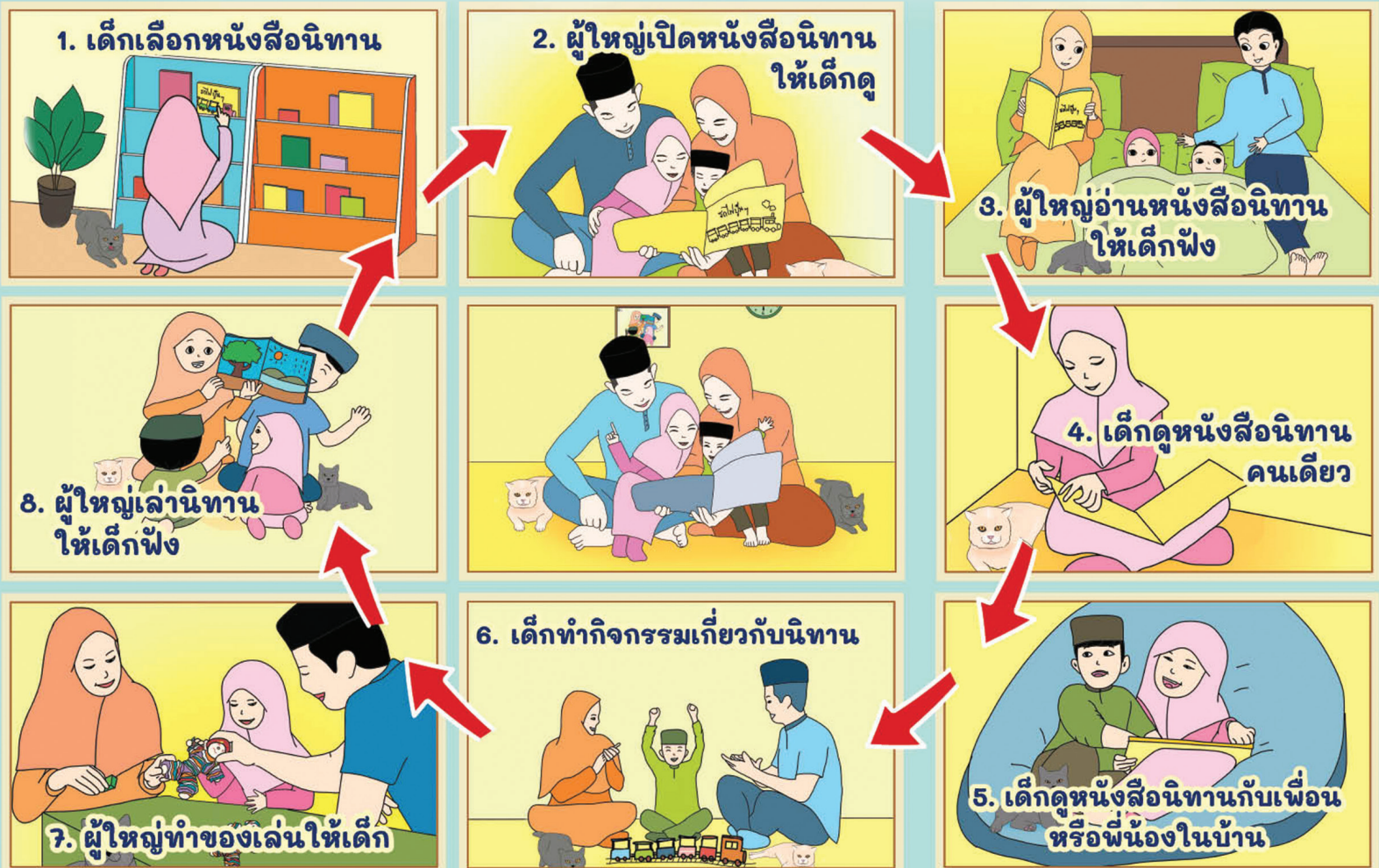


นิทานคุณธรรมมาจากวรรณกรรมในฝักริช

เป็นส่วนหนึ่งของงานส่งเสริมพัฒนาการและการเรียนรู้ของเด็กปฐมวัยในพื้นที่ชายแดนใต้ โดยมหาวิทยาลัยราชภัฏยะลา ทั้งนี้ วรรณกรรมแต่ละเรื่องได้รวบรวมและเรียบเรียงจากเรื่องเล่าในท้องถิ่น จังหวัดชายแดนใต้ซึ่งในแต่ละเรื่องอาจมีเรื่องราวหลายต้นฉบับที่ล้วนแต่มีคุณค่า ทางโครงการได้เลือกมาเพียงละหนึ่งต้นฉบับเพื่อพัฒนาเป็นหนังสือนิทานสำหรับเด็กปฐมวัย ในการส่งเสริมคุณธรรม จริยธรรม เพื่อพัฒนาเด็กปฐมวัยในพื้นที่ชายแดนใต้

การจัดการเรียนรู้โดยใช้วรรณกรรมเป็นฐาน

โดย ผศ.ดร.เกสรี ลัดเลีย



ที่ปรึกษา

- ผู้ช่วยศาสตราจารย์ ดร.สมบัติ โยธาทิพย์ (อธิการบดีมหาวิทยาลัยราชภัฏยะลา)
- ปรีดา ปัญญาจันทร์ (ผู้ทรงคุณวุฒิ)
- นาวาวี กาโฮง (ผู้ทรงคุณวุฒิ)
- วัลตนาคุณาศิรย์ ต่วนภูษลธัสสัน (ผู้ทรงคุณวุฒิ)
- อับราน มอสู (ผู้ทรงคุณวุฒิ)
- อนัน กาลแลชา (ผู้ทรงคุณวุฒิ)

รวบรวม เรียบเรียงเนื้อหา

- ผู้ช่วยศาสตราจารย์ ดร.เกสรี ลัดเลีย
- โสรายา ชุมประเวศ
- นีอามีเนาะห์ อีสาเฮาะ
- ไพเราะ สกนธวุฒิ
- พิไลวรรณ ทับสระ

ประสานงาน

- รอกีเยาะ หะมะ

รูปเล่ม

- รุณีซาล์ อองศารา
- สู่ไวย๊ะ ดอเลาะ
- รอกฮานี ดาโอะ
- สตรา เอียดตรง

คุณครูผู้วาดภาพประกอบ

- อับดุลรอหะ บือราเฮง
- สามารถ จำนง
- โรสมิน สาดารา
- รอกฮีมะฮ์ ยาดี
- สาลีนา ลานง
- ชูรีดา อาแซ
- วินัย มะดารี
- อนัน เจ๊ะแว
- รอกซีดะ กาจิ
- มะรอยาลี บือฮะ

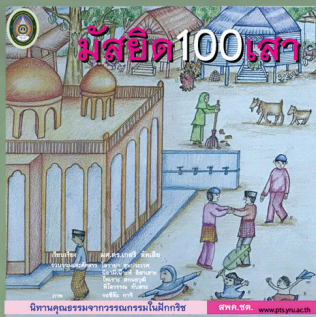
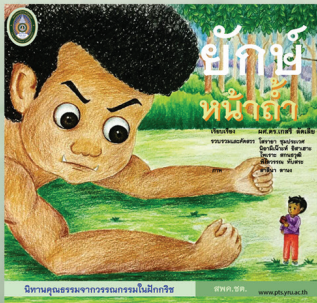
QR code

- อมรเทพ มณีเนียม

คณะทำงาน

- ปนัดดา เรืองสงค์
- ฮายาตี หะมะซอ
- อาซีเสาะ สาอุ
- รุสน๊ะ มะดีเยาะ
- ปาตีเมาะห์ สาและ
- นาสรียะห์ ลียะ
- ไลลา ลาเตะ
- ลูกมาน เจะโด
- ชานุดิง เต๊ะซา
- นูร์ยยา แซมมะซู

ชุดนิทานคุณธรรมจากวรรณกรรมในฟ้ากฤษี





"วรรณกรรมในฝึกกรีซ" แด่ชื่อก็ทำทายนาค้นหาเมื่อได้อ่านวรรณกรรมที่บันทึกจากเรื่องเล่าที่สืบทอดยาวนานในแต่ละถิ่นยิ่งเห็นคุณค่าทั้งวิถีวัฒนธรรมและคุณธรรมที่บรรพชนต้องการบ่มเพาะให้ลูกหลานเป็นคนดีเพื่อความสันติของสังคมที่ชนต่างชาติต่างศาสนาได้อยู่ร่วมกัน

คุณค่าเหล่านี้เปรียบประดุจคมที่ซ่อนอยู่ในฝึกกรีซ เมื่อชักออกมาย่อมเกิดอานุภาพยิ่งตั้งนั้นวรรณกรรมในฝึกกรีซจึงเปรียบเสมือนความคมที่ถูกชักออกมาแล้วถ่ายทอดเป็นวรรณกรรมสำหรับเด็กโดยได้รับความร่วมมือร่วมใจสร้างสรรค์งานให้มีคุณค่าทั้งด้านวรรณศิลป์และวิจิตรศิลป์จากผู้ทรงภูมิ เพื่อสื่อสารบอกเล่าแต่ลูกหลานให้ซึมซับคุณค่าที่มีอยู่ในท้องถิ่นสืบไป

ปรีดา ปัญญาจันทร์



ผู้ช่วยศาสตราจารย์ ดร.เกสรี ลัดเลีย

- อาจารย์ประจำสาขาวิชาปฐมวัย คณะครุศาสตร์ มหาวิทยาลัยราชภัฏยะลา
- ผู้สอนประจำรายวิชา : วรรณกรรมสำหรับเด็กปฐมวัย
: การให้การศึกษากับผู้ปกครอง
และการสร้างเครือข่ายชุมชนเพื่อพัฒนาเด็กปฐมวัย
: พหุภาษาศึกษาสำหรับครูปฐมวัย
- นักวิชาการด้านการศึกษาและการพัฒนาเด็กปฐมวัยซึ่งมีการศึกษาวิจัยและทำงานร่วมกับพ่อแม่ผู้ปกครอง คุณครูและผู้ดูแลเด็กในพื้นที่มาอย่างต่อเนื่อง



ผู้วาดภาพประกอบ : รอซีตะ กาจิ

ครูโรงเรียนคานติธรรมยะลา อำเภอเมือง จังหวัดยะลา