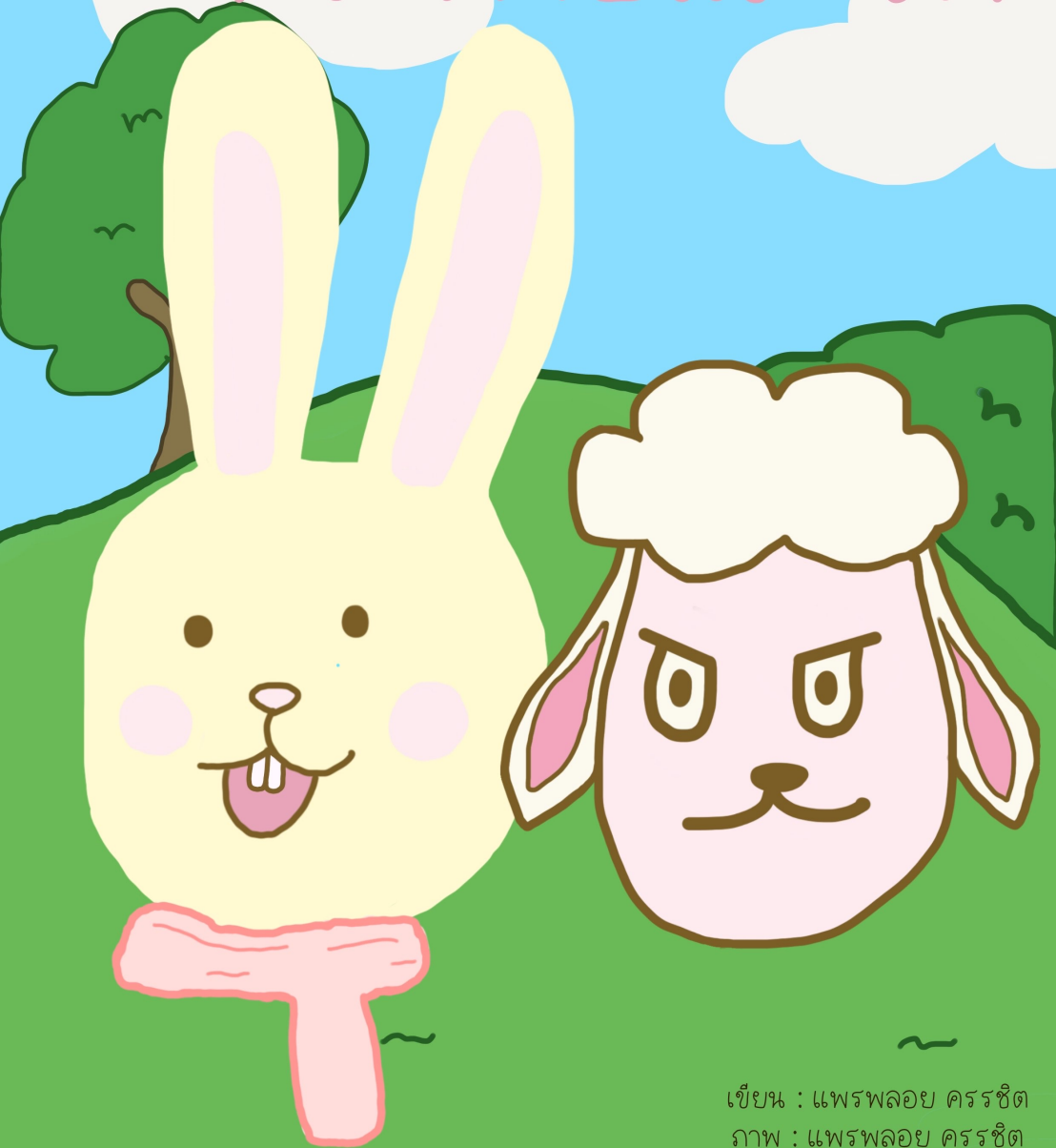


# แกะใจร้าย กับ กระต่ายแสนดี



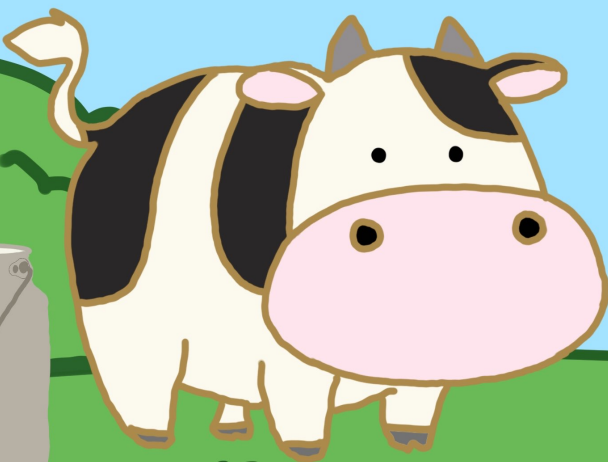
เขียน : แพรพลอย ครรชิต  
ภาพ : แพรพลอย ครรชิต

ในทุก ๆ วันแรกของฤดูหนาวและฤดูร้อนในป่าแสนสุข

สัตว์ทุกตัวมักจะมาทำกิจกรรมร่วมกันในช่วงเวลานี้ เช่นการเล่นเกมร่วมกัน หรือการแบ่งปัน เครื่องนุ่งห่ม\* และของจำเป็นต่าง ๆ ที่จะไว้ใช้ในยามฤดูนั้น ๆ และในวันนี้ก็เป็นวันแรกของฤดูหนาว สัตว์หลาย ๆ ตัวจึงมาแบ่งปันสิ่งของหรืออาหารกัน


วันนี้ฉันเอาหมอนุ่มรีดสดมา  
ให้เพื่อน ๆ ละ

ป่าแสนสุข



1.

\* เป็นสิ่งที่สวมใส่ เพื่อปกป้องจากสภาวะ อากาศ สภาพแวดล้อม  
ความปลอดภัย ความสะอาดสบาย ความสุภาพ



เดี๋ยวฉันจะไปเอาน้ำผึ้ง  
ที่บ้านมาให้ค่ะ

ขอบคุณแม่วู้และหมี่มากเลยนะคะ  
อันนี้เป็นถุงมือที่ลูกสาวฉันทำเอามา  
ให้ไปใช้แทนหาวกันนะคะ



ฉันรักผักพืชมานานมาให้ทุก ๆ คน  
ในป่าเลยละ มีหลายหลายหลายสีเลย  
มาเลือกในบ้านฉันได้เลยนะ


และคนที่มักจะทำของหรือขนมมาแบ่งเพื่อน ๆ เสมอเลยก็คือกระต่าย  
แสนดี เป็นชื่อที่สัตว์ทุกตัวต่างก็รู้จักกันเพราะความใจดีของเธอทำให้  
สัตว์ทุกตัวในป่ารักเธอมากสัตว์ทั้งสามตัดสินใจเข้าไปเลือกผ้าพันคอใน  
บ้านกระต่ายโดยไม่รู้เลยว่ากำลังมีบางสิ่งที่แอบจ้องมองพวกเขาอยู่

ขอบคุณกระต่ายแสนดีมากเลยนะ  
เธอแบ่งปันพวกเราเสมอเลย



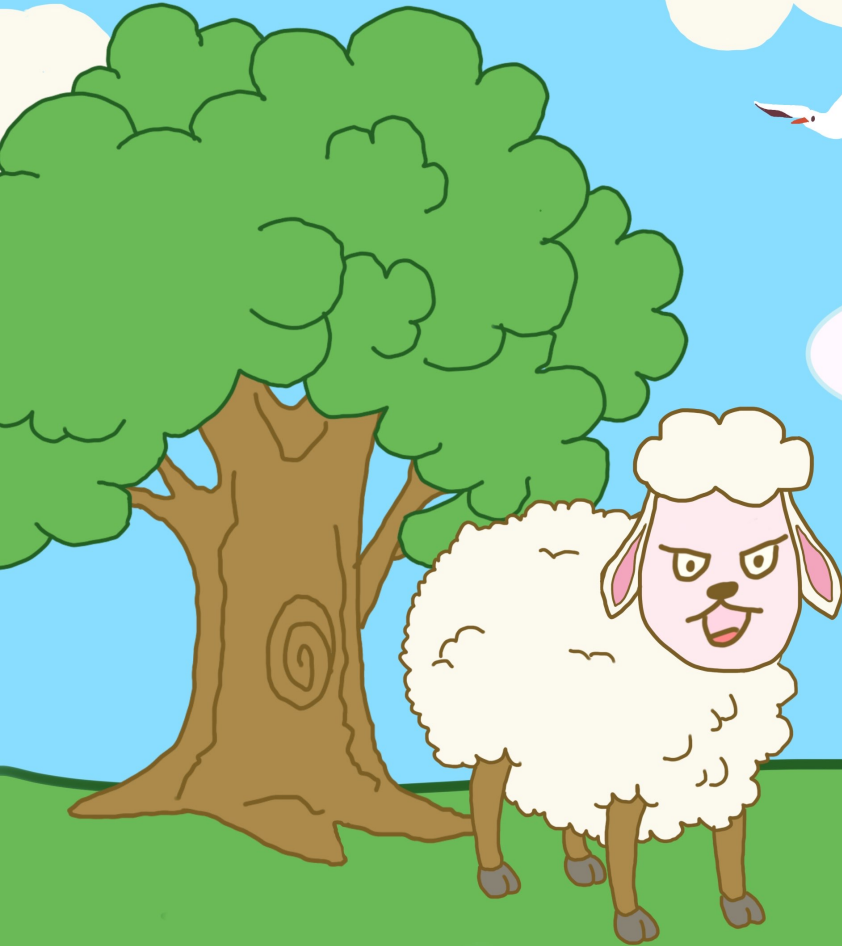


หลังจากที่สัตว์ทั้งสามตัวออกมาจากบ้านของกระต่าย  
แกะใจร้าย ที่แอบมองพวกเขาอยู่ก่อนหน้านี้ก็ได้ปรากฏตัว  
ออกมาพร้อมกับพุดไม้ไอ้อดแล้วเดินจากไป  
3. คนในป่านี้ทุกคนล้วนรู้ว่าแกะใจร้ายนั้นนิสัยแย่งขนาดไหน




ก็มีแต่พวกอ่อนแอเท่านั้นแหละที่ทบนหนาว  
ไม่ได้ดีก็รู้วาทธรรมชาติสร้างให้ขาเป็นใหญ่  
เพราะข้ามันที่หนาไว้ปกคลุมร่างกายยามหนาวล้วน  
พวกคนอ่อนแอก็หาอะไรมาหมั่นกันนะ 555

เพราะพฤติกรรมที่แย่ของแกะที่ชอบแกล้งเพื่อน ๆ  
หรือทำร้ายเพื่อน ๆ ในป่า ทำให้สัตว์ทุกตัวไม่  
ชอบเขา ซึ่งก็ทำให้เขาไม่มีเพื่อนเลยแม้แต่คนเดียว




ข้าก็ไม่ได้ต้องการมีเพื่อนหรอกนะ  
มีแต่พวกอ่อนแอเท่านั้นแหละที่  
ต้องการมีเพื่อนมีคนคอย  
ช่วยเหลือ

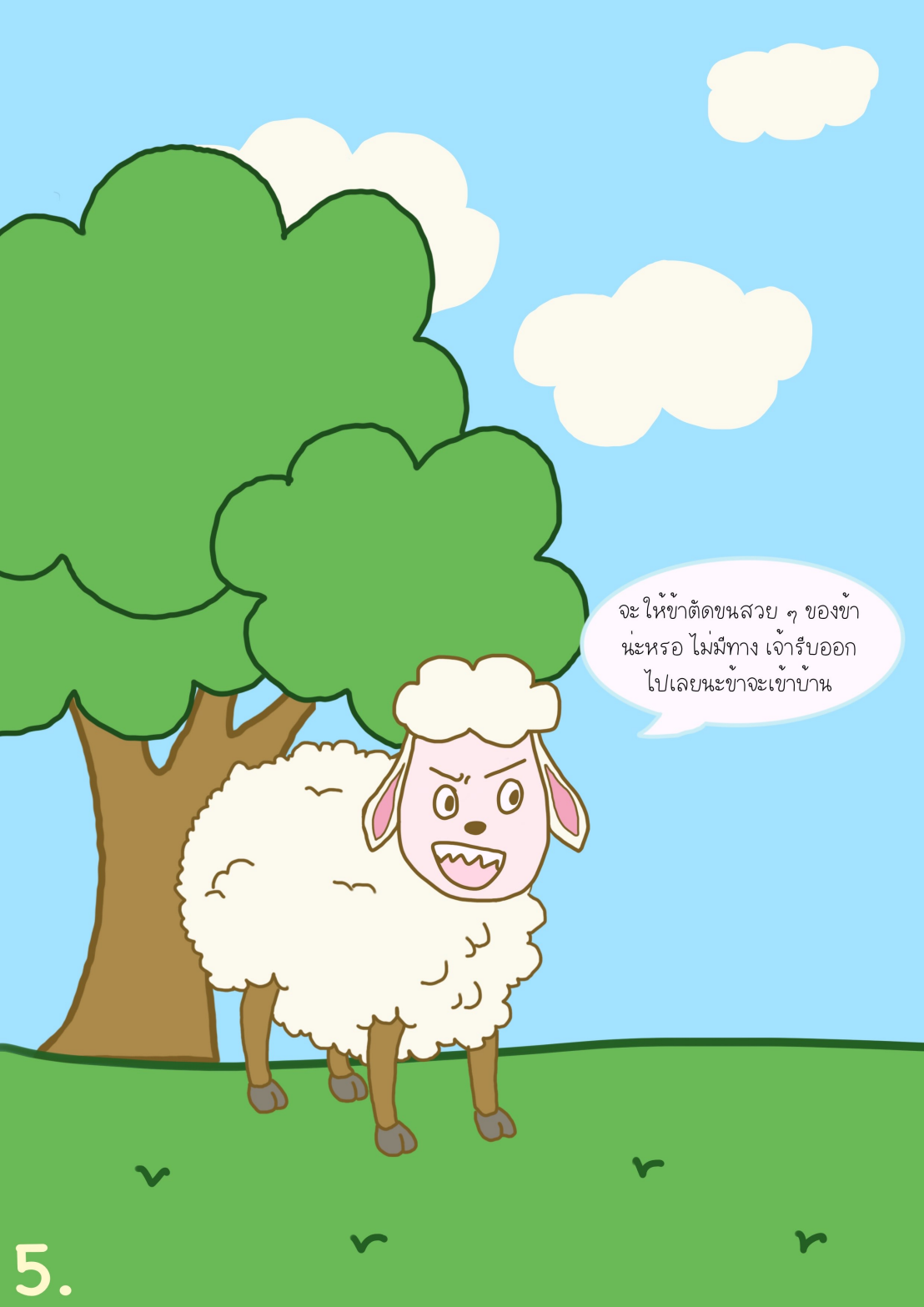




นายแอบตัดต้นไม้ฉันอีก  
แล้วใช้ใหม่เพราะนายเป็น  
แบบนี้ไงเลยไม่ส่งเพื่อน



นายแอบขโมยไข่ในรัง  
โกฉันไปอีกแล้วใช้ใหม่ !



จะให้ข้าตัดขนสวย ๆ ของข้า  
นะหรือ ไม่มีทาง เจ้ารีบออกไป  
ไปเลยนะข้าจะเข้าบ้าน



จะเป็นอะไรไหมถ้าฉันเอายากจะ  
ขอชนของนายซึกันโตตอนนั้น  
และลูกของฉันหนาวมากจริง ๆ

ขณะที่แกะใจร้ายกำลังจะเข้าบ้านนั้น ก็มีกระรอกตัวเล็กมายืนหน้าบ้านพร้อมกับ  
ขอความช่วยเหลือจากแกะหวังว่าจะมอบหนี้ให้กับเขาลักเล็กหน่อย แต่แกะกลับ  
ตะเพิดไล่เขาไปอย่างไม่ใยดีเขาจึงจำเป็นต้องกลับบ้านด้วยความหนาวเหน็บ



เจ้าไม่ต้องมายุ่งข้าหรอก คน  
แบบข้าไม่จำเป็นต้องมีเพื่อน  
และรักใคร !



ทันใดนั้นกระต่ายแสนดีก็ได้บังเอิญเดินมาเห็นเหตุการณ์จึงเข้ามา  
 ตักเตือนแกะใจร้ายด้วยความหวังดีและชวนให้กระรอกไปเอาผ้าพันคอ  
 ได้ที่บ้านของตน แต่แกะใจร้ายก็ไม่ยอมฟัง กระต่ายเองก็ทำอะไรไม่ได้จึง  
 ได้แต่ปล่อยผ่านไป

นายไม่ควรทำแบบนี้เลยนะแกะ เรา  
 ควรแบ่งปันกันสิ เราอาศัยอยู่ป่า  
 เดียวกันต้องรักกันนะ ส่วนกระรอก  
 เต็มใจเอาผ้าพันคอที่บ้านฉันนะ  
 เอาไปก็คืนก็ได้เลย

ขอบคุณมาก ๆ เลย  
 นะกระต่ายใจดี





อะไรกันเหี้ย !!! ทำไมวันนี้  
มันถึงได้ร้อนมากขนาดนี้

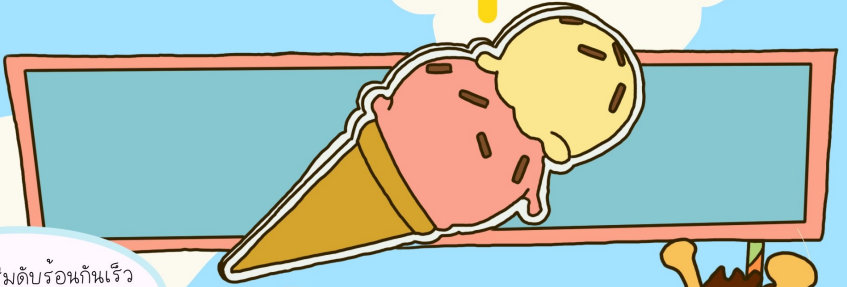
ในเช้าวันหนึ่ง แกะใจร้ายเดินออกมาจากบ้านเพื่อมาสูดอากาศ  
ยามเช้าแต่กลับพบว่าอากาศนั้นมันช่างร้อนผิดปกติ จึงให้เขาได้รู้  
ว่านี่เป็นเริ่มต้นวันแรกของฤดูร้อนแล้ว และอาจเป็นเพราะขนของ  
เขาที่หนามากจึงทำให้เขาร้อนมากกว่าสัตว์ตัวอื่นเป็นปกติ



ขณะที่แกะใจร้ายกำลังจะเดินไปที่ลำธารเพื่อดื่มน้ำ  
ดื่มน้ำนั้น เขาก็ได้พบกับเหล่าสัตว์ทั้งหลายกำลัง  
ทานไอศกรีมกันอย่างเอร็ดอร่อย และมันก็ทำให้  
เขามีความรู้สึกที่อยากจะทานไอศกรีมขึ้นมา







มาเอาไอศกรีมดับร้อนกันเร็ว  
เพื่อน ๆ ยี่ราฟเธอจะเอา  
รสอะไรดีละ



คกรีมฟรีทางนี้จ้า

เพราะความหิวและร้อนของมันทำให้ แกะใจร้าย  
ตัดสินใจขอไอศกรีมของหมีที่นำมาแจกเพื่อน ๆ  
ในป่า แต่ก็โดนปฏิเสธกลับมาอย่างไม่ไยดี



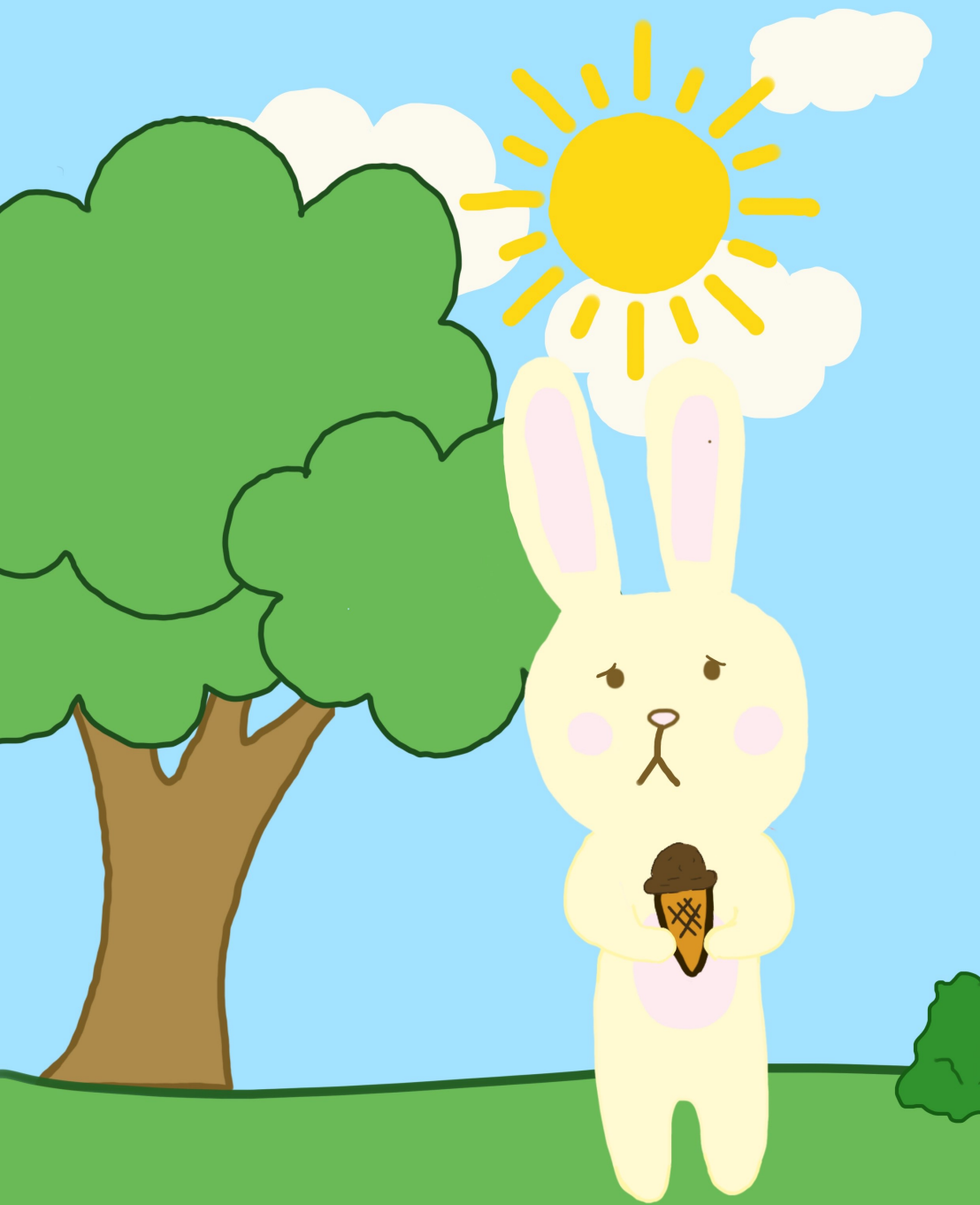


เออ.... คงไม่ได้หรอก  
ฉันเอาจำนวนพอดี้เพื่อน ๆ  
ของฉันแล้วละ

ฉันว่านายกลับไปซะจะ  
ดีกว่านะแกะ ใจร้าย



อศกริมฟรีทางนี้จ้า



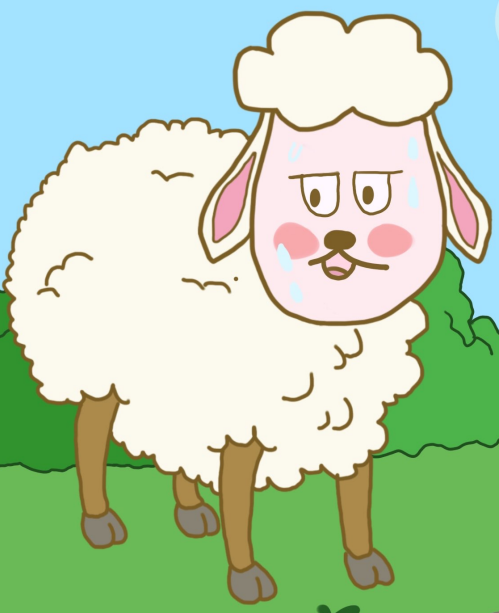
แกะใจร้ายเดินหนีออกมาหลังจากโดนปฏิเสธ  
กระต่ายแสนดีที่เห็นแกะวิ่งออกไป ด้วยความเป็นห่วง  
เลยเดินตามไปดูและได้เห็นว่าแกะกำลังรู้สึกเสียใจจึง  
ทำให้กระต่ายแสนดีรู้สึกสงสารแกะใจร้าย





นายเอาของฉันไป  
ก็ได้ นะฉันอิ่มแล้วละ

เพราะความสงสารของกระท่ายแสนดี เขาจึง  
ตัดสินใจที่จะยกไอศกรีมของเขาให้กับแกะใจร้าย  
และเพราะอย่างนั้นจึงทำให้แกะใจร้ายรู้สึกผิดกับ  
สิ่งที่มันเคยทำกับกระท่ายแสนดีขึ้น



เจ้าพูดจริงหรือ เอ่อ... ขอบใจ  
มากนะกระท่ายใจดี

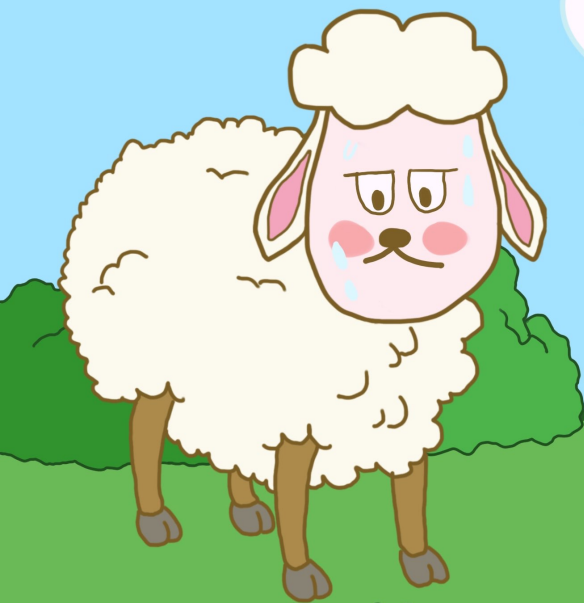


ไม่มีใครสามารถอยู่ได้ด้วยตัวเองเสมอ  
หรอกนะ เราจำเป็นต้องมีเพื่อนคนที่คอยช่วย  
เหลือเกื้อกูลซึ่งกันและกัน หากนายมีแต่  
ทำตัวนิสัยไม่ดีกับพวกเขาแล้วนายจะมีเพื่อน  
ได้อย่างไรล่ะแกะ



เมื่อแกะใจร้ายได้ฟังที่กระต่ายใจดีสอน  
เขา เขากะเริ่มที่จะคิดได้และสำนึกผิดกับ  
สิ่งที่เขาเคยทำกับสัตว์ทุกตัวในป่า

เพราะข้าไม่เคยแบ่งปันอะไรกับใครเลยพอ  
ยามข้าลำบากก็ไม่มีใคร  
อยากแบ่งปันข้าเหมือนกัน

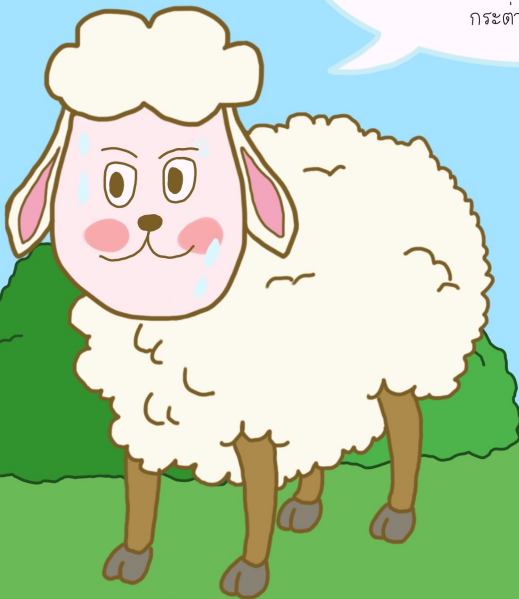




แม่หยาจะเคยทำผิดแต่ถ้าหยาพร้อมที่จะ  
เปลี่ยนแปลงพวกเราทุกคนในป่าก็พร้อมที่จะ  
ให้อภัยและเป็นเพื่อนกับหยาหยาและแล้ว  
นายก็มาเอาไอศกรีมไปได้แล้วเดี๋ยวมัน  
ละลายแล้วจะไม่อร่อยเอานะ

แกะใจร้ายตัดสินใจที่จะเปลี่ยนแปลงตัวเองให้  
ดีขึ้น ซึ่งเพื่อน ๆ ในป่าเมื่อรู้แล้วก็ดีใจและ  
พร้อมช่วยเหลือแกะใจร้ายอย่างเต็มที่

ข้าเข้าใจแล้วละ หลังจากนี้ข้าจะเปลี่ยนแปลงตัวเอง  
เป็นคนมีน้ำใจ แบ่งปันและมีนิสัยที่ดีขึ้น ข้าจะได้มี  
เพื่อนที่ดีเหมือนเจ้าบ้าง ขอขอบคุณมากนะ  
กระต่ายแสนดี



แกะใจร้ายเปลี่ยนแปลงตัวเองได้สำเร็จเพื่อน ๆ เองก็พร้อมที่จะให้อภัย และมาเป็นเพื่อนกับแกะใจร้าย การเปลี่ยนแปลงครั้งนี้มันทำให้เขา รู้ว่าการเป็นคนดีรู้จักแบ่งปันและมีเพื่อนที่ดีมันดีต่อเขา มาก หลังจากนั้นก็ไม่มีการเรียกเขาว่าแกะใจร้ายอีกเลยแต่ได้ถูกเปลี่ยนชื่อเป็นแกะน่ารัก

ป่าแสนสุข







ข้อ

ถ้าเคยทำอะไรดีให้ใคร  
เราถ้าเราทำดีสิ่งดี ๆ  
ถ้าเราทำชั่วสิ่งไม่ดีก็จะ

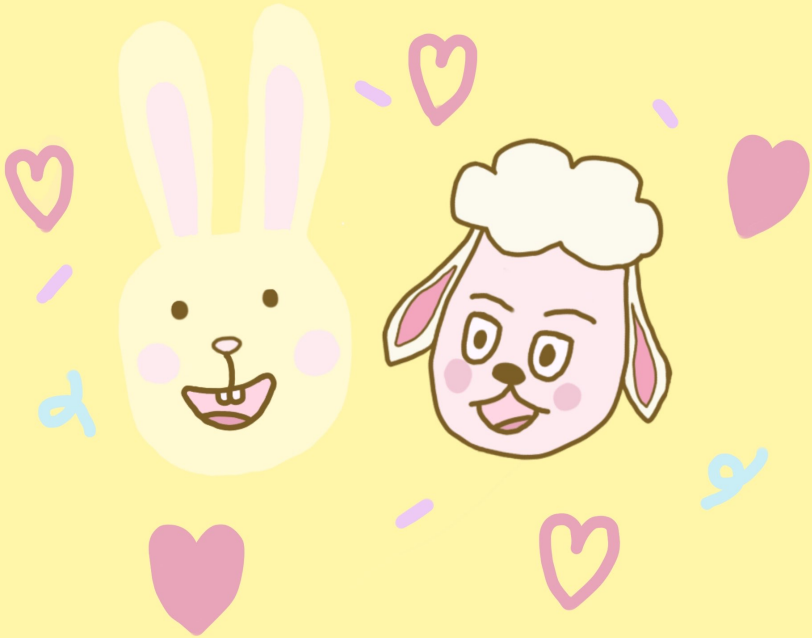
ป่าแสนสุข



คิด  
สิ่งนั้นก็จะวนกลับมาหา  
จะกลับมาหาตัวเราแต่  
กลับมาหาตัวเราเช่นกัน



# The End



ผู้จัดทำ

แพรวพลอย ครรชิต ม.4/2 เลขที่ 20